



# **MATAGALUEGA O LE PALEMIA MA LE KAPENETA**

**RIPOTI FAALE-TAUSAGA  
1 IULAI 2016 – 30 IUNI 2017**





**UPU TOMUA MAI LE ALII PALEMIA**

Afioga i le Fofoga Fetalai  
Ofisa o le Fono  
TUANAIMATO

Lau Afioga,

E tu'uina atu mo le silafia e le mamalu o le Fono Aoao Faitulafono le ripoti fa'aletausaga a le Matagaluega o le Palemia ma le Kapeneta mo le tausaga fa'ale-tupe 2016 - 2017.

Ma le faaaloalo lava,

---

Hon. Tuilaepa Sailele Malielegaoi  
**ALII PALEMIA**





## FA'ASOLOGA O MATAUPU

Itulau

<b>Upu Tomua mai le Alii Palemia</b>	<b>2</b>
<b>Fa'asologa o Mataupu</b>	<b>3</b>
<b>Aotelega mai le Ofisa Sili o Pulega</b>	<b>4</b>
<b>Vaega 1</b>	<b>6</b>
1.1: Auivi a le Matagaluega	6
1.2: Fa'amaumauga o le Matagaluega	7
<b>Vaega 2: MATAFAIOI TAUAVE A LE MATAGALUEGA</b>	<b>9</b>
2.1 Tulafono	9
2.2 Matafaioi a le Matagaluega	9
2.3 Vaaiga Mamao	9
2.4 Vaaiga Taulai	9
2.5 Manulauti ma Sini Autu	10
2.6 Aga Tausili ma Taiala	10
<b>Vaega 3: FUA FAATATAU MA TAUNUUGA O GALUEGA FAATINO A VAEGA TAITASI 2016-2017</b>	<b>11</b>
Galuega Faatino 3.1: Ofisa o le Ao Mamalu o le Malo	13
Galuega Faatino 3.2: Ofisa o le Fono a Sui Tofia	13
Galuega Faatino 3.3: Vaega Fauautua mo Faiga Faavae I le Palemia	15
Galuega Faatino 3.4: Auaunaga Lagolago mo le Alii Palemia	18
Galuega Faatino 3.5: Vaega o Femalagaiga	20
Galuega Faatino 3.6: Ofisa Failautusi a le Kapeneta	23
Galuega Faatino 3.7: Vaega o Sooupu ma Fesootaiga	26
Galuega Faatino 3.8: Vaega mo Galuega Faavaitaimi	29
Vaega Faavaomalo mo Soligatulafono	31
Vaega o Auaunaga Lautele	33



## AOTELEGA MAI LE OFISA SILI O PULEGA

### GALUEGA AUSIA:

O le amataga o le tausaga faaletupe 2016/2017 sa si'itia mai ai le ofisa o Femalagaiga mai Savalalo i le Fale o le Malo (Fiamē Mataafa Faumuina Mulinu II) ma tu'ufaatasia ai ma isi Vaega o le Matagaluega. O se tasi foi o matati'a taua sa ausia i lea vaiata, o le tatalaina o le Ofisa o le Matagaluega i Savaii i le maketi i Salelologa. O se miti ua leva ona fau ao, fau po ma o lea sa ausia i le aso 28 Iulai 2016 ina ua tatalaina ai le Ofisa i Savaii ma o lo'o mafai ai ona faatino talosaga tau femalagaiga, faapea le tufatufaina o le nusipepa o le Savali mo le mamalu o le atunuu o loo alala ma papa aao i Savaii.

I le taumafai ai e siitia ma faalauiloa auauunaga a le Matagaluega, sa faatino ma tuufaatasia ni polokalame faalauiloa ma faasalalauina i luga o le *E te silafia* (polokalame a le TV 1) e faamalamalama ai matafaioi tauave a le Matagaluega o lo'o tautua atu ai i le mamalu o le atunuu. O le lona lua o faasalalauina faalauiloa a le Matagaluega i luga o le *E te silafia*, sa faalauiloa ai galuega a le Vaega o Galuega Faavaitaimi ma talimasineia ai le atoaga o le sefulu tausaga o le faiga paaga a Samoa ma Niu Sila, i lalo o le polokalame a Niu Sila o loo auina atu ai tagata Samoa e faafaigaluega faavaitaimi. Sa faaalua foi i lenei polokalame ni talaaga o faamanuiaga mo aiga sa auai atu o latou tagata i lalo o lenei polokalame, e fai ma pine o lenei faiga paaga. Sa faapea foi ona tofia se Sooupu fou e sui tulaga i le sa tauaveina lea tofiga ma o loo faamautu i Hastings Niu Sila. O le matafaioi a le Sooupu o le vaavaaia o tagata Samoa o loo auina atu i Niu Sila e galulue faavaitaimi i lalo o lenei polokalame ma galulue soosootauau ma kamupani o loo faafaigaluega ai tatou tagata i galuega faavaitaimi. I le toe iloiloaina o le faatulagana o le Vaega o Galuega Faavaitaimi i totonu o le Matagaluega aemaise le aga'i i luma, sa tuuina atu ai se fautuaga i le Kapeneta ina ia fa'asee atu le Vaega o Galuega Faavaitaimi e tu'ufaatasia ma le Matagaluega o Pisinisi, Alamanuia ma Leipa, e talafeagai ma matafaioi tauave a lea Matagaluega aemaise tulafono o loo limataitaina ai. Sa faamaonia e le Kapeneta le fautuaga ma faasee atu ai loa le Vaega o Galuega Faavaitaimi i lalo o le Matagaluega o Pisinisi, Alamanuia ma Leipa e afua atu i le aso 1 Iulai 2017.

Sa ausia foi e le Matagaluega ia tupe maua mo le tausaga fa'alelupe lenei e **\$5,351,302.92** e fa'atusa i tupe sa fuafuaina e **\$4,811,919** mai auauunaga o vaega o femalagaiga ma le Savali.

Sa matauina foi le si'itia o le fa'ao'oina atu o fa'amatalaga e uiga i galuega fa'atino a le Malo i nu'u ma afioaga i tua e pei ona fa'afueina e le Vaega o Sooupu ma Fesootaiga a le Matagaluega.

Sa fa'apea foi ona tu'uina mai le fa'amaoniga a le Ofisa o Komisi o Galuega ia Oketopa 2016 e tusa ai ma le iloiloaga o fesuiaga o le auivi a le Matagaluega. E aofia ai le tu'ueseeseina o le vaega o Faiga Fa'avae mai le Vaega o le Ofisa Failautusi o le Kapeneta, aemaise o le fa'avaeina o le Sui Ofisa Sili o Pulega e vaia lea vaega. Sa fa'amaonia foi le fa'avaeina o le Vaega o Fa'amatalaga Fa'atekonolosi fa'apea ma le Sui Ofisa Sili o Pulega e vaia lea vaega. I le amataga e na o le toalua le afaigaluega i le vaega o fa'amatalaga fa'atekonolosi sa i lalo o le Vaega o Femalagaiga ma sa nafa ma le mataituina ma le vaiga lelei o taiala o fa'amatalaga o tuaoi fa'alevaomalo. Lona tolu, sa fa'amaonia e le kapeneta le tu'ufa'atasia o le Vaega o le So'oupu ma le Vaega o le Savali i se vaega se tasi, ma fa'aigoaina o le Vaega o So'oupu ma Feso'otaiga i lalo o le va'ava'aiga a le Sui Ofisa Sili o Pulega e tasi. I le tau fa'ai'ui'u o lenei tausaga fa'alelupe sa fa'apea ai ona tofia aloaia nei Sui Ofisa Sili o Pulega e toatolu e galulue i totonu o lenei Matagaluega.

I tulaga o matafaioi a le Matagaluega i le tapenaina o sauniga fa'apitoa a le Malo, sa tūtū aai le Matagaluega i le fa'afueina ma le tapenaina o nei sauniga fa'apitoa e pei o le vaiaso o talosaga ma anapogi i le amataga o le tausaga e 2017, fa'apea ai ma le fa'ailogaina o le 55 tausaga o le Malo Tuto'atasi o Samoa. Na fa'apea foi ona fa'atautaia le sauniga ia Fepuari 2017 mo Tulaga Mamalu ma Fa'ailoga Taualoa. Sa fa'ai'uina galuega fa'atino o lenei tausaga fa'alelupe a le Matagaluega i le talimalo lea i le Koneferenisi a Fa'auluuluga o Vaega o Femalagaiga a le Pasefika ia Iuni 2017.





## Lu'itau ma la'asaga mo le fa'aleleia:

A fa'atusatusa atu i le tausaga fa'aletupe 2015/2016, ua fa'aitiitia lu'itau sa feagai ma le Matagaluega i lenei tausaga fa'aletupe 2016/2017.

O le tele o lu'itau sa feagai ma le Matagaluega ua maea ona foia po ua fa'aitiitia foi, mo le tausaga fa'aletupe 2016/2017. O nei lu'itau e aofia ai le suia mai o le nofoaga o le vaega o Femalagaiga i le fale o le Malo FMFMII o lo'o iai le Matagaluega ma ua fa'aleleia ma fa'afaigofie ai auaunaga a le Matagaluega. O le fa'avaeina o le Vaega o Fa'amatalaga Fa'atekonolosi a le Matagaluega ua fa'aleleia ai auaunaga o lo'o mo'omia e le afaigaluega i tulaga fa'atekonolosi.

O le fa'atuina ma le tatalaina o le Ofisa a le Matagaluega i le motu o Savaii aua le tu'uina atu o auaunaga tau femalagaiga mo tagata o lo'o alala i Savaii, ua foia ai ma le faafitauli ole soona tumutumu ole tatou ofisa o femalagaina i Apia.

O se tasi o fa'afitauli o lo'o feagai pea ma le Matagaluega, o le tuai o le lolomiina o le nusipepa o le Savali e le Falelomitusi a le Malo. I le foia ai o lenei fa'afitauli, sa fa'apea ona taula'i le silasila a le Matagaluega i isi Kamupani Lomitusi ma fai fetu'tanaiga ma ia kamupani ina ia mautinoa le lolomi ma le tufatufaina o le nusipepa o le Savali i taimi fa'atapula'a .

O le utiuti o le avanoa o lo'o iai le Matagaluega o se tasi lea o fa'afitauli ona o le to'atele o le afaigaluega fa'apea nofoaga mo le malu puipua o faila a le Matagaluega.

O nisi lu'itau e aofia ai le le lava o le afaigaluega i nisi o vaega e pei o le Ofisa Failautusi o le Kapeneta ina ua fa'aopoopo mai fonotaga a soa-komiti a le Kapeneta. Sa fa'apea foi ona fa'amaonia e le Ofisa o Komisi o Galuega na o nai avanoa ae e le o avanoa uma e tusa ai ma le talosaga a le Matagaluega sa tu'uina atu. O lo'o taofia pea nei avanoa ona o tulaga tau tupe e fa'atupeina ai, e pei ona fa'ailoa mai e le Matagaluega o Tupe. O se tasi o tulaga sa fa'atino e le Matagaluega, o le fa'afaigaluegaina le tumau lea o tagata fa'avaitaimi e fesoasoani i Vaega ta'itasi e fua i luga o le aofaiga o tupe fa'asao a le Matagaluega.

E ui i le tele o mataupu sa feagai ai, ae sa mafai lava e le Matagaluega ona ausia nisi o galuega tetele ona o le lagolagosua ma le galulue punouai o le Pulega ma le afaigaluega.

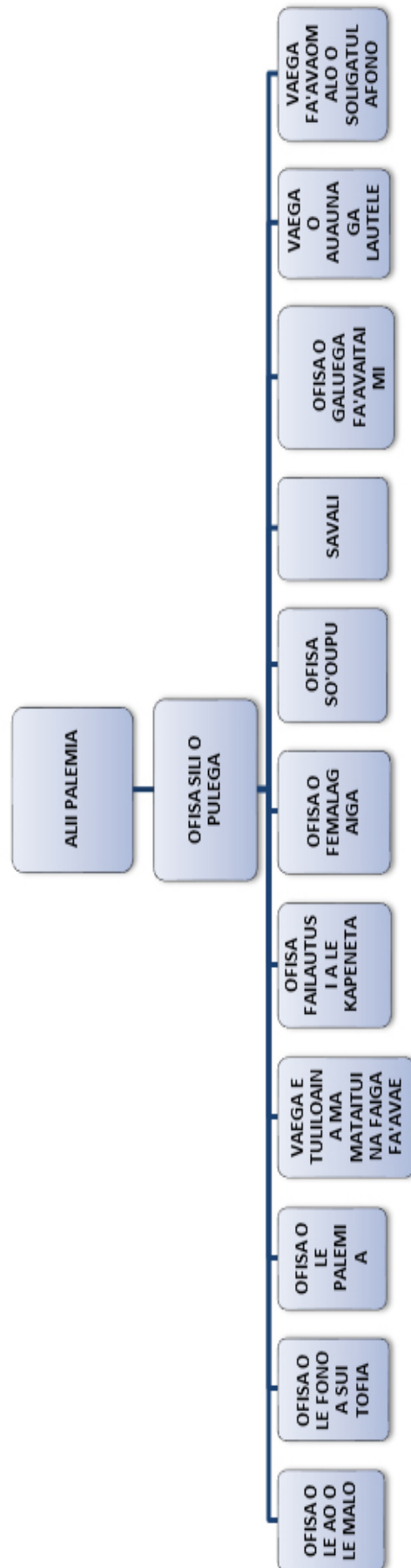
Ma le faaaloalo lava

Agafili Shem Leo  
**OFISA SILI O PULEGA**





**VAEGA 1.1: AUIVI A LE MATAGALUEGA**

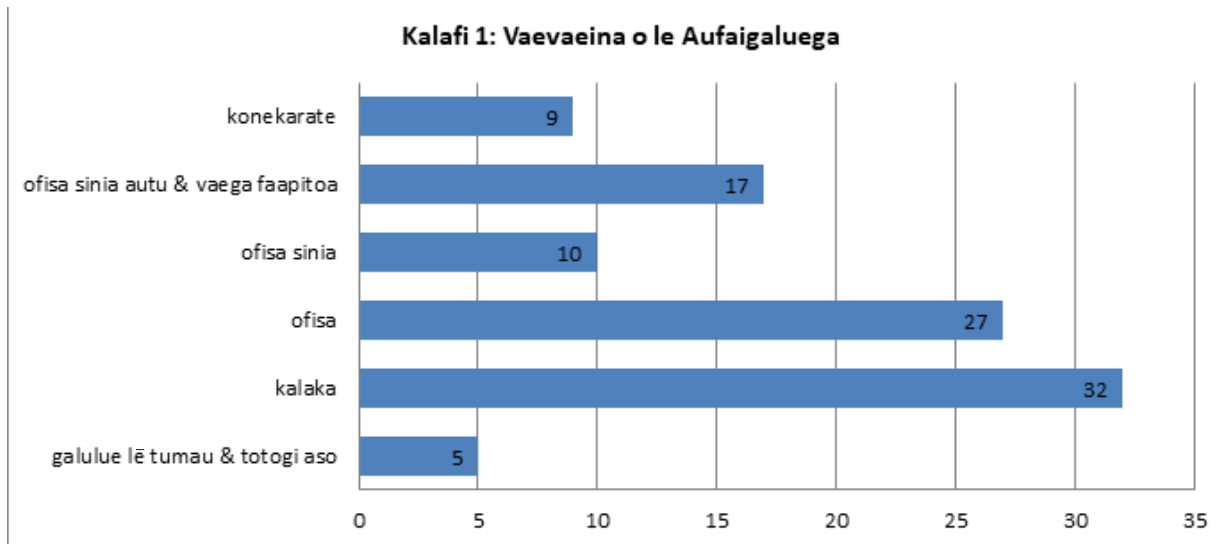




**VAEGA 1.2: FA'AMAUMAUGA O LE MATAGALUEGA**

I le fa'ai'ui'uina o galuega o le tausaga fa'aletupe 2016/2017, e 92 le aofaiga o le aufaigaluega sa galulue i totonu o le Matagaluega.

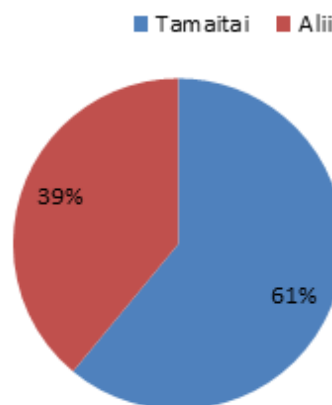
O le aufaigaluega e 92, ua vaevaeina i a'i latou o lo'o galulue faakonekarate, Ofisa Sinia Autu ma Vaega Fa'apitoa, Ofisa Sinia, Ofisa, Kalaka ma i latou o lo'o galulue le tumau ma faigaluega faa-togiaso, e pei ona fa'ailoa atu i le kalafi 1, o lo'o i lalo:



E pei ona fa'ailoa mai e le kalafi o lo'o i luga, o le toatele o le aufaigaluega o lo'o i le vaega o Kalaka (32%) e aofia ai Sui Ofisa o Femalagaiga, Ave Ta'avale, Teu Ofisa ma Ofisa Fesoasoani. Soso'o ai ma Ofisa e 27% o le aufaigaluega. Ofisa Sinia Autu ma Vaega Fa'apitoa e 17% e aofia ai Failautusi o le Ao o le Malo ma le Alii Palemia. Ona soso'o ai lea ma Ofisa Sinia o loo maua ai le 10% o le aufaigaluega ma le 9% o avanoa faakonekarate, e aofia ai le Ofisa Sili o Pulega ma Sui Ofisa Sili fa'apea isi avanoa fa'akonekarate. O le aufaigaluega o lo'o galulue le tumau ma totogi aso o lo'o maua ai le 5% e aofia ai le au kuka ma teu fanua mo le Ao o le Malo fa'apea ma i latou o lo'o galulue le tumau mo le Matagaluega.

O le to'atele o le aufaigaluega o tamaitai e tusa lona aofa'i ma le 56 ae 36 le aofaiga o ali'i e pei ona fa'ailoa atu e le kalafi 2 o lo'o i lalo:

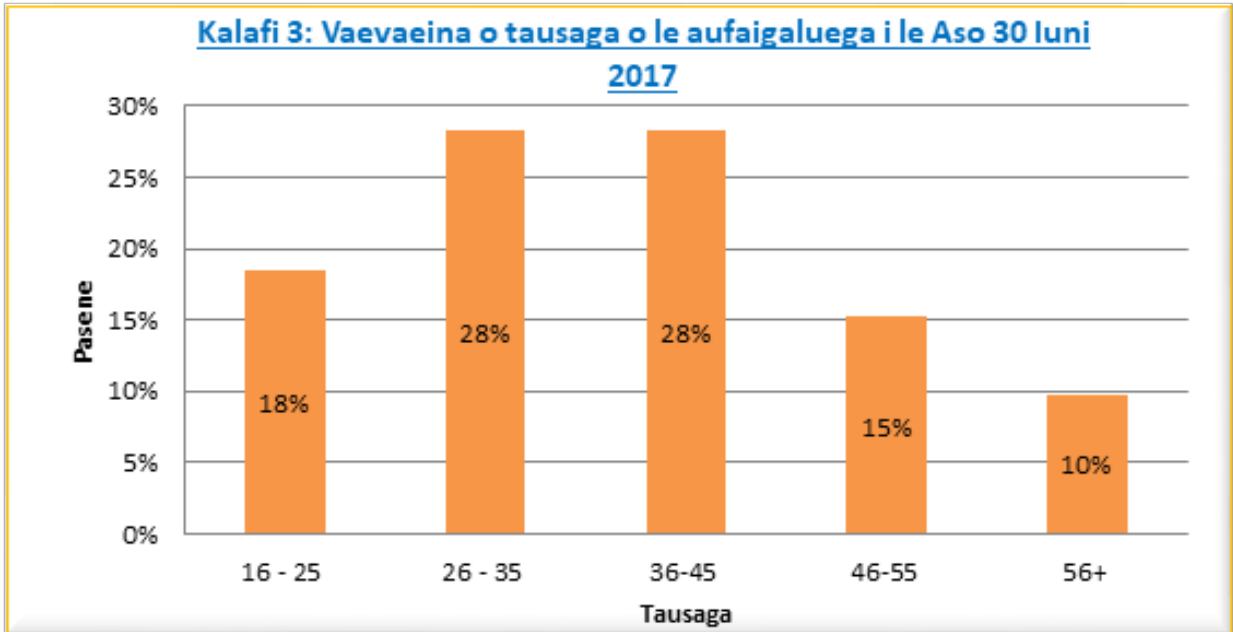
**Kalafi 2: Pasene o Alii ma Tamaitai Aso 30 Iuni 2017**



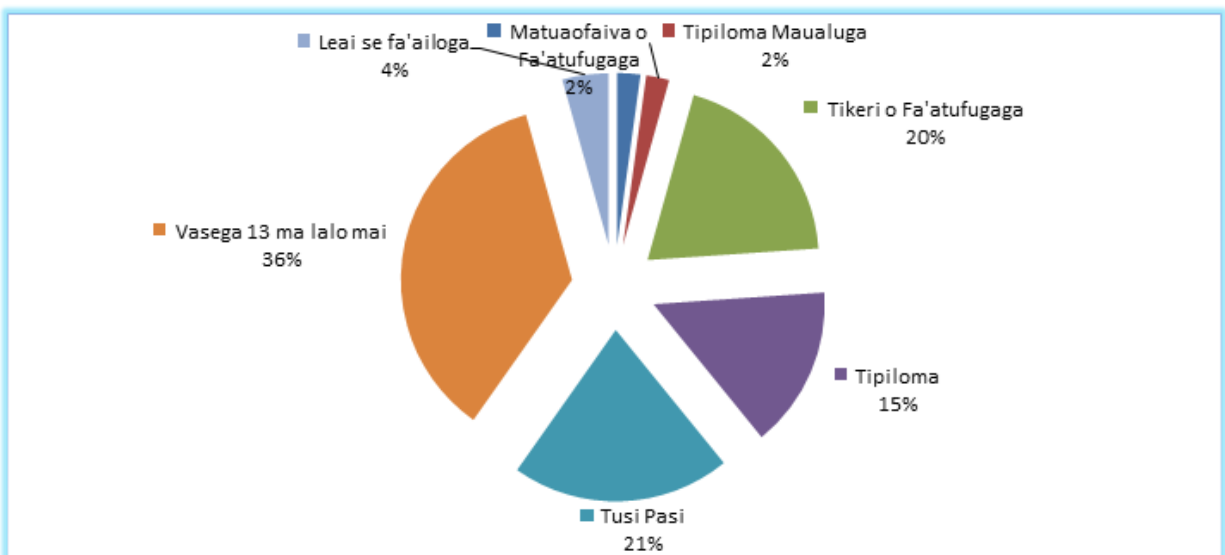


I le 92 o le aofaiga o le afaigaluega, o le tagata faigaluega e pito sili ona talavou e 18 tausaga ma o lo'o faigaluega o se Ofisa o le Vaega o Femalagaiga, ae 79 tausaga o le tagata faigaluega e pito sili ona matua ma o lo'o faigaluega i se avanoa konekarate i le Ofisa i Hastings Niu Sila, i lalo o le Vaega o Galuega Fa'avaitaimi o se Ofisa Sooupu.

E 74% o le afaigaluega a le Matagaluega e i lalo ma le 46 tausaga le matutua ae o le toatele o le au matutua ma i latou ua loa tausaga o tautua i le Matagaluega e ova atu ma le 46 tausaga. Kalafi 3 o lo'o fa'ailoa atu ai le vaeveaina o tausaga ma le aofaiga o le afaigaluega ile tausaga fa'aletupe lenei.



I tulaga tau fa'ailoga, o lo'o fa'ailoa atu e le kalafi o lo'o i lalo le maualuga o fa'ailoga ausia e le afaigaluega a le Matagaluega i le tausaga fa'aletupe 2016/2017:



O le fa'ailoga maualuga i totonu o le Matagaluega o le Matuaofaiva o Fa'atufugaga ua ausia e sui o le Pulega e toalua, soso'o ai ma le sui o le Pulega e toatasi ma le Ofisa Sinia Autu, ua ausia le Tipiloma Maualuga. O le fa'ailoga o Tikeri o Fa'atufugaga, e 20% o le afaigaluega e umia, ae o le toatele o i latou o Ofisa Sinia Autu ma Ofisa. E 15% o i latou e iai Tipiloma ae 21% e iai Tusi Pasi. O le 40% o le afaigaluega ua maea fa'ailoga i kolisi maualuluga ma le 4% o i latou e leai ni faamaumauga o ni fa'ailoga, o lo'o galulue i galuega tau kuka ma teu fanua mo le Ofisa o le Ao o le Malo.







## VAEGA 2: MATAFAIOI TAUAVE A LE MATAGALUEGA

### 2.1 TULAFONO

O Tulafono o lo'o limataitaiina ai galuega a le Matagaluega a le Palemia ma le Kapeneta o lo'o taua i lalo:

- O le Fa'avae o le Malo Tuto'atasi o Samoa 1960;
- Tulafono o Tagatanu'u o Samoa 2004.
- Tulafono Ao o le Malo 1965;
- Tulafono o Tulaga Mamalu ma Fa'ailoga Taualoa 1999;
- Tulafono o le Ulufale mai o Tagata 2004;
- Tulafono o le Fa'atulagaina o Tofi Fa'aminisita ma Matagaluega 2003;
- Tulafono o Tusifolau 2008;
- Tulafono o le Pulega o Tupe 2001;
- Tulafono o Galuega a le Malo 2004;
- Tulafono Fa'atonutonu o Galuega 2008;
- Tulafono o le Fa'atulagaina o Totogi o Tagata Faigaluega 2003.

### 2.2 MATAFAIOI A LE MATAGALUEGA

O matafaioi tupito nei a le Matagaluega a le Palemia ma le Kapeneta:

1. Tu'uina atu o auaunaga lagolago i le Ofisa o le Ao Mamalu o le Malo, Ofisa o le Fono a Sui Tofia ma le Ofisa o le Palemia, ina ia mautinoa le lelei o le fa'atinoina o a latou matafaioi ma tiute fa'alemalo;
2. Ta'imua i le fa'amaopoopoina o faiga fa'avae a le Malo ma le fausiaina o faiga fa'avae ma fautuaga i mataupu tetele e a'afia ai le atunu'u fa'apea le tuliloaina o le fa'atinoina o fa'aiuga fai a le Kapeneta.
3. Tu'uina atu o auaunaga lagolago ma fa'afailautusi i le mamalu o le Kapeneta ma le Fono Fa'atonu ina ia mautinoa le lelei o le fa'atinoina o a latou matafaioi ma tiute fa'alemalo;
4. Fa'atinoina o auaunaga fa'aso'oupu ma feso'otaiga o mataupu e patino i le Malo i le atoatoa ma le sa'o i se taimi vave.
5. Tu'uina atu o fautuaga tau faiga fa'avae mo femalagaiga fa'apea le mataituina o mataupu tau tagata nu'u o Samoa, tusifolau ma pemitā nofo mau fa'apea le va'ava'aiga lelei o tuaoi fa'alemalo aua le malu puipuia ma le saogalemu o Samoa;
6. Va'ava'aiga o polokalame mo galuega fa'avaitaimi mo Niu Sili ma Ausetalia;
7. Tu'uina atu o auaunaga fa'afailautusi mo le komiti mo Tulaga mamalu ma Fa'ailoga Taualoa;
8. Tu'uina atu o auaunaga lagolago i le vaega fa'ava-o-malo mo soligatulafono.

### 2.3 VA'AIGA MAMAO

Ia taulamua i le tu'uina atu o fautuaga maumaututu ma auaunaga silisili i le Palemia ma le Kapeneta ina ia atagia ai pulega malo lelei ma ia lagolagoina le fa'atinoina atoatoa o faiga fa'avae e tusa ma sini atu a le malo.

### 2.4 VA'AIGA TAULA'I

Ia tuuina atu fautuaga maua'a i le Malo, ma lagolagoina le fa'atinoina o faiga faavae talafeagai i auala e aupito sili ona lelei.



## 2.5 MANULAUTI & SINI AUTU

O fuafuaga a le Matagaluega a le Palemia ma le Kapeneta ina ia ausia lana Vaaiga Mamao ma le Vaaiga Taulai, ua vaevaeina i manulauti ma sini autu nei:

### Manulauti:

- Faaleleia ma faatumauiina le tulaga taimua o le Matagaluega e fesoasoani ai i le faatumauiina o faiga Malo lelei i Samoa i le va feagai ai mai isi atunuu o le Pasefika.
- Ausia le maualuga o le faatinoina o galuega a le Matagaluega ma fesootaiga ma isi Matagaluega ma Faalapotopotoga a le Malo.

### Sini Autu:

- Faaleleia o le atinaeina o faiga faavae, faagaioiga ma le vaavaaia
- Siitia le lelei pulea ma le mafai ona tali atu i le Malo atoa
- Faamalosia ripoti tau faamaumauga ma tupe e lagolagoina ai pulega
- Faamalosia le faagaioiga o pulega a le Malo
- Lagolago le toe fetuunaiga o tulaga i le Malo
- Faamalosia le faagaioiga o fuafuaga ma galuega i pulega tau faalavelave faalenatura
- Atinae ma faatino galuega mo le faafaigaluegaina o tagata i polokalame mo galuega faavaaitaimi
- Faamalosia le puipuia o tuaoi mai tagata femalagaai faasolitulafono.
- Faamalosia tomai o le vaega o Faamatalaga Faatekonolosi.
- Faatautaia feutagaiga i le siitia o le nofoaga o le koneferenisi o faauluuluga o Ofisa Femalagaiga a le Pasefika.

•

## 2.6 AGA TAUSILI MA TAIALA

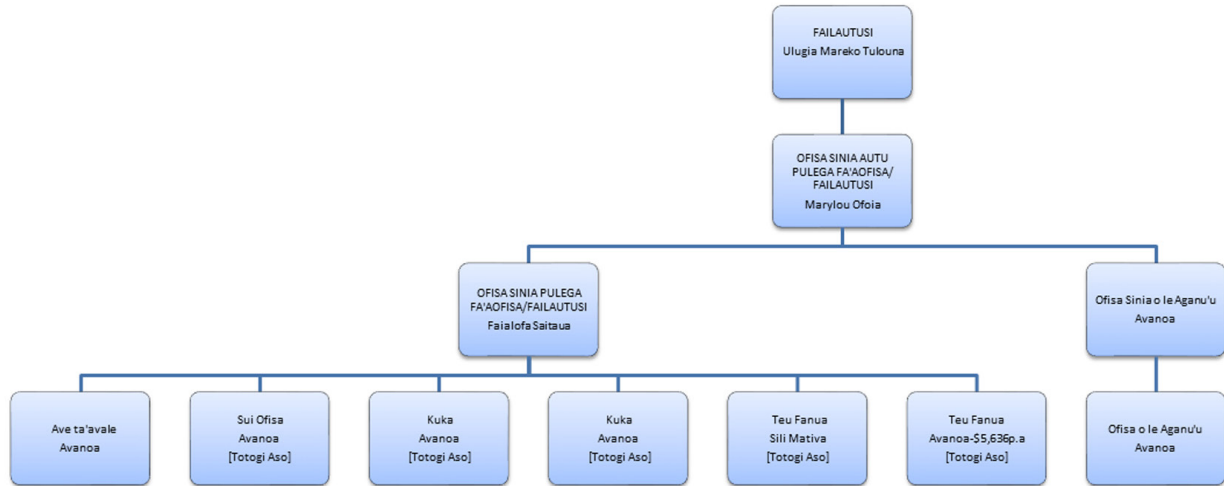
E ave le faataua a le Matagaluega i le tausisia ma mulimulitaia e le aufaigaluega o vaega nei:

- Pulega Mausali
- Fesootaiga lelei
- Iloiloina o fuafuaga alualu mamao
- Taunuuga lelei
- Faataua le sao o tagata uma
- Faaalia le faamaoni
- Faaoga tomai ma agavaa i le faatinoina o galuega





**VAEGA 3: FUA FA'ATATAU MA TAUNU'UGA O GALUEGA FA'ATINO A VAEGA TA'ITASI**



**2016/2017**

**GALUEGA FA'ATINO 3.1: OFISA O LE AO MAMALU O LE MALO**

O tute tauave a le Ofisa o le Ao Mamalu o le Malo e aofia ai le tu'uina atu o fa'aiuga a le Kapeneta i le Ao o le Malo mo lana fa'amaoniga, fa'afaigofieina o le fa'agasologa o pepa o poloa'iga fa'aletulafono, tapenaina o feiloaiga ma le Ao Mamalu o le Malo, tapenaina o fa'aafe a le Ao Mamalu o le Malo ma isi uma lavasiga mo le tautuaina o matafaioi a le Ao Mamalu o le Malo.

I le tausaga fa'aletupe 2016 -2017, e 3 vaega ua ave iai le fa'amuamua o lo'o i totonu o le Fuafuaga Alualu Mamao a le Matagaluega sa taula'i iai le fa'atinoina o galuega a le Ofisa o le Ao Mamalu o le Malo. O nei vaega e aofia ai auunaga e tu'uina atu e Matagaluega i le Ofisa o le Ao Mamalu o le Malo ina ia mautinoa ai le:

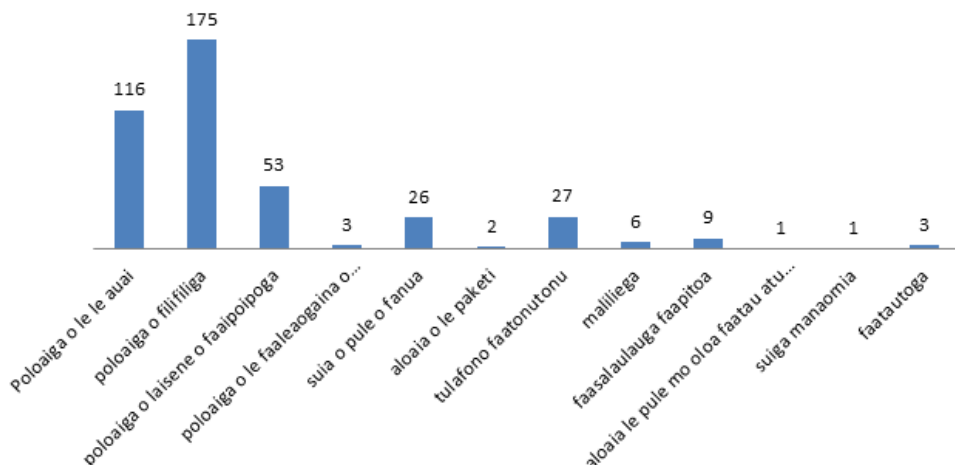
1. Le fa'atinoina o matafaioi fa'aletulafono a le Ao Mamalu o le Malo i taimi fa'atulagaina;
2. Tu'uina atu o auunaga lagolago, talafegai ma fa'afailautusi i le Ao Mamalu o le Malo; ma
3. Mataitu ma fa'aleleia le fa'afaoeina o aseta.

O vaega nei e 3 ua ave iai le fa'amuamua o lo'o atagia ai galuega ua ausia ma lu'itau o lo'o feagai ma le Ofisa o le Ao Mamalu o le Malo i le tausaga fa'aletupe leneni.

O le kalafi o lo'o i lalo o lo'o fa'ailoa mai ai le aofaiga o pepa a le Malo sa tu'uina atu i le Ao Mamalu o le Malo mo lana fa'amaoniga i totonu o le tausaga fa'aletupe 2016-2017.

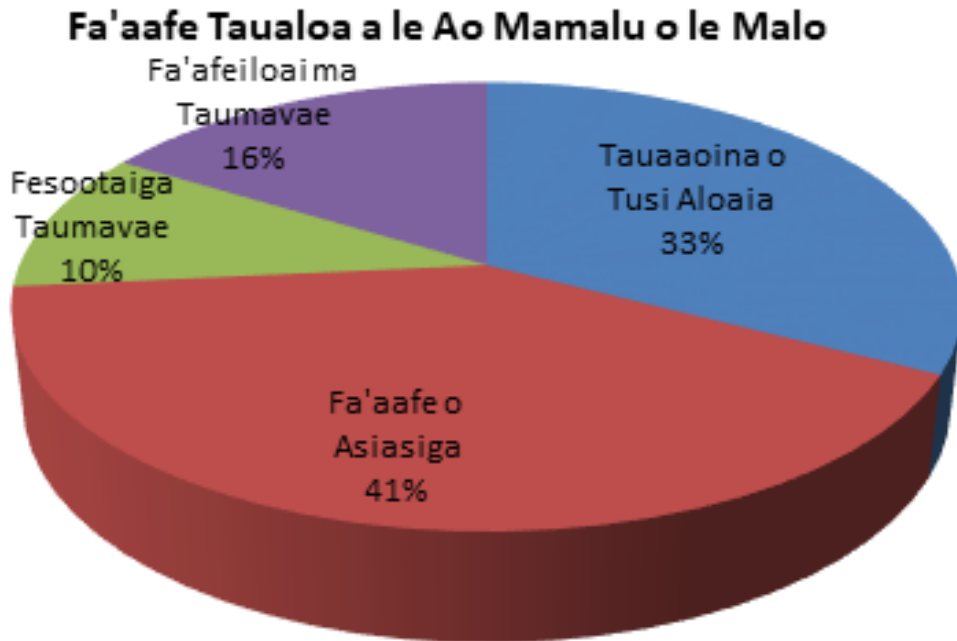
O le tele o pepa sa tu'uina atu mo le fa'amaoniga e le Ao Mamalu o le Malo e pei ona fa'ailoa atu e le kalafi, o pepa o poloaiga o filifiliga.

**Pepa a le Malo tu'uina atu i le Ao Mamalu o le Malo mo lana Fa'amaoniga**





O lo'o fa'aailoa atu e le kalafi o lo'o taua i lalo le aofaiga o fa'aafe taualoga a le Ao Mamalu o le Malo i le tausaga fa'aletupe 2016 -2017. O le tele lava o nei fa'aafe o asiasiga a sui o Malo mai fafao, soso'o ai ma le tauaaoina o tusi aloaia mai Amapasa ma Konesula a Atunu'u i Fafo, fa'afeiloaiga ma aiga taumavae ma Amapasa, Konesula ma Malo mai fafo aemaise ai o feso'otaiga taumavae ma Amapasa ma Konesula.



I le tausaga fa'aletupe 2016/2017, sa tapenaina ai malaga fa'ale-malo e 6, malaga fa'aleaiga e 4 ma le 2 o malaga o siaki fa'alesoifua maloloina a le Ao Mamalu o le Malo. Sa fa'atinoina galuega o pulega fa'aofisa, fa'afailautusi ma le mataituina o le fa'aaogaina o tupe mo le gasologa lelei o le fa'atinoga o galuega a le Ofisa. Sa mautinoa ona lelei fa'afoe aseta a le Ofisa ina ia mautinoa lona fa'aaogaina tatau ma talafeagai e tusa ai ma faiga fa'avae ma ta'iala.

**Lu'itau ma la'asaga mo le fa'aleleia**

E leai ni lu'itau ogaoga i lenei tausaga fa'aletupe mo le Ofisa a le Ao Mamalu o le Malo. Ua na o ni vaega laiti o lo'o manaomia le fa'aleleia e pei o le malutiaina ma le malupuipua o fa'amatalaga.

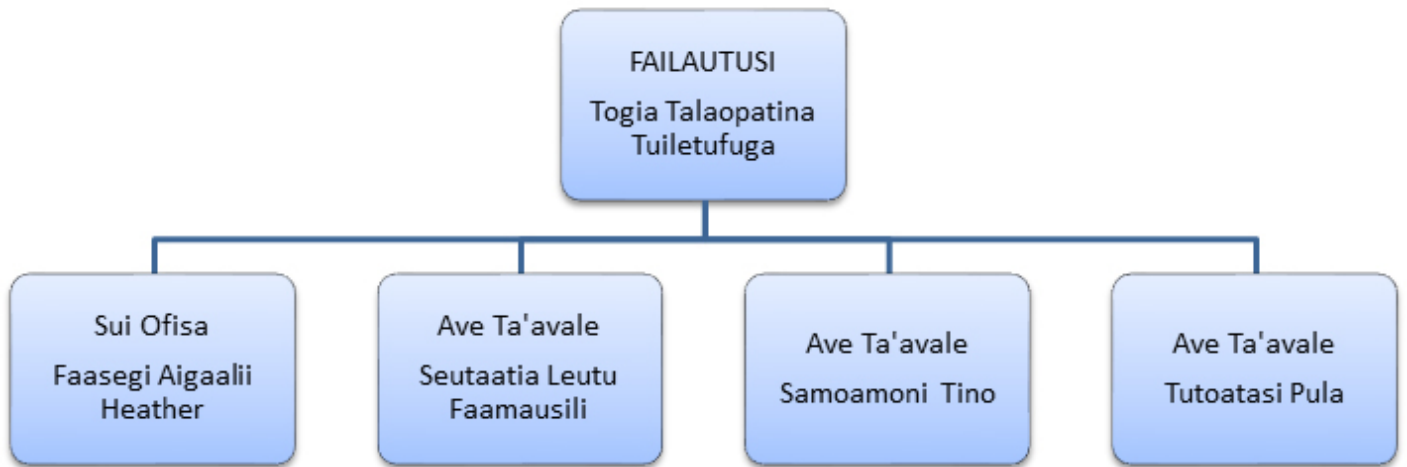
Mo le fa'alelei o lenei mataupu, ua fa'atulagaina ai se fa'afoega fa'alotoifale e malutia ma malupuipua ai fa'amatalaga e pei:

- E le o le aufaigaluega uma e tatau ona iloa fa'amatalaga ma fa'amaumauga ua malupuipua;
- Teuina o kopi o faila i kapeneta ma ua maea ona makaina o fa'amaumauga malupuipua;
- Teuina o kopi o fa'amaumauga i masini fa'aneionapo ma ua malupuipua; ma
- Fa'amanatu i le aufaigaluega e le tatau ona soona fa'ata'atitia ia fa'amaumauga nei, ma ia aua nei puaina i le ala nei fa'amaumauga.





**GALUEGA FA'ATINO 3.2: OFISA O LE FONO A SUI TOFIA**



**FAAMATALAGA:** O le matafaioi atu a le Ofisa o le Fono a Sui Tofia, o le faatinoina lea o tiute lagolago fa'aofisa mo Sui o le Fono a Sui Tofia. E aofia i matafaioi a le Ofisa le tu'uina atu o faaiuga a le Kapeneta i Sui o le Fono a Sui Tofia mo le faamaoniga pe a toesea le Ao o le Malo, faapea pepa o poloa'iga faaletulafono, pepa mo le toesea mai le atunuu faapea le tapenaina o ni faaife poo ni taligamalo mo Sui a le Fono o Sui Tofia ma isi uma lavasiga mo le tautuaina o matafaioi a Sui o le Fono a Sui Tofia. Ua faailoa atu i le Vaega i lalo nisi o matafaioi ua mafai ona ausia e le Ofisa o le Fono a Sui Tofia i le tausaga faaletupe 2016/2017.

Fua Faatatau o Galuega Faatino	2015-2016	2016-2017	TAUNUUGA
	Vaega Ausia	Vaega Ausia	
Faaleleia le auaunaga e ala I Pepa o Faaiuga a le Kapeneta e tuuina atu I Sui o le Fono a Sui Tofia	100%	100%	Siitia le tulaga lelei o le faatinoina o le auaunaga I le tuuina atu o faaiuga uma a le Kapeneta I totonu o taimi faatapulaaina mo le silafia e Sui o le Fono o Sui Tofia.  Ina ua faafuasei ona maluu le Failautusi, sa mafai ona lagolago-sua le Vaega a Auaunaga Lautele e faamautinoa o lo'o sologa lelei pea le faatinoina o le auaunaga masani.
Faapaseneina o Pepa faatulafonoina o Faaiuga mo le tuuina atu I Sui o le Fono a Sui Tofia	100%	100%	Galuega faatino o Pepa faatulafonoina sa tuuina atu I le taimi ato-faina.





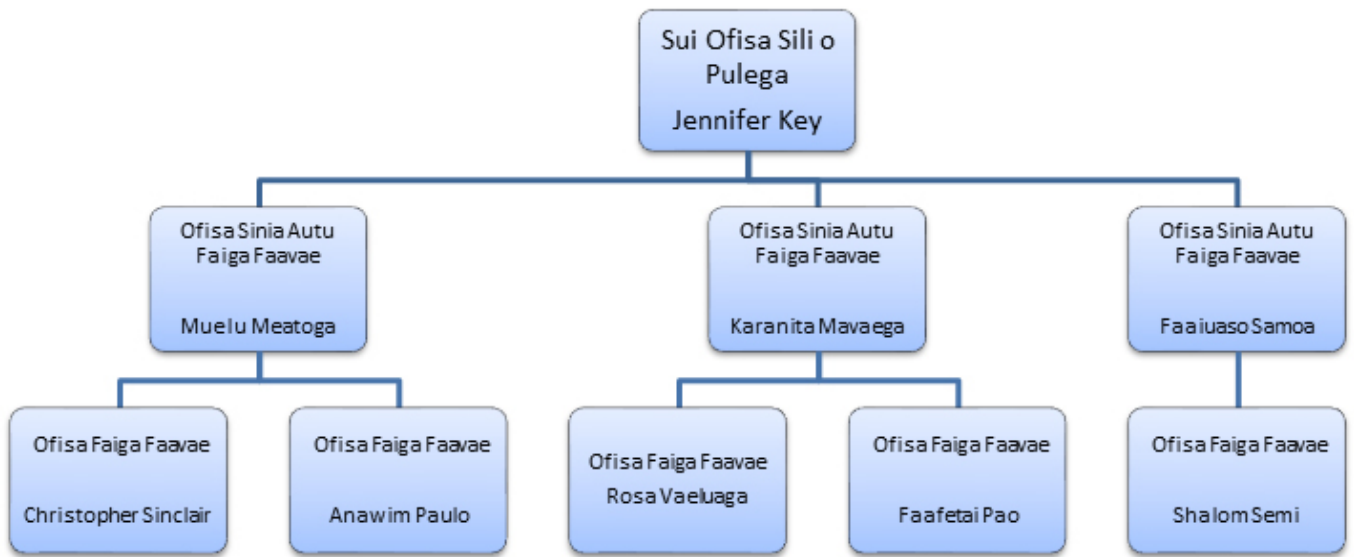
O le masina o Ianuari 2017, na maua ai se tala faanoanoa ua maliu le Failautusi o le Ofisa o Sui o le Fono o Sui Tofia. O lenei avanoa faatoa faatumuina ia Aukuso 2017. I lea taimi atoa, sa galulue soosootauau ai le Vaega o Auaunaga Lautele ma le afaigaluega a le Ofisa o le Fono o Sui Tofia e faaauau pea le faatinoina o le auaunaga tuuina atu. O nisi nei o auaunaga:

<b>PEPA O POLOAIGA FAALE-TULAFONO</b>	<b>AOFAIGA</b>
Pepa mo Tofiga	3
Pepa mo le Faamalolo Le tumau	1
Pepa mo le Toesea mai le Atunuu (aofia ai ma aso faa-opoopo)	13
Pepa mo Malaga – Siaki Faafomai	4
Pepa mo Malaga – Fitoitonu I le tagata lava ia	7
Pepa mo Malaga – I totonu lava o Samoa	4
Pepa mo le Tauaaoina o Tusi Tofiga	5
Fesilafaiga Faasamasamanoa	8
Fesilafaiga le Faatulagaina	66
Fesilafaiga Faatulagaina	121





**GALUEGA FA'ATINO 3.3: VAEGA FAUFAUTUA MO FAIGA FA'AVAE I LE PALEMIA**



O le Vaega Fauhautua mo Faiga Fa’avae e nafa ma le tu’uina atu o fautuaga anoa, maua’a ma le le fa’aituau i le Palemia i mataupu ogaoga ma le maaleale e aofia ai mataupu tau pulega lelei, vaega e ono aafia ai le tamaoaiga ma atinae tetele a le Malo. E le gata i lena ae o loo taulamua foi lenei vaega i le fa’amautinoa lelei o loo sosolo talosaga e tuuina mai ma fautuaga fa’avaea e atagia ai vaega o loo ave iai le fa’amuamua a le Malo.

I le tausaga fa’aletupe lenei, o galuega nei ua mafai ona ausia e lenei Vaega e pei ona fa’ailoa atu i lalo:

Galuega	Tulaga	Faamatalaga
Lipoti Faalekuata i le Kapeneta	4	E 4 ripoti faale-kuata na faamaonia e le Ofisa Sili ma tuuina i le Kapeneta mo le silafia i mataupu na tulituliloa i totonu o le tausaga faale-tupe lenei.
Pepa o Iloiloga	15	E 15 pepa o sailiiliga ma iloiloga na faamaonia e le Ofisa Sili ma tuuina i le Palemia mo lana iloiloga.
Faiga Fa’avae mo Puipuiga Lautele	Faauau	O lenei galuega o loo faagasolo pea
Faiga Faavae mo le aumai i Samoa o tino maliu, liutofaga ma lefulefu o tagata maliluu 2016.	Maea	O lenei Faiga Faavae na faamaonia e le Kapeneta i le FK (16) 36.
Faiga Faavae mo le avea o tofiga Amepasa/Komesina ma ofisa a le Malo i atunuu i fafo e fai ma sui o Samoa i fonotaga e usuina i soo se atunuu	Maea	Faamaonia ma pasia e le Kapeneta i le FK (17) 26.





Latou e tipoti mai i Samoa ua faamaonia soligatulafono i atunuu i fafo	Maea	O lenei Faiga Faavae na faamaonia ma pasia e le Kapeneta i le FK (17) 22.
Faamaumauga o Faiga Faavae a le Kapeneta 2017	Maea	O lenei Faiga Faavae na faamaonia ma pasia e le FK (17) 07.
Faiga Faavae i siaki a Ofisa Sili o Pulega (faauluuluga o Matagaluega/Faalapotopotoga)	Taofia mo le taimi nei	O loo talia se faamaoniga a le Palemia
Pepa o faamatalaga mo le Aloaiaina o Tagatanuu tautaua a Samoa	Faaauau	O loo talia le isi laasaga o lenei galuega mai le Ofisa Sili
Pepa o faamatalaga i Alauni mo faigamalaga	Maea	Faamaonia ma pasia e le Kapeneta i le FK (17) 23
Faiga Faavae mo le toe iloiloina o mataupu e tuuina mai i le Kapeneta	Maea	O lenei Faiga Faavae na faamaonia ma pasia e le Kapeneta i le FK (16) 36.
Faailoga ma Pine Tauloa	Maea	O le sauniga faapitoa mo faailoga ma pine tauloa a le Malo o Samoa na faataunuuina i le aso 4 Fepuari 2017.
Komiti o Matagaluega Tutotonu a le Malo	Faaauau	E 10 fonotaga a le Komiti o Matagaluega Tutotonu a le Malo sa faataunuuina i le tausaga faale-tupe 16/17.
Fonotaga o Ofisa Fesootaiga a le Kapeneta	Maea	E tasi le fonotaga a Ofisa Fesootaiga a le Kapeneta sa faia i le tausaga faale-tupe lenei
Tusi Taiala a le Kapeneta	Taofia mo le taimi nei	Talia pea se faamaoniga a le Ofisa Sili i lenei galuega
Tusi Taiala a le Vaega o Faiga Faavae (Policy Manual)	Maea	Faamaonia e le Ofisa Sili
Tulafono o faailoga ma Pine Tauloa a Samoa 1999	Maea	Ua maea tuuina atu i le Ofisa o le Fono mo le tuuina i le fonotaga a le Palemene mo le famaoniga.
Pepa o matafaioi o Soa Komiti a le Kapeneta	Maea	Maea ona pasiaina e le Kapeneta.

Lu'itau ma laasaga mo le fa'aleleia:

O le lu'itau sa feagai ma le Vaega o Faiga Faavae o le tu'ufa'atasia lea ma le Vaega o le Kapeneta ma lē ave ai le fa'amamafa i galuega tau faiga fa'avae, aua sa fa'amuamua galuega e patino i le Kapeneta a'o lea ua mafai ona galulue lenei Vaega o Faiga Fa'avae i mataupu e a'afia ai faiga fa'avae tetele fa'apea atina'e tetele a le Malo, ona o lea ua ave'esea mai le vaega o le Kapeneta.

O le isi lu'itau tele sa gafa ma le Vaega o Faiga Fa'avae o le utiuti o le numera o le aufaigaluega. E tele se vaega o lo'o fa'atino ai galuega a lenei vaega aua o lenei vaega e va'ava'ai i le aotelega o ni faiga fa'avae po'o o ni poloketi o lo'o fa'atinoina e Matagaluega ma Fa'alapotopotoga a le Malo. O nisi o galuega o lo'o fa'atino e lenei vaega e iai le fafauina o faiga fa'avae mo le atunu'u atoa fa'apea totonu mo le Matagaluega, o le tu'uina atu o le fautuaga i le Ofisa Sili o Pulega i ni faiga fa'avae tetele mai tua





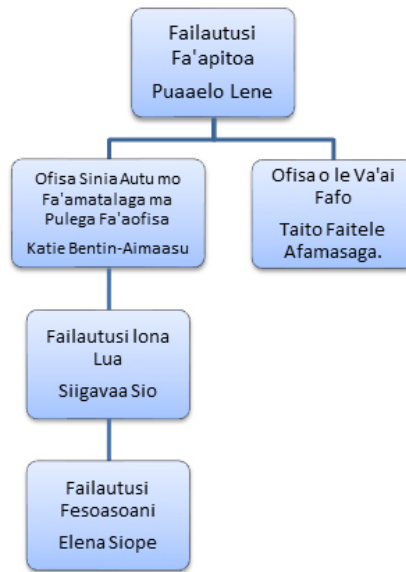


i Matagaluega ma Fa'alapotopotoga Tumaoti, fa'apea le tauaveina o le galuega fa'afailautusi i nisi o fonotaga, o le fa'atinoina o su'esu'ega mo ni faiga fa'avae po'o ni fautuaga e tu'uina atu i le Ofisa Sili o Pulega, ma nisi galuega ua tu'uina mai e galulue ai mai i lea taimi i lea taimi. E toaiva (9) le aofaiga o le afaigaluega i lalo o le Vaega o Faiga faavae, e toatolu (3) Ofisa Sinia ma le toalima (5) tama ma teine Ofisa, o lo'o fa'atinoina uma galuega nei ma ua matau e le lava le afaigaluega ae o lo'o taumafai lava ina ia maea ma atoatoa galuega o lo'o tu'uina mai e fa'atino.





## GALUEGA FA'ATINO 3.4: AUAUNAGA LAGOLAGO MO LE ALII PALEMIA



O le matafai oi a le Ofisa o le Palemia o le fa'atino lea o galuega fa'aofisa ma fa'afailautusi ina ia atoatoa le auaunaga lagolago i le Alii Palemia. O galuega tupito a le Ofisa o le Palemia ua fa'atulagaina ma fa'atinoina ina ia mautinoa le tu'uina atu o le auaunaga lagolago i le Palemia i lona tulaga mae'ae'a ma le lelei atoatoa. O galuega e aofia ai auaunaga fa'aofisa ma fa'afailautusi e pei o le fa'asoasoina o avanoa mo le mamalu o le atunu'u e feiloai atu i le Alii Palemia atoa ma le fa'atulagaina o taimi talafeagai o fonotaga ma faigamalaga a le Alii Palemia.

O nisi nei o galuega fa'atino ua mafai ona ausia e le Ofisa o le Palemia e tusa ai ma fa'ailoilo o Galuega Fa'atino o le tausaga fa'aletupe 2016/2017.





Galuega Fa'atino:	Galuega Ausia																												
<p>1. Auaunaga Fa'aofisa ma Fa'afailautusi mo le Alii Palemia.</p>	<p>O nisi o galuega sa mafai ona fa'atino e le Ofisa o le Alii Palemia i le tausaga fa'aletupe 2016-2017. O lo'o atagia mai ai le si'itia o numera o malaga a Fa'auluuluga a le Malo ona o tiute i fonotaga fa'ava-o-malo. O le toesea o le Alii Palemia, suiga o matafaioi tauave a le Alii Palemia i le fa'atula'i mai o le Malo fou ia Mati 2016 ma le fesuaiga o matafaioi a Minisita ia Fepuari 2017 e pei ona fa'ase'e mai ai le Matagaluega o Leoleo ma le Pulega o Tineimu ma Fa'alavelave Fa'afuasei i lalo o le va'ava'aiga a le Alii Palemia, na matauina ai le fa'aititia po'o le fa'ateleina o galuega fa'atino i lea taimi.</p> <table border="1" data-bbox="651 633 1337 1731"> <tbody> <tr> <td>• Faigamalaga i Atunuu Mamao</td> <td>20</td> </tr> <tr> <td>• Malaga i Savaii</td> <td>6</td> </tr> <tr> <td>• Valaaulia (lotoifale)</td> <td>179</td> </tr> <tr> <td>• Fonotaga a le Kapeneta: -Fonotaga masani</td> <td>37</td> </tr> <tr> <td>- Fonotaga Fa'apitoa</td> <td>12</td> </tr> <tr> <td>- Soa-Komiti/kapeneta- gasegase auina atu i atunuu mamao</td> <td>8</td> </tr> <tr> <td>- Soa-Komiti/kapeneta – mo malaga i atunuu mamao/lipot</td> <td>16</td> </tr> <tr> <td>• Fonotaga komiti fa'atonu, komiti faufautua/isi komiti e aofia ai: komiti o atinae a le kapeneta, komiti o le sikolasipi, komiti faufautua a le kapeneta, komiti o fualaau aina e le fa'aaogaina ai ni vailaau, komiti o le ie Samoa, Komiti o le Tutoatasi, Asosi a le au kirikiti, komiti fa'atonu a le Luni Laka-pi a Samoa, Komiti EPC, komiti o le Teuila, asosi o fanafana au, komiti faufautua a fa'auluuluga a Malo a le Pasefika, komiti faufautua o le toe fa'at-ulagaina o itumalo palota, komiti faufautua, asosi tapolo, komiti Faatonu o eleele, komiti aoao tuisa-moa cable, pulega o Malu o le Malo ma isi.</td> <td>113</td> </tr> <tr> <td>• Fa'atulagaina o feiloaiga ma le Alii Palemia &amp; feiloaiga fa'afuasei ma malo asiasi</td> <td></td> </tr> <tr> <td>• Asiasi i atinae a le Malo - Upolu &amp; Savaii</td> <td>6</td> </tr> <tr> <td>• Saunoaga autu/lauga/saunoaga</td> <td>139</td> </tr> <tr> <td>• Molimau i maliu</td> <td>8</td> </tr> <tr> <td>• Fonotaga fa'avaomalo ma fa'atalatalanoa i atunuu mamao</td> <td>13</td> </tr> <tr> <td>• Polokalame fa'asalalau i luga o leitio, TV1, Talamua ma nusipepa</td> <td>77</td> </tr> </tbody> </table>	• Faigamalaga i Atunuu Mamao	20	• Malaga i Savaii	6	• Valaaulia (lotoifale)	179	• Fonotaga a le Kapeneta: -Fonotaga masani	37	- Fonotaga Fa'apitoa	12	- Soa-Komiti/kapeneta- gasegase auina atu i atunuu mamao	8	- Soa-Komiti/kapeneta – mo malaga i atunuu mamao/lipot	16	• Fonotaga komiti fa'atonu, komiti faufautua/isi komiti e aofia ai: komiti o atinae a le kapeneta, komiti o le sikolasipi, komiti faufautua a le kapeneta, komiti o fualaau aina e le fa'aaogaina ai ni vailaau, komiti o le ie Samoa, Komiti o le Tutoatasi, Asosi a le au kirikiti, komiti fa'atonu a le Luni Laka-pi a Samoa, Komiti EPC, komiti o le Teuila, asosi o fanafana au, komiti faufautua a fa'auluuluga a Malo a le Pasefika, komiti faufautua o le toe fa'at-ulagaina o itumalo palota, komiti faufautua, asosi tapolo, komiti Faatonu o eleele, komiti aoao tuisa-moa cable, pulega o Malu o le Malo ma isi.	113	• Fa'atulagaina o feiloaiga ma le Alii Palemia & feiloaiga fa'afuasei ma malo asiasi		• Asiasi i atinae a le Malo - Upolu & Savaii	6	• Saunoaga autu/lauga/saunoaga	139	• Molimau i maliu	8	• Fonotaga fa'avaomalo ma fa'atalatalanoa i atunuu mamao	13	• Polokalame fa'asalalau i luga o leitio, TV1, Talamua ma nusipepa	77
• Faigamalaga i Atunuu Mamao	20																												
• Malaga i Savaii	6																												
• Valaaulia (lotoifale)	179																												
• Fonotaga a le Kapeneta: -Fonotaga masani	37																												
- Fonotaga Fa'apitoa	12																												
- Soa-Komiti/kapeneta- gasegase auina atu i atunuu mamao	8																												
- Soa-Komiti/kapeneta – mo malaga i atunuu mamao/lipot	16																												
• Fonotaga komiti fa'atonu, komiti faufautua/isi komiti e aofia ai: komiti o atinae a le kapeneta, komiti o le sikolasipi, komiti faufautua a le kapeneta, komiti o fualaau aina e le fa'aaogaina ai ni vailaau, komiti o le ie Samoa, Komiti o le Tutoatasi, Asosi a le au kirikiti, komiti fa'atonu a le Luni Laka-pi a Samoa, Komiti EPC, komiti o le Teuila, asosi o fanafana au, komiti faufautua a fa'auluuluga a Malo a le Pasefika, komiti faufautua o le toe fa'at-ulagaina o itumalo palota, komiti faufautua, asosi tapolo, komiti Faatonu o eleele, komiti aoao tuisa-moa cable, pulega o Malu o le Malo ma isi.	113																												
• Fa'atulagaina o feiloaiga ma le Alii Palemia & feiloaiga fa'afuasei ma malo asiasi																													
• Asiasi i atinae a le Malo - Upolu & Savaii	6																												
• Saunoaga autu/lauga/saunoaga	139																												
• Molimau i maliu	8																												
• Fonotaga fa'avaomalo ma fa'atalatalanoa i atunuu mamao	13																												
• Polokalame fa'asalalau i luga o leitio, TV1, Talamua ma nusipepa	77																												
<p>2. Fetu'unaiga o le Saogalemu ma le malupuipua o le Alii Palemia</p>	<p>▪ Fa'aaauu pea feutagaina a le Ofisa o le Alii Palemia ma Matagaluega ma Fa'alapotopotoga a le Malo i le fa'amalosia o le saogalemu o le Alii Palemia i Samoa nei ma atunuu i fafo.</p>																												

### Lu'itau ma la'asaga o le fa'aleleia

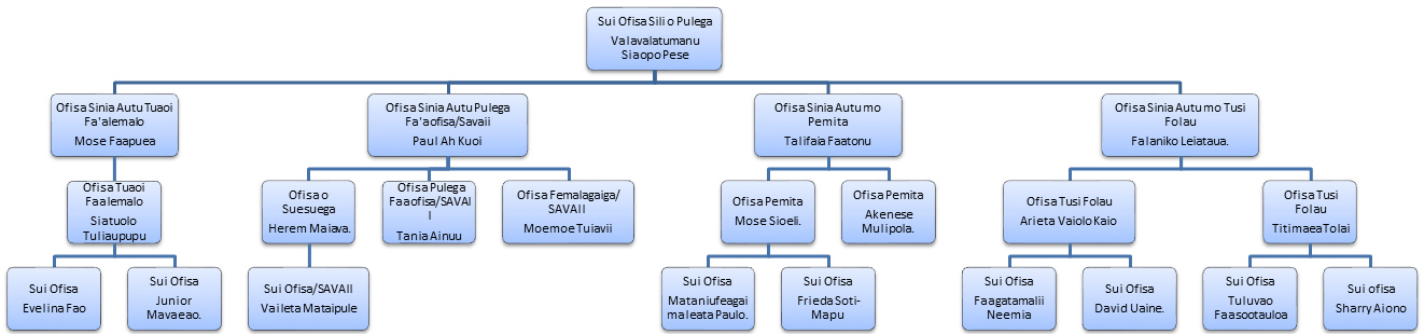
O se tasi o vaega na lape ai le auaunaga fesoasoani mo le Alii Palemia o le fa'atuai lea ona maua o fa'amaumauga ma faila o lo'o mo'omia i se taimi vave. E faapogai lea fa'aletonu ona o le le lelei o vaega o lo'o teuina ai fa'amaumauga ma faila.

Ua au tausaga o galulue le aufaigaluega e fa'amaopopo fa'amaumauga ma faila ma e mana'omia se tasi ua iai le tomai fa'apitoa mo le teuina ma le fa'avasegaina mo le fa'afaigofieina o le fa'atinoga o lenei galuega.





**GALUEGA FA'ATINO 3.5: VAEGA O FEMALAGAIGA**



O le vaaiga mamao a le vaega o Femalagaia, o le faamautinoaina lea o le avea o Samoa ma atunuu ua malupuipua mo femalagaiga, aumau ai o tagata, aemaise o le saogalemu mo tupe teu fa'afaigaluegaina. O lana vaaiga taulai o le puipuga o Samoa ma ia siitia le tulaga o le atinaeina o lona tamaoaiga e taula i le lelei faatino o ana matafaioi tupito e pei o le mataituina o tuaoi faavaomalo, faamatuuina atu o pepa malaga, faamatuuina atu o pemitā ulufale ma pemitā nofomau, fa'amaonia mo le tuuina atu o sitiseni Samoa, tuuina atu o auaunaga tau femalagaiga, saunia o ni fautuaga maumaututu ma anoa e uiga i faiga faavae ma mataupu tau femalagaiga ma le tuuina atu o le auaunaga fesoasoani i mataupu tau faamatalaga faatekonolosi mo le Matagaluega.

O nisi nei o galuega fa'atino ua mafai ona ausia e le Vaega o Femalagaiga e tusa ai ma fa'ailoilo o Galuega Fa'atino o le tausaga fa'aletupe 2016/2017.

	2015/2016	2016/2017	Taunuuga
<b>Fua faatatau o galuega fa'atino</b>	<b>Vaega Ausia</b>	<b>Vaega Ausia</b>	
<b>PULEAINA O TUAOI FAAVAOMALO :</b>			
Siitia le aofaiga o pasese e siaki i uafu ma malae vaalele e fua i le aofaiga o pasese e taunuu mai ma tuuvaa ese atu	Taunuu mai:202,906 Tuuvaa ese atu :206,436	Taunuu mai:208,140 Tuuvaa ese atu :210,271	Ua siitia le aofaiga o pasese taunuu mai ma le tuuvaa ese atu i le tausaga faaletupe 2016/2017
<b>Vaalele:</b> -Taunuu mai - Tuuvaa ese atu	Taunuu mai: 4,585 Tuuvaa ese atu :4,736	Taunuu mai- 5,558 Tuuvaa ese atu - 5,558	O loo faaalua mai fa'amauauga a le BMS le siitia o vaalele taunuu mai ma vaalele tuuvaa ese atu i lenei tausaga faaletupe
<b>Vaa-a-lalo:</b> - Taunuu mai - Tuuvaa ese atu	521 428	Taunuu mai: 654 Tuuvaa ese atu: 504	Siitia le numera o vaa taunuu mai ma vaa tuuvaa ese atu i lenei tausaga fa'aletupe





Tulaga lelei ua aliae mai i le faaaogaina o metotia faatekonolosi e puipuia ai tuaoi faavaomalo ua mafai ona iloa pe a faatusatusa faamaumauga mai i nei metotia ma faamaumauga o loo faamauina i pepa faatumu i le ulufale mai ma le tuuvaa ese atu o pasese	90%	90%	Tumau le pasene o le lelei o le faatinoina o lea auaunaga i le 90%
Aofaiga o tagata nofo solitulafono ua mafai ona faailoa mai i a tatou metotia mo le puipui o tuaoi faavaomalo	1486	552	Ua maua mai faamaumauga ua fa'a'ititia le aofaiga o tagata nofo solitulafono
Pasene o pasese ua mafai ona siaki ma iloiloina mo le ulufale mai, i totonu o le taimi e 10 sekone ua faatapulaa	90%	90%	Ua faailoa mai i faamaumauga o le taimi faatapulaa mo faigamalaga e 90%. Ua faailoa mai i faamaumauga e tusa ma le 15 i le 16 sekone e iloiloina ma siaki ai se pasese e toatasi mo le ulufale mai
<b>Sitiseni ma Nofomau: (Manulauti: Pulea lelei e tusa ma Tulafono o Femalagaiga ma Tagatanuu)</b>			
Pasene o talosaga mo le avea ai ma tagatanuu Samoa ma talosaga mo le nofomau i Samoa sa mafai ona iloiloina ma taliaina i totonu o le taimi faatulagaina	95%	100%	Sa lelei ma vave le iloiloiga o talosaga mo sitiseni e tusa ma le taimi faatulagaina ae ese ai talosaga mo sitiseni e ala i le faai-poipoga ma nofo mau sa taliaina ae faatali le taimi o le sauniga mo faatautoga
Pasene o talosaga mo le nofomau sa siakiina ma faamaonia e tusa ma faiga faavae	95%	100%	Sa maualuga le pasene o le lelei ona faatinoina o lea auaunaga e fua i faiga faavae
<b>Pepa malaga (Manulauti: pulea tatau e tusa ma le Tulafono o Tusifolau 2008)</b>			
Aofai o tusi malaga sa saunia ma tuuina atu i lona fuafuaga faaletausaga	Apia - 14,746 Aukilani - 1,040 AOFAIGA - 15,786	Apia - 16,258 Aukilani - 1,478 AOFAIGA - 17,736	Siitia le aofaiga o tusi malaga sa mafai ona tuuina atu e le ofisa o Femalagaiga



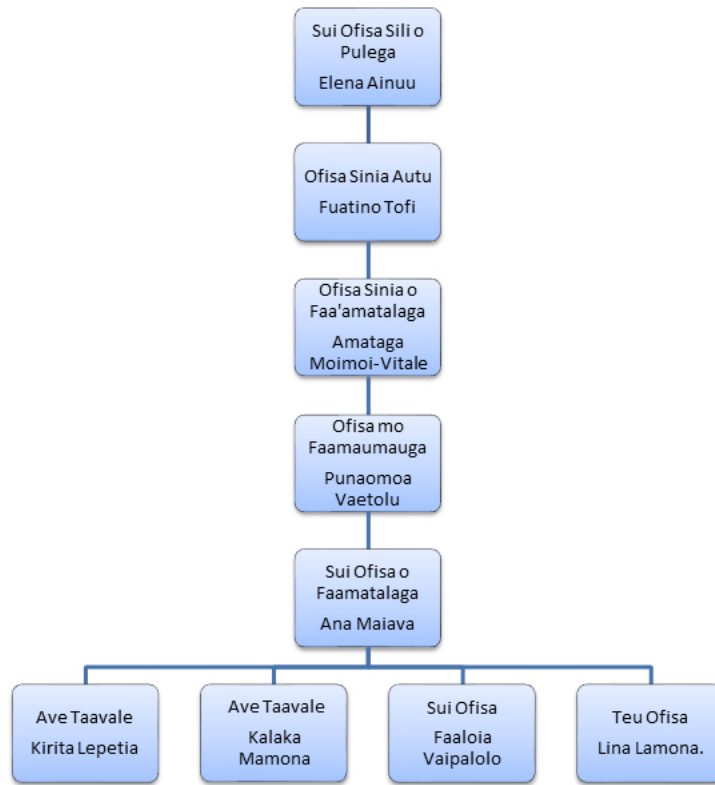


Faatinoga lelei o le iloiloina o talosaga ua mafai ona fuaina lea pe faailoa mai i le numera o tusifolau sa faaleagaina	Apia - 29 Aukilani - 20 AOFAIGA -49	Apia - 51 Aukilani – 20 AOFAIGA - 71	O le tele o tusi malaga sa faaleagaina ona o le faaletonu o masini.
Pasene o mataupu taufaasese ua mafai ona faailoa mai e ala i a latou metotia faatekonolosi ua faaaogaina mo le saunia ma tuuina atu o tusi malaga, faatasi ai ma metotia mo le puipuia o tuaoi faavaomalo	95%	95%	Tumau le pasene o mataupu tau faasese i le 95%.
<b>Faaleleia o le auaunaga (Manulauti: faatumauna ma siitia le auaunaga tuuina atu)</b>			
Siitia auaunaga i le atunuu lautele e ala i pasene o finagalo faaalua mai le atunuu	90%	90%	90% sa mafai ona faamauna ai le faamalieina atoatoa o tagata lautele e ala i le auaunaga tuuina atu e le Ofisa o Femalagaiga
<b>Auaunaga Faatekonolosi (Manulauti: faatumauna ma saga siitia le auaunaga faatekonolosi)</b>			
Siitia le fesootaiga o faamatalaga faatekonolosi ma isi Matagaluega ua faaalua mai i pasene o faamaumauga ua mafai ona tuuina mai i pepa fesili ma tali	90%	100%	Fesootai lelei le BMS ma isi totino a le Malo e pei o le Ofisa o Tagata Tafafao, Matagaluega o Leoleo, Vaega fa'avaomalo mo Soligatulafono ma le Pulega o Malae vaalele





**GALUEGA FAATINO 3.6: OFISA FAAFILAUTUSI A LE KAPENETA**



O le Ofisa Faafailautusi a le Kapeneta e nafa lea ma le tuuina atu o auaunaga a le Kapeneta e ala lea i le tapenaina o pepa o fonotaga, tuufaatasia ma le tuuina atu i tua o faaiuga a le Kapeneta e pei ona aiaia ai lalo o le Fa’avae o le Malo Tutoatasi o Samoa. E nafa foi le Ofisa ma le tuuina atu o fautuaga i Minisita o le Kapeneta i tulaga taualoa o tofiga ma o latou matafaioi tupito, aemaise le fautuaina o le Ofisa o le Ao o le Malo ma Sui o le Fono a Sui Tofia i vaega taua o le fa’avae ma tulafono oloo aiaia ai le faafoeina o le Pulega Malo.

O nisi nei o galuega fa’atino ua mafai ona ausia e le Ofisa Faafailautusi a le Kapenta e tusa ai ma fa’ailoilo o Galuega Fa’atino o le tausaga fa’aletupe 2016/2017.

	<b>2015-2016</b>	<b>2016 - 2017</b>	<b>Taunuuga</b>
<b>Fua faatatau o galuega faatino</b>	<b>Vaega ausia</b>	<b>Vaega ausia</b>	
Siitia o le mulimulitaia e le Matagaluega ma Faalapotopotoga a le Malo o manaoga o le Tusi Taiala a le Kapeneta, e fuatia i pasene o pepa talosaga e taliaina ma faamaonia mo le talanoaina e le kapeneta	95%	98%	E tusa ma le 98% le aofai o Matagaluega ma Faalapotopotoga o loo tali mai e ala i le mulimulitaia o taiala o loo limataitaiina ai tapenaga o pepa mo le kapeneta





Aofai o fonotaga a le kapeneta e tapena ma tulaga e tusa ma manaoga o le Tusi Taiala a le Kapeneta. - Fonotaga tai vaiaso - Fonotaga faapitoa - Fonotaga Soa-Komiti	34 14 0	51 14 42	51 fonotaga tai vaiaso, 14 fonotaga faapitoa ma le 42 fonotaga a Soa-Komiti mo leni tausaga faaletupe
Aofaiga o faamaumauga o fonotaga ma faaiuga a le kapeneta e tapena ma faamaape e tusa ma aiaiga o le faavae. - Minute - faaiuga i totonu o le 24-itula/vaiaso - faaiuga tai vaiaso	48 40 20	2,295	E 2,295 FK i le tausaga faaletupe leni
Siitia o le saunia lelei ma le iloilo ina totoa o pepa o poloaiga faaletulafono e tuuina atu mo le faamaoniga a le Ao o le Malo e fuatia i pasene o talosaga e faamaonia e le Ao o le Malo	90%	98%	E tusa ma le 98% ua siitia ai le lelei o le tapenaina o pepa tuuina atu mo le sainia e le Ao o le Malo
Lagolago le faafoeina ma le mataituina o faaiuga a le Kapeneta e fuatia i le aofaiga o lipoti e tuuina atu mo le iloilo a le Kapeneta i totonu o le taimi faatapulaaina	4	4	Ausia lipoti e 4 faalekuata e mataituina ai faaiuga a le kapeneta i taimi faatulagaina mo le tausaga faaletupe 2016/2017
Aso e maea ai le tuuina o faamaumauga a le kapeneta i totonu o le sisitema faaneionapo mo le teumaluina o faamaumauga ma faamatatalaga	30-luni-16	Ua atoa nei le lelei ma le faaaogaina o le sisitema ia Apeli-la2016.	
Siitia le lelei o le teuina, fetuunaiga ma le tuufaatasiga o faamaumauga i luga o le sisitema faaneionapo (EDMS) mo le teumaluina o faamaumauga e fuatia i pasene o faila e teuina iai	90%	95%	E tusa ma le 95% ua siitia ai le lelei o le teuina, faavasegaina ma le tuu vaegaina o faila i le sisitema
Lagolago le komiti o Matagaluega tutotonu i le fautuaina o le kapeneta e fuatia i pasene o mataupu e talia e le kapeneta o Matagaluega tutotonu ma faamaonia e le kapeneta	90%	95%	O mataupu e taliaina e le komiti o Matagaluega tutotonu e faapea foi ona faamaonia e le kapeneta.





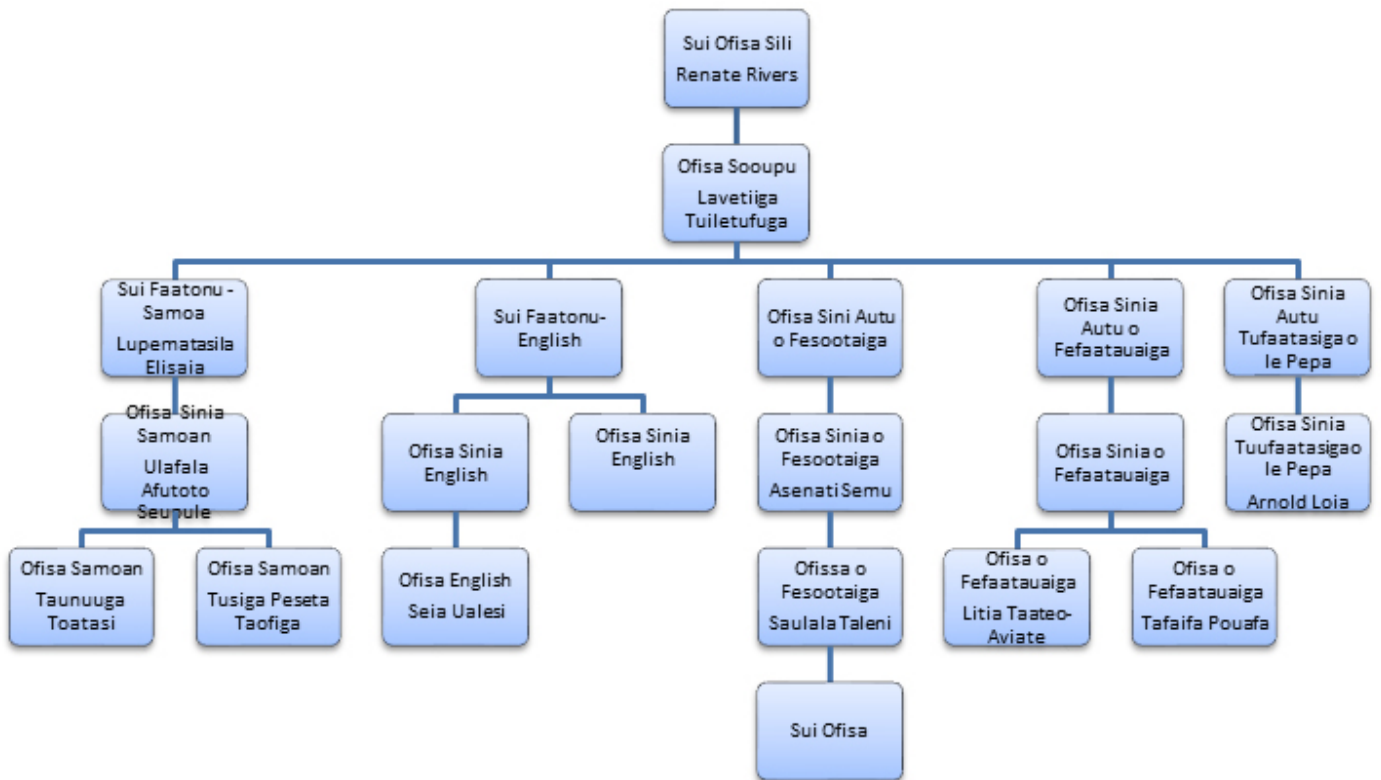


Aofaiga fonotaga ma asiasiga a le Komiti faufautua mo faatoaga e le faaaogaina ai vailaau	10	7	7 fonotaga a le komiti faufautua mo faatoaga e le faaaogaina ai vailaau sa taitaia ma faatinoina e le Matagaluega ma le asiasiga e tasi na faatino
---	----	---	--





**GALUEGA FAATINO 3.7: VAEGA O SO'OUPU MA FESOOTAIGA**



O le masina o Oketopa 2016 sa pasia ai e le Kapeneta, le tuufaatasia o le Ofisa o Sooupu ma le Savali ma faaigoaina ai o le Vaega o Sooupu ma Fesootaiga a le Malo. O le pito laau a lenei vaega o le tuufaatasia ma faasoa atu faamatalaga mai le malo i se taimi vave aua le silafia e le atunuu.

O a latou matafaioi e aofia ai le tuufaatasia o faamatalaga e tuuina atu i tusitala ma le au faasalalau i Samoa ma atunuu mamao, e faatatau lea i Faauiuga ale Kapeneta faapea ma nisi o mataupu a le Malo e fia faasalalau e tusa ma le finagalo o le Afioga i le Alii Palemia e faatatau i mataupu e talanoaina i fonotaga faavaiaso a le Kapeneta. O le nusipepa o le Savali o loo nafa ma le faasalalauina o mataupu uma tau i le malo e aofia ai ana Faiga Faavae, fuafuaga faataatitia a le Malo, faapea isi tusitusiga i mea o tutupu i totonu o le Malo e aofia ai le tamaoaiga o le atunuu, soifuaga lautele o tagata o le atunuu faapea foi tualumaga o faaupufai a le Malo. O nei lomiga e ta'i vaiaso ma tuufaatasia ma o loo lomiaiina i le Gagana Samoa ma le Gagana Peretania. Mo le silafia o loo iai foi le lomiga Samoa a le Savali lea e ta'i masina ma tuufaatasia. O lenei lomiga o loo lomiai ai ia faaiuga o Faamasinoga o Fanua ma Suafa faapea ai ma faasalalau tau fanua a le Matagaluega o Punaoa Faalenatura ma le Siosiomaga.

O se vaaiga lenei i galuega na ausia e le Vaega o Sooupu ma Fesootaiga faatasi ai ma nisi o faaaitaui na feagai ai ma lenei vaega i le tausaga faale-tupe 2016/2017.

**Galuega ausia:**

- Faagaoioi ia suiga tetele e siitia ai galuega fai i totonu o le Vaega o Sooupu ma Fesootaiga e pei o le tuufaatasia o ni taiala mo galuega faatino a vaega taitasi, faatasi ai ma le faasalalauina o avanoa faigaluega tuua.
- Ausia e le Savali le 51 nusipepa lea e ta'i vaiaso ma lomiai, i totonu le tausaga faa-le-kalena 2016.
- Ausia le tupe sa fuafuaina e maua mo le tausaga faa-le-tupe 2016/2017
- Ua faaopoopoina le faitau aofai o Ofisa ma Matagaluega e tufa atu iai ia tusitusiga faatatau i faaiuga a le Kapeneta. O nei ofisa e aofia ai Ofisa o Minisita o le Kapeneta, Faauluuluga o Matagaluega a le Malo, Ofisa Faava o Malo o atunuu eseese i totonu o le atunuu faatasi ai ma isi paaga a le Malo o Samoa.
- Faatupulaia le numera o i latou o loo tausinio i luga o le Upega o Faamatalaga a le Matagaluega





i luga o le Facebook lea ua faaigoaina “Government of Samoa,” – mo le silafia sa na o le 10,000 i latou sa faamauiina na tausinio i luga o lea upega o faamatalaga ia Oketopa 2016. O le taimi lenei, ua silia i le 17,000 i latou ua faamauiina o loo faaogaina lea upega o faamatalaga ma o loo faaauau pea ona faatupulaia lea fuainumera.

- Siitia le tulaga tau i polokalame a le Afioga i le Alii Palemia ma tusitala. Mo le silafia ua mae’a faatulagaina ia polokalame a le Palemia ma ofisa faasalalau eseese i totonu o le atunuu.

## Lu’itau ma la’asaga mo le faaleleia

- O le faafitauli aupito i tele lava sa feagai ma le Vaega o Sooupu ma Fesootaiga, o le tuai lea o le lolomiina o le nusipepa o le Savali e le Falelomitusi a le Malo. E ta’i masina lava e tuai ai le lolomiina o le pepa, ma ua avea lea tulaga ma auala ua aafia ai le tupe maua a le pepa mai faasalalauga faapisinisi sa faaalu i le Savali, ma aafia atu ai ma le tufatufaina o le pepa i nofoaga ma ofisa masani. I le taumafai ai e foia lea faafitauli, sa suia ai le faletusi e lolomi ai le Nusipepa e pei ona aiaia i totonu o Taiala a le Vaega o Sooupu ma Fesootaiga.
- Le lava mea faigaluega e faatino ai galuega – le lava mea pu’e ata, masini pu’e leo, faapea polokalame e faaoga e tuufaatasi ai le pepa ae le’i lolomiina, ma le polokalame e teu ma tuufaatasi ai nusipepa na lomina i tausaga ua mavae. Na o le tasi lava le mea pu’e ata ma le masini pu’e leo sa faaoga e tusitala e to’a lima, o lona mafuaaga, o le leai o se tupe e faatupe ai le faatauina o mea e fai ai galuega, faapea le faaletonu o le faasoaina o aseta. O le polokalame o loo faaoga e tuufaatasi ai le Savali e le’i laiseneina ma ua manaomia foi le toe faafou.
- Potu faigaluega – e to’a sefulu lua (12) le aufaigaluega o loo tau faaofiofi i totonu o potu faigaluega. Mo le silafia, e le na o le pau lea o le aufaigaluega a le Vaega o Sooupu ma Fesootaiga, a tuufaatasi uma, e sefulu ma le valu (18), ma e eseese uma galuega e faatino e vaega taitasi, o lona uiga, e manaomia lava potu talafeagai mo le aufaigaluega. F.t. O le vaega o tusitala e manaomia le siosiomaga filemu ina ia mafai ona tusi a latou tala; e manaomia e le vaega o loo tuufaatasia le pepa ia se potu e mafai o teu malu ai mea faigaluega aemaise ia faila o pepa o loo galulue lea vaega e tuu faatasi; e manaomia foi e le Vaega o Sooupu se potu e mafai ona vavaeeseina ma loka, ina ia malu puipuia pepa o faamatalaga e faaogaina i le galuega. I le taimi nei, o loo faasoa uma e le aufaigaluega ia potu ua maea ona vavaeina mo le matou vaega e aofia ai le tuufaatasia o le ofisa o le tamaitai Ofisa Sili Lagolago ma le vaega o loo latou tuufaatasia ma teuteuina le Nusipepa a’o le’i lolomiina.
- Leai/laiti avanoa mo aoaoga aua le faalateleina o le malamalama o le aufaigaluega.
- Le lelei le fesootaiga i totonu o le fale faigaluega ona o faafitauli tau i le taitaiga o le ofisa. Galulue ese le Vaega o Sooupu ma le Vaega o le Savali e aunoa ma le faasoa o faamatalaga faatatau i galuega.
- Tau le faaogaina le upega o faamatalaga o le ‘Savali’ ([www.savalinews.com](http://www.savalinews.com)) ma oo ai lava ina le toe faaogaina.
- Le toe faaogaina le upega o faamatalaga a le Malo talu mai Fepuari, 2017.
- Le lava le aufaigaluega e faatinoina galuega ma ua tele tausaga e le toe faatumuina nisi o avanoa faigaluega i totonu o le Vaega o Sooupu ma Fesootaiga.
- Totogi/Penefiti – leai ni ovataimi o le aufaigaluega ma e lei fa’amaninoina foi le tulaga i livi faapitoa mo e ua umi le tautua i le Matagaluega, aemaise ai o le Vaega o Sooupu ma Fesootaiga e filifilia lana aufaigaluega e le Kapeneta.
- O vaega tupe ua faamatuu mai aua le atinaeina o vaega taitasi, o leisi lea o faafitauli e feagai ai ma le matou vaega, aemaise lava le tupe faaalu i le lolomiina o le Nusipepa. O pepa uma e lua (Savali Samoa (masina ma lolomi) & Savali i gagana e lua (ta’i vaiaso ma lolomi) e faaalu ai le \$18,000 - \$20,000 i masina taitasi. Mo le silafia, e na o le \$70,000 tala le tupe ua faamatuu mai aua le lolomiina o pepa nei e lua ae e manaomia le silia i le \$200,000 tala e faataunuu ai le lolomiina o kopi e manaomia (50 Savali ta’i vaiaso & 12 Savali Samoa (ta’i masina) mo le tausaga faale-tupe 2017/2018. O loo iai foi le aitalafu a le Vaega o Sooupu ma Fesootaiga i le Fale Lomi Tusi a le Malo.



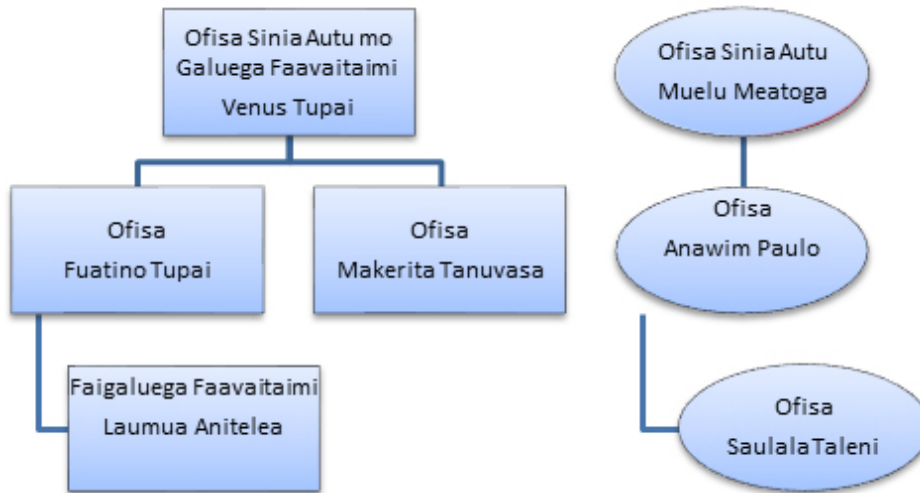


- Manaomia se faaopoopoga i le tupe lea o loo fuafua e faamatuu mai aua le lomía o Nusipepa mo le tausaga faale-tupe 2018/2019. E moomia foi le galulue faatasi o le Vaega o Sooupu ma Fesootaiga, ma le Vaega o Auaunaga Lautele e siaki pe iai nisi aitalafu tuua i le Ofisa Lomitusi o le Malo e mafai ona tusiesea e aunoa ma le totogia.





## GALUEGA FAATINO 3.8: VAEGA MO GALUEGA FAAVAITAIMI



O le vaega mo galuega faavaitaimi e feagai lea ma le tuuina o auaunaga fesoasoani mo le auina o a tatou tagatanuu o loo faaigaluegaina faavaitaimi i Niu Sila ma Ausetalia.

O nisi nei o galuega fa'atino ua mafai ona ausia e le Vaega mo Galuega Faavaitaimi e tusa ai ma fa'ailoilo o Galuega Fa'atino o le tausaga fa'aletupe 2016/2017.

	2015-2016	2016/2017
<b>Fua faatatau o galuega faatino</b>	<b>Vaega ausia</b>	<b>Vaega ausia</b>
Numera o tagata auina atu:  Niu Sila Ausetalia	1509 140	Siitia I le 11.4% pasene o I latou e faamaonia visa mo Niu Sila (pe tusa lea ma le 1,700 I latou I le tausaga faaletupe leni) faatusa atu tausaga ua tuana'i. Siitina I le 300 tagata mo Ausetalia i le tausaga faaletupe leni.
Numera o kamupani e ana galuega o loo auina atu ai tagata Samoa mo galuega faavaitaimi:  Niu Sila Ausetalia	31 3	E 36 kamupani mai Niu Sila ua faamaonia mo le auina atu o tagata Samoa mo galuega faavaitaimi E na o le 3 kamupani ua faamaonia mai Ausetalia. O se tasi leni o vaega taua e tataua ona atagia i totonu o fuafuaga aoao tetele a le Malo mo le saga faalauiloaina o Samoa o se atunuu e galulue malosi ona tagata.
Faaleleia o le auaunaga: Numera o aoaoga ma le asiaina o tagata faigaluega i  Niu Sila Ausetalia	Fou	Ausia.
Numera o aoaoga Faamasani mo tagata faigaluega ae lei tuuva'a ese atu	Fou	Ausia.





Ofisa Fesootaiga (faamautu I Niu Sila): Numa o lipoti faalemasina e tuuina atu i le Ofisa Sili o Pulega ma le vaega.	Fou	E lei mafai ona saunia ni lipoti i le vaitaimi e le o faatinoina ni galuega. (Filifilia le Ofisa Sooupu ia Iulai 2017)
Soalaupuleina o feeseeseaiga: numera o faasea/mataupu e tagofia e le vaega e tusa faiga faavae (faataitaiga; tagata ua faatea mai le nuu/amio le taupulea) ma taiala (faataitaiga; filifiliaina o tagata faigaluega)	Fou	Lesitala o faasea ma iuga o mataupu
Fa'atino le Sisitema o Fa'amaumauga o Fa'amatalaga o Femalagaai o Tagata Faigaluega	Fou	Ausia
Faamalieleina kamupani ma i latou e ana galuega i auaunaga faatino a o tatou tagata faigaluega na fuatia e le suesuega sa faia i le maea ai o galuega.	Fou	Ausia





VAEGA FAAVAOMALO MO SOLIGATULAFONO

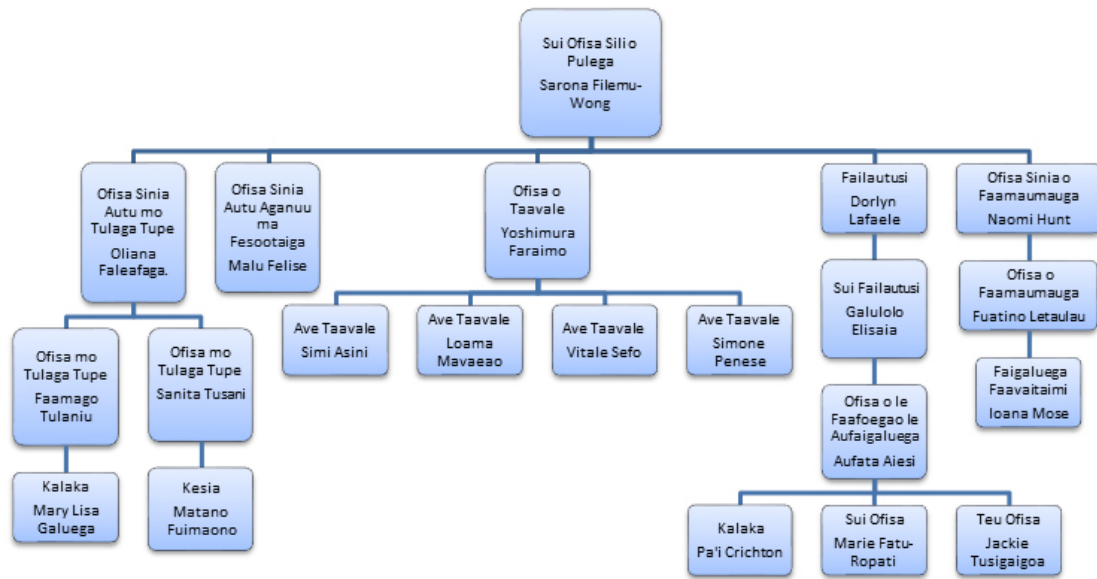
FAAMATALAGA: O le matafaioi a le vaega faavaomalo mo soligatulafono o le puipuia lea o Samoa mai soligatulafono faavaomalo e ala lea i le faafesoaa'i o faamatalaga i se tomai faapitoa maualuga e le gata i Samoa nei ae faapea foi ma le fesoasoani mai o paaga i fafo ina ia mautinoa o loo malupuipuia Samoa mai le tulai mai o ni soligatulafono mai fafo. O lenei vaega sa faavaeina mai i le 2003 ma o loo aofia i totonu o fesootaiga o faavaomalo o soligatulafono a le Pasefika.

Galuega Faatino:	Galuega Ausia
1. Faatino suesuega faapitoa i ni mataupu o fougou mai e ono avea ma soligatulafono e aliae mai i Samoa	E 67 suesuega sa faatauataia e faatatau i le aumaia lea o fualaau faasaina, sosola faaletulafono, aumaia faasolitulafono o tagata i Samoa, faia o faamatalaga tau faasese i luga o upega tafailagi ma le ave faasolitulafono o tupe i auala le sao
2. Faavae ni auala faapitoa faaletulafono e aiaia ai ma faamalositia le tomai maualuga e moomia i le faatinoga o le galuega suesue	E 70 ni mataupu e aofia ai le fesoasoani i paaga faalotofale, faaitulagi ma faavaomalo i le tuuina atu o faamatalaga, toe faafoi o tagata nofo faasolitulafono, siakiina o faamaumauga tau solitulafono ma le mataituina o kamupani ma nofoaga o loo masalomia ai le faatinoina o ni soligatulafono.
3. Suesue ma sailiili mataupu taua i le taimi nei ina ia mafai ai ona faailoa ni aafiaga ogaoga e faano tulai mai le lumanai	40 lipoti sa tuufaatasia mo tulaga tau i le iloiloga o aafiaga ogaoga ma mataupu faatopetope;  10 poloketi o suesuega sa ausia mo le tausaga faaletupe lenei,  4 Puletini faalekuata sa tufatufaina atu
4. Iloilo faamatalaga maua mai i tulaga tau i soligatulafono faavaomalo ma nisi o mataupu taua o le puipuia o tuaoi faavaomalo ma tuufaatasia ni lipoti	O loo faaauau pea le tuufaatasia o faamatalaga maua mai i lea taimi i lea taimi mo mataupu tau soligatulafono;  O loo faaauau pea on faatino i se tulaga maualuga matafaioi a le vaega ina ia mautinoa o loo saogalemu pea Samoa i nei faiga.





VAEGA O AUAUNAGA LAUTELE



O le matafai oi a le Vaega mo Auaunaga Lautele, o le tuuina atu lea o auaunaga lagolago mo vaega uma o le Matagaluega e ala i le vaavaaia o tagata faigaluega ma faamanuiaga, tulaga tau tupe (paketi, lipoti, aoina mai o aitalafu ma le totogiina o pili), faafoeina o aseta ma faamaumauga. I le tausaga fa’aletupe 2016/2017 o nisi nei o galuega sa ausia e lenei vaega e pei:

❖ FAAFOEINA O LE AUFALGALUEGA:

E sili ma le 26 le aofaiga o avanoa faigaluega a le matagaluega sa faatautaia le iloiloga, faasalaulauina o avanoa, iloilo ina o e agavaa mo faatalatalanoaga, faatinoina o faatalatalanoaga ma le faamaeaina o faaiuga o faatalatalanoaga ma isi galuega masani. Sa mafai foi ona faatino a oaoga faamasani tai masaina mo le aufaigaluega fou a le Matagaluega i lenei tausaga faaletupe.

E 14 le aofaiga o le aufaigaluega sa faamutaina lo latou auaunaga mai le le Matagaluega ona ua maua avanoa i luga atu i isi Matagaluega faapea ai ma le faaumaina o konekarate ma le tasi o sui faigaluega sa faamutaina lana auaunaga ona ua aveese atu ma le Matagaluega se tasi o Vaega i totonu o lenei tausaga faaletupe.

O lenei vaega o loo nafa ma le faamaopoopoina ma le faafoeina o le faaoina atu o faamatalaga ma faamaumauga uma o fonotaga faalotoifale ma atunuu mamao i le aufaigaluega a le Matagaluega e ala lea i folasaga a sui o le aufaigaluega sa auai atu ae faapea foi vaega taitasi ia latou matafai oi ma tiute tauave. I le tulaga mo le faalauteleina o tomai ma agavaa a le aufaigaluega, e sili atu ma le 16 aoga sa auai atu ai le aufaigaluega sa faatautaia e le Ofisa o Komisi o Galuega ma valaaulia mai isi Faalapotopotoga ma Matagaluega a le Malo. E sili atu ma le 19 aoga mo atunuu mamao sa maua ai le avanoa o le aufaigaluega e faalauteleina ai tomai ma agavaa ae sili atu ma le 6 fonotaga i atunuu mamao sa faatautaia e lenei vaega.

Sa tapena foi e lenei vaega ia pepa mo le kapeneta e sili atu ma le 37 mo faigamalaga, tulaga faaifaigaluega ma faamanuiaga a le aufaigaluega ma isi vaega taua. E sili atu ma le 71 alauni mo le aufaigaluega sa faagaioi e lenei vaega mo malaga faalotoifale ma atunuu mamao, alauni o tiute faaopoopo ma isi. Sili atu ma le 44 livi e talosaga mai ma faatino e lenei vaega aemaise ai le tuuina atu o paleni o livi a le aufaigaluega i masina taitasi.

❖ VAEGA O FAAMAUMAUGA

Lesitala e sili atu ma le 1,382 meli e tuuina mai totonu ma le sili atu ma le 1,067 meli e auina atu i fafo a le Matagaluega e aofia ai meli puipua e 75 e auina atu i vaa a lalo ma le 25 i vaalele.

I tulaga tau faila, e sili atu ma le 677 faamaumauga sa faapea ona failaina, 180 faamaumauga ua maea ona tuufaatasia i totonu o pusa ma tuuina atu i le Ofisa Tutotonu o Mataaga faapea ai ma le sili atu ma le 75 faamaumauga ua faaleaogaina ona ua fai faalua kopi.







Sa faatautaia e leni vaega ni aoaoga se 5 mo le afaigaluega a le Matagaluega mo le malupuipua o faamaumauga.

❖ **VAEGA TAU TUPE MA LE MATAITUINA O ASETA**

Sa faatautaia e leni vaega ia konekarate e i totonu o leni tausaga faaletupe mo le lagolagoina o le faiga o le totogiina o oloa a le Matagaluega e pei ona taua i lalo:

- Totogiina o taumafataga a fonotaga tai vaiaso ma fonotaga faapitoa a le Kapeneta
- Maliliega ma le Faalapotopotoga o Eleele o Samoa mo le Ofisa a le Matagaluega i Savaii
- Maliliega ma le Faletupe o Atinae mo le Koneferenisi ma Faauluuluga o Femalagaiga a le Pasefika.
- Tapenaina o pepa mo femalagaiga o le taunuu mai ma le tuuvaa ese atu

O loo faafoe ma faamaopopo e leni vaega taavale e 28 a le Matagaluega ma ia mautinoa o loo siaki ma faamautu le lelei i taimi uma, inisiua o taavale, lipoti o le faaoga sese o taavale, mataitu le faaogaina o penisini ma le faasoasoina o ave taavale ma taavale mo galuega faatino a le Matagaluega i lea aso ma lea aso e pei o le tufaina o meli ma le auina mai o meatotinao ua maea ona faatau a le Matagaluega. Sa faapea foi ona faaoga taavale a le Matagaluega mo le feaveaiga o Malo faaaloaloga mai fafo i totonu o leni tausaga faaletupe.

O le aofaiga o le paketi sa faamaonia mo le Matagaluega i leni tausaga faaletupe 2016-2017 e \$7,697,418, e 10.45% ua faaititia ai mai le tausaga faaletupe 2015 - 2016.

O loo faailoa atu i lalo le aofaiga o le tala o le tupe mo vaega taitasi, o le aofaiga o le tupe ua faaalu ma le vaega tupe o loo totoe mo leni tausaga faaletupe.

Tulaga o le tala o le tupe mo le Matagaluega tausaga faaletupe 2016/2017			
Tupe faaalu :			
Galuega Faatino a le Matagaluega	Tupe Faamaonia	Tupe Faaalu	(Ova)/Totoe
1.1 – Ofisa o le Ao Mamalu o le Malo	\$546,976	\$545,151	\$1,825
1.2 – Ofisa o le Fono Sui Tofia	\$258,937	\$254,461	\$4,476
2.0 – Faufautua mo Faiga Faavae I le Palemia	\$558,179	\$554,921	\$3,258
3.0 – Auaunaga Lagolago mo le Alii Palemia	\$669,483	\$690,581	(\$21,098)
4.0 – Vaega mo Femalagaiga	\$1,286,268	\$1284,160	\$2,108
5.0 – Failautusi a le Kapeneta	\$399,786	\$399,297	\$490
6.1 – Vaega o Sooupu	\$172,026	\$172,556	(\$530)
6.2 - Ofisa o le Savali	\$435,734	\$434,224	\$1,510
7.0– Vaega mo Galuega Faavaitaimi	\$309,928	\$305,631	\$4,298
Auaunaga lautele	\$716,513	\$712,751	\$3,762
<b>AOFAIGA</b>	<b>\$5,353,830</b>	<b>\$5, 353,733</b>	<b>\$99</b>





Tupe faaalu e avea ai ma sui o le Malo	Tupe Fuafuaina	Tupe Faaoga	(Ova)/Totoe
<b>Saofaga</b>			
Fonotaga a Faaluuluga o Femalagaiga o le Pasefika.	\$8,700	\$8,700	0
	<b>\$8,700</b>	<b>\$8,00</b>	<b>0</b>
<b>Aso Faamanatuina</b>			
Fua Tutoatasi Amerika Samoa	60,000	59,243	\$757
Talosaga & Anapogi	19,200	19,032	\$168
	<b>\$79,200</b>	<b>\$78,275</b>	<b>\$925</b>
<b>Faiga Faavae a le Malo</b>			
Faatauina o Tusi Folau	\$610,000	\$553,471	\$56,529
Penisiona	\$14,400	\$14,400	0
Sisitema mo Femalagaiga	\$261,233	\$252,299	\$8,934
Komiti o fualaau aina e le fa'aaogaina ai ni vailaau	\$35,000	\$34,910	\$90
Vaega Faavaomalo mo Soligatulafono	\$50,500	\$49,355	\$1,145
Faatalatalanoaga Samoa e 2	\$50,000	48,910	\$1,090
Sisitema EDMS	\$83,000	\$68,654	\$14,346
	<b>\$1,104,133</b>	<b>\$1,021,999</b>	<b>\$82,134</b>
<b>Nofo totogi ma nofo lisi</b>			
Lisi o le Fale o le Malo	\$567,500	\$566,678	822
Nofo totogi & Lisi –Faleolo (Ofisa Femalagaiga)	\$103,527	\$31,882	\$71,645
Nofo totogi & Lisi - PIDC	\$62,905	\$62,836	\$69
VAGST Galuega Faatino Tax	\$417,622	\$331,203	\$86,419
<b>AOFAIGA</b>	<b>\$2,343,587</b>	<b>\$2,103,393</b>	<b>\$240,195</b>

**Tupe faaola:** O loo taua atu i lalo le aofaiga o tupe sa mafai ona aoina mai e le Matagaluega mai le ofisa o Femalagaiga ma le Ofisa o le Savali aemaise ai o le faaogaina o le potu fono a le Matagaluega ma tupe mai le afaigaluega.

Tupe faaola	Fuafuaga	Tupe aoina	(Ova)/Totoe
<b>AOFAIGA</b>	<b>\$4,811,919</b>	<b>\$5,351,302.92</b>	<b>(\$539,383.92)</b>





**MATAGALUEGA O LE PALEMIA  
MA LE KAPENETA**

