

UPU TOMUA MAI LE ALII PALEMIA

Afioga Leaupepe Taimaiono Toleafoa Faafisi

Afioga I le Fofoga Fetalai

Ofisa o le Fono

MULINUU

Lau Afioga,

E fiafia e tuuina atu mo le silafia e le mamalu o le Fono Aoaofaitulafono a Samoa le Lipoti faaletausaga a le Matagaluega o le Palemia ma le Kapeneta mo le tausaga faaletupe 01 Iulai 2019 – 30 Iuni 2020.

Faafetai,



Hon. Tuilaepa Dr Sailele Malielegaoi

ALII PALEMIA

FAASOLOGA O MATAUPU

	Itulau
I. Upu Tomua mai le Alii Palemia	1
II. Faasologa o Mataupu	2
III. Aotelega mai le Ofisa Sili o Pulega	3-4
IV. Faatulagaga o le Matagaluega	5
V. Tulafono a le Matagaluega	
• Tulafono	6
• Matafaioi a le Matagaluega	7
• Vaaiga Mamao	7
• Vaaiga Taulai	7
• Sini Autu	7
VI. I. <u>O Tatou - Aofaiga o le Afaigaluega</u>	8 - 11
VII. Aotelega o le Tala o le Tupe 2019/2020	11- 12
VIII. II. <u>Galuega ua Ausia e Vaega Taitasi 2019-2020</u>	
1. Ofisa o le Ao Mamalu o le Malo ma le Sui o le Fono a Sui Tofia	13- 16
2. Ofisa o le Alii Palemia	16-19
3. Vaega Faufautua ma le Tuliloaina o Faiga Faavae	19-26
4. Vaega o Femalagaiga	26- 29
5. Vaega Faafailautusi a le Kapeneta	29-34
6. Vaega o Sooupu ma Fesootaiga	34- 37
7. Vaega o Faamatalaga Faatekonolosi	37-41
8. Vaega o Auaunaga Lautele	41-43
IX. Pepa Faaopoopo	44-45

AOTELEGA MAI I LE OFISA SILI O PULEGA

FUA TAUALUGA O GALUEGA:

O luitau o feagai ma le lalolagi i lenei vaitaimi ona o le KOVITI 19, ua matua aafia ai foi Samoa. O le tuufaatasiga ma le misela i le 2019, na matua moomia ai le siitia maualuga o le auaunaga a le Matagaluega, ina ia mautinoa e ausia pea alafua sa fuafuaina ma faataoto mai mo lenei tausaga faaletupe. O lea e foi ai pea le viiga i le Alii o Iesu Keriso ona o lona alofa tunoa ma lona agalelei, sa taitaiina ai le folauga i ia taimi faigata ma manuia ai taumafaiga uma a le Matagaluega. O nisi nei o galuega ua ausia i lenei tausaga faaletupe.

O le tausaga faaletupe lenei na faatuina ai le Vaega e feagai tonu ma tagata Samoa logologoa ma iloga i soo se agavaa ma faiva i atunuu e mamao (Samoa Diaspora). O le fuaitau a le atunuu, *E lele le toloa ae maau i le vai,* o loo tau ai galuega a lenei Vaega i le talitonuga, o le Samoa, e le mafai ona ia faagalo lona nuu, aiga ma le atunuu. O le amataga o le tausaga e 2020, na oo mai ai nisi o i latou nei mai Niusila ma Ausetalia, e molimoli mai fesoasoani i nisi o aiga na aafia i le misela ma fesoasoani malosi i le unaia o fuafuaga a le Malo na tali atu ai i aafiaga o lea faamai.

O le tausaga foi lenei ua mafai ai mo le uluai taimi, ona tuufaatasia e le Ofisa o Femalagaiga a Samoa le Taiala o Agatau Sili mo Tagata Faigaluega i le Ofisa o Femalagaiga a Samoa. Ua faamanino lelei i lenei Taiala, tu, aga ma amio e tataua ona tausisia e soo se tagata faigaluega i le Ofisa o Femalagaiga a Samoa. O le tasi faatinoga taua o lenei Taiala o le faia o tautoga a i latou uma e faigaluega i le Ofisa o Femalagaiga, e pei ona faatino ai le faatautoga o i latou uma i luma o le Atua, a o molimauina e le afioga i le Palemia ma le Kapeneta. E le gata i lea ae ua mafai foi ona tuufaatasia i lenei Tausaga Faaletupe le Auivi o le Faatinoga o galuega a le Ofisa o Femalagaiga (Standard Operating Procedures). O lenei Auivi, ua matua maioio ai le faagasologa o galuega uma mo talosaga a le atunuu, ina ia aua nei tilofia le auanaga e ofoina atu mo Samoa.

E tele tausaga sa faatino mai ai i Motootua le auaunaga i le Ao o le Malo, i lona maota i Vailele. O lenei tausaga faaletupe, ua siitia ai le Ofisa o le Failautusi a le Ao o le Malo, i Vailele i le lotoa o le Maota o le Ao o le Malo.

Ona o puipuga ma tapu o le KOVITI 19, na suia ai e le Malo le faatinoga o le faamanatuina o le 58 Tausaga o le Tutoatasi o le Malo o Samoa. Na galulue faatasi le Matagaluega ma le Komiti o le Tutoatasi e tuufaatasi le Polokalame sa faaaogaina iai masini ma tomai faaneionapo, e faasalalau tuusao ai i le ea le sauniga o le faamanatuina o le Tutoatasi. O lea polokalame sa faasalalauina i Televisi, leitio ma Upega Tafailagi – i Itulau o le Facebook a le Nusipepa o le Savali, Twitter ma le YouTube a le Malo.

E iai suiga tetele na faia i le auivi o le Matagaluega. O lenei faiga e faaauau ai pea taumafaiga a le Matagaluega e unaia le faaleleia o auaunaga e ofoina atu mo le atunuu, ma faamanino ona matafaioi e unaia le galulue faatasi o le Malo.

E **\$6,008,250**, na mafai ona aoina mai e le Matagaluega i lenei tausaga faaletupe, e tusa o le 6 pasene ua ititiiti ai mai i le tapulaa sa fuafuaina e \$6,423,764.00. O luitau na afua mai ona o le faamai o le misela ma le KOVITI 19, e mafuli iai lea tulaga.

O loo galulue soosoo tauau pea le Matagaluega ma paaga uma e puipuia le malu o o tatou tuaoi faavaomalo. O nei faalapotopotoga e aafia ai le PIDC, PTCH, PTCCC, OCO ma le IOM.

O loo tumau pea ona avea ma luitau le toesea o tagata faigaluega. Peitai, o le polokalame o aoaoga faagasolo a le Matagaluega (Continuous Learning Dialogue (CLD)) sa fetufaai ai tomai ma agavaa, ma maua ai le avanoa e aoaoina ai le afaigaluega fou, ina ia faanatinati le latou pue ma afifi, mo le manuia

gafataulima o le Matagaluega ma le atunuu. O le faiaogaina ma le tapueina, o se vaega tele o galuega faataitai a le Pulega a le Matagaluega mo le atinaeina o le aufaigaluega.

E faafetaia le Pulega ma le Matagaluega ona o le faamuamua pea o Samoa ma le atunuu i auaunaga uma – aua se viiga o le Atua. Ua tatou mafaia faatasi nei galuega uma, mo le viiga o le Atua. O le tatalo, ina ia tumau pea i le Atua, le Tupu o Tupu ma le Alii o Alii, le viiga ma le mamalu, o le faamanu ma le faaneetaga, ona o le tomai, o le agavaa, malosi ma le musumusuga lilo a le Agaga Paia, ua tatou aeae ai i manu ma le alaga o le manumalo - i tatou o ana auauna faatauva.

Ia faamanuia atu le Atua,

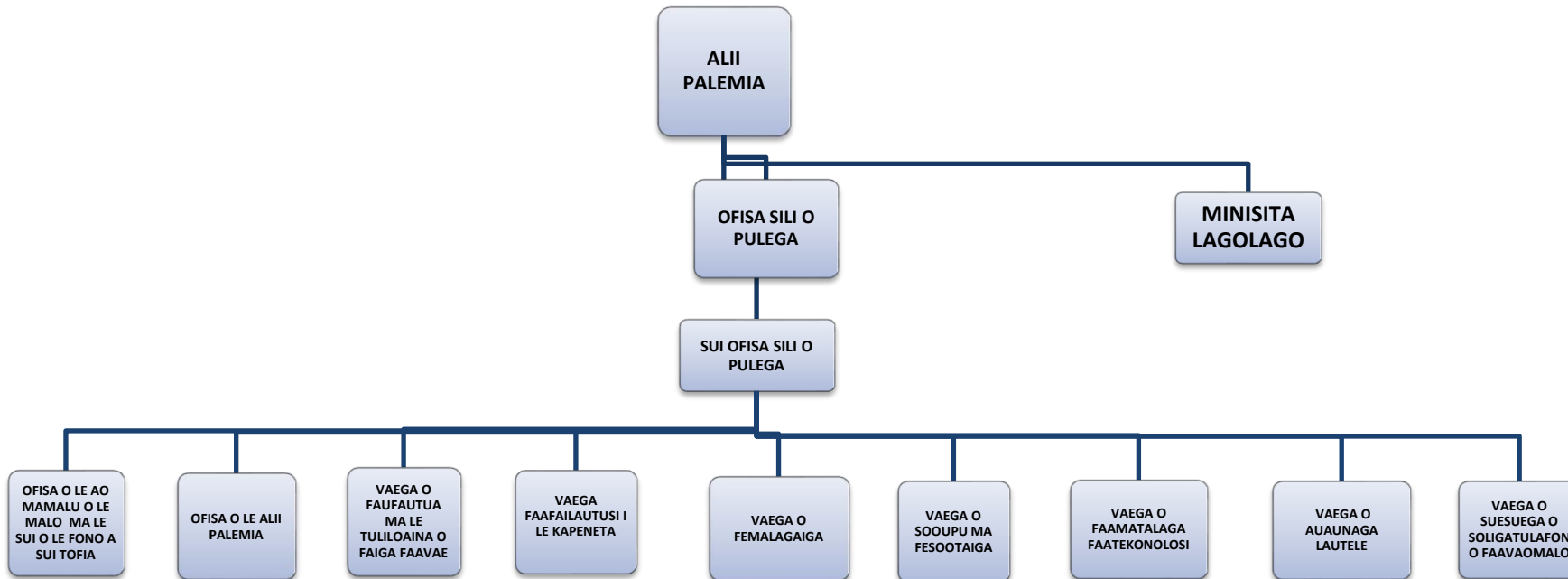


Agafili Tomaimanō Shem Leo

OFISA SILI O LE MATAGALUEGA/FAILAUTUSI I LE KAPENETA

O lenei Lipoti ua vaevaeina i ni vaega se lua. O le vaega muamua o le a auiliili ai le fa’atulagaga ma matafaioi a le Matagaluega a le Palemia ma le Kapeneta (MPMC). O le vaega lona lua o le a auiliili ai matatia na ausia e Vaega eseese o le Matagaluega. Ua tuuina atu iloiloga o fa’amatalaga talafeagai e fa’apupula atili ai vaega e ao ona silafia.

Ua auiliili atu i lalo le Fa’atulagaga a le Matagaluega i le Tausaga Fa’aletupe 2019/2020.



Ata 1: Matagaluega a le Palemia ma le Kapeneta – Faatulagaga o le Matagaluega 2019 – 2020

TULAFONO

O Tulafono o loo limataitaiina ai galuega a le Matagaluega a le Palemia ma le Kapeneta o loo taua i lalo:

- Tulafono o Tagatanu'u o Samoa 2004;
- O le Fa'avae o le Malo Tuto'atasi o Samoa 1960;
- Faavae 1963;
- Tulafono o Auupega Malolosi 2017;
- Tulafono Ao o le Malo 1965;
- Tulafono o Tulaga Mamalu ma Fa'ailoga Tauloa 1999;
- Tulafono o le Ulufale mai o Tagata 2004;
- Tulafono Aufaasalalau 2015;
- Tulafono o le Fa'atulagaina o Tofi Fa'aminisita ma Matagaluega 2003;
- Tulafono o Failautusi Faapalemene 1988;
- Tulafono o Tusifolau 2008;
- Tulafono o le Pulega o Tupe 2001;
- Tulafono o le Faamaoniga Aloaia ma le Talita o le Malo 1973;
- Tulafono o Galuega a le Malo 2004;
- Tulafono Fa'atonutonu o Galuega 2008;
- Tulafono o le Fa'atulagaina o Totogi o Tagata Faigaluega 2003;
- Tulafono o Measina Tuai a Samoa 1954;
- Tulafono a Samoa 1963.

MATAFAIOI A LE MATAGALUEGA

O matafaioi tupito nei a le Matagaluega a le Palemia ma le Kapeneta:

- Tu'uina atu o auunaga lagolago i le Ofisa o le Ao Mamalu o le Malo, Ofisa o le Fono a Sui Tofia ma le Ofisa o le Palemia, ina ia mautinoa le lelei o le fa'atinoina o a latou matafaioi ma tiute fa'alemalo;
- Ta'imua i le fa'amaopoopoina o faiga fa'avae a le Malo ma le fausiaina o faiga fa'avae ma fautuaga i mataupu tetele e a'afia ai le atunu'u fa'apea le tuliloaina o le fa'atinoina o fa'aiuga fai a le Kapeneta.
- Tu'uina atu o auunaga lagolago ma fa'afailautusi i le mamalu o le Kapeneta ma le Fono Fa'atonu ina ia mautinoa le lelei o le fa'atinoina o a latou matafaioi ma tiute fa'alemalo;
- Fa'atinoina o auunaga fa'aso'oupu ma feso'otaiga o mataupu e patino i le Malo i le atoatoa ma le sa'o i se taimi vave.
- Tu'uina atu o fautuaga tau faiga fa'avae mo femalagaiga fa'apea le mataituina o mataupu tau tagata nu'u o Samoa, tusifolau ma pemitā nofo mau fa'apea le va'ava'aiga lelei o tuaoi fa'alemalo aua le malu puipua ma le saogalemu o Samoa; ma
- Tu'uina atu o auunaga fa'afailautusi mo le komiti mo Tulaga mamalu ma Fa'ailoga Taualoa.

VAAIGA MAMAQ:

Ia mautinoa le pulea lelei, saogalemu ma le nofo silafia o tagata Samoa.

VAAIGA TAULAI:

Ia faamalosia le faafoeina ma le mata'ituina o faiga faavae ma polokalame mo itutino uma o le Malo, faamalosia le vave tali atu i tulaga tau i le malu puipua o le atunuu, faaleleia le tuuina atu o faamatalaga a le Malo i le atunuu ma siitia le lelei o auunaga e tuuina atu i Taitai o le atunuu.

SINI AUTU

O lo'o fa'amoemoe le Matagaluega e ausia uma nei sini autu i le maea ai o le Tausaga Fa'aletupe 2021/2022.

1. Faamalosia le faafoeina ma le mataituina o Faiga Faavae ma polokalame mo itutino uma o le Malo.
2. Siitia le lelei ma le vave o auunaga lagolago ma faafailautusi.
3. Lelei ma sa'o faamatalaga ma fesootaiga.
4. Mataala ma lelei fesootaiga i le puipua o le atunuu ma tuaoi faalevaomalo.
5. Lelei ma maualuga le faatinoga o galuega ma matafaioi a le Matagaluega

I. AOTELEGA O LE AUFALUEGA – O TATOU

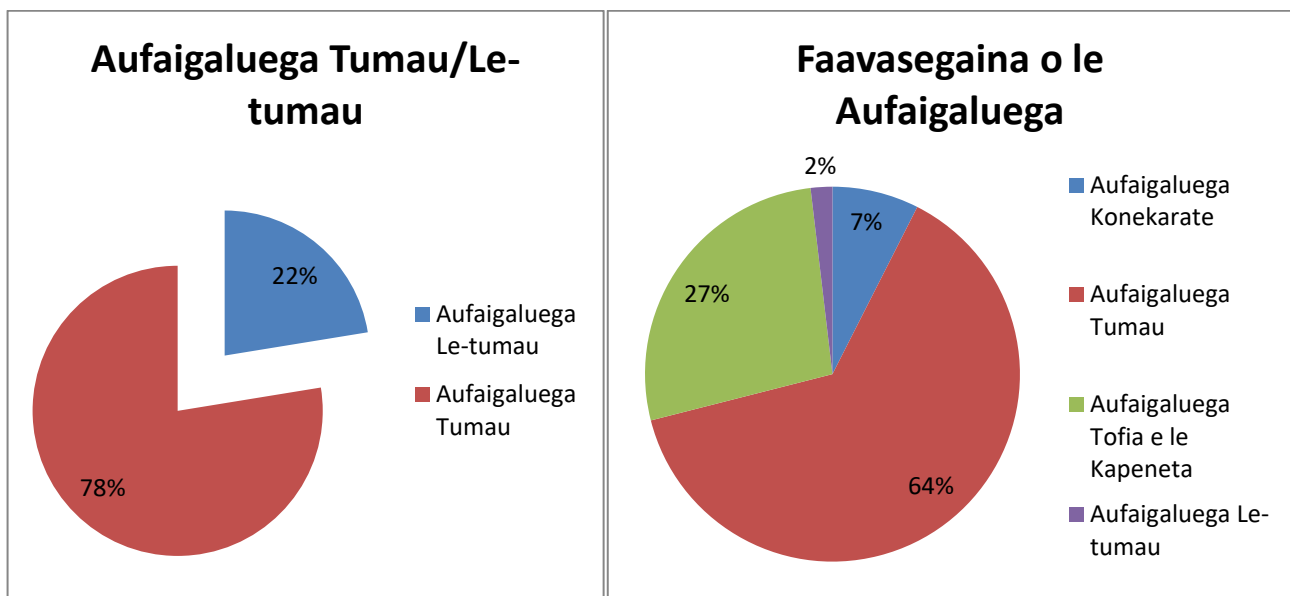
Mai i avanoa e 107 ua fa'atumuina i totonu o le Matagaluega, e 78% avanoa faigaluega tumau ae 22% avanoa faigaluega le-tumau e aofia ai avanoa i lalo:

- 8 afaigaluega konekarate 3 tausaga;
- 5 afaigaluega i le Ofisa o le Alii Palemia;
- 2 afaigaluega fa'avaitaimi i le Vaega o Auaunaga Lautele;
- 9 afaigaluega togi aso o lo'o galulue i le Ofisa o le Ao o le Malo.

O le toatele o nei afaigaluega o lo'o galulue fa'akonekarate e aofia ai le CEO, DCEO ma ACEOs. O le natura o galuega fa'apenei o lo'o iai se popolega i le tafea ai o tomai ma agavaa fa'apulega pe afai e le toe fa'afouina nei konekarate.

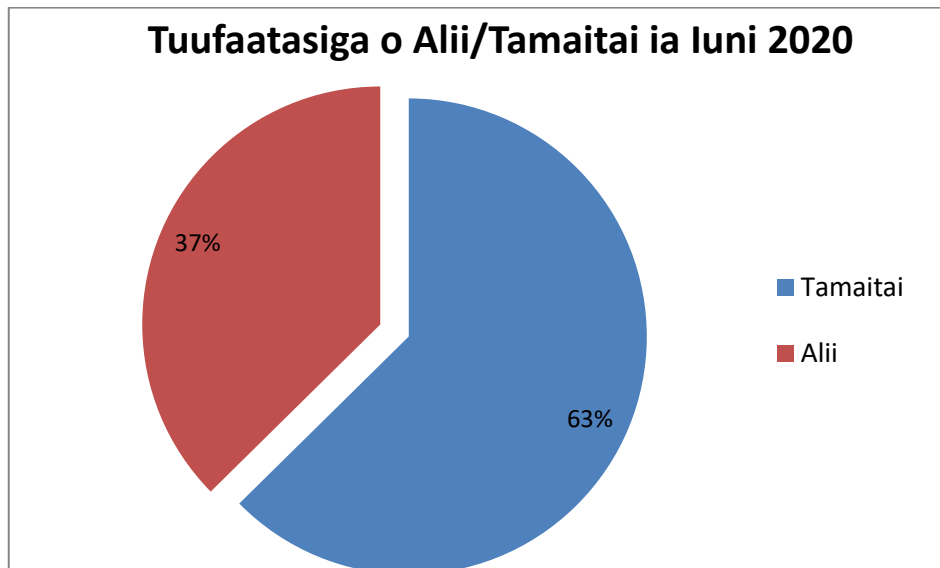
E ono iai foi se aafiaga i le afaigaluega o lo'o tautuaina le Ofisa o le Alii Palemia pea maea le paeaiga nei 2016 – 2021 ae iai se suiga i le Faigapalota 2021.

O lea ua tapena ai le Matagaluega i ana lava fuafuaga vaai mamao ina ia mautinoa o tomai ma agavaa e pasi i lalo i taitai o le lumanai i totonu o le Matagaluega ma ia mautinoa le fa'auau pea o galuega a le Malo mo a taeao. E fa'auau pea le auaunaga a le Matagaluega mo Samoa, e tusa lava pe iai se suiga i le Malo.



Siata 1: Faavasegaina Afaigaluega

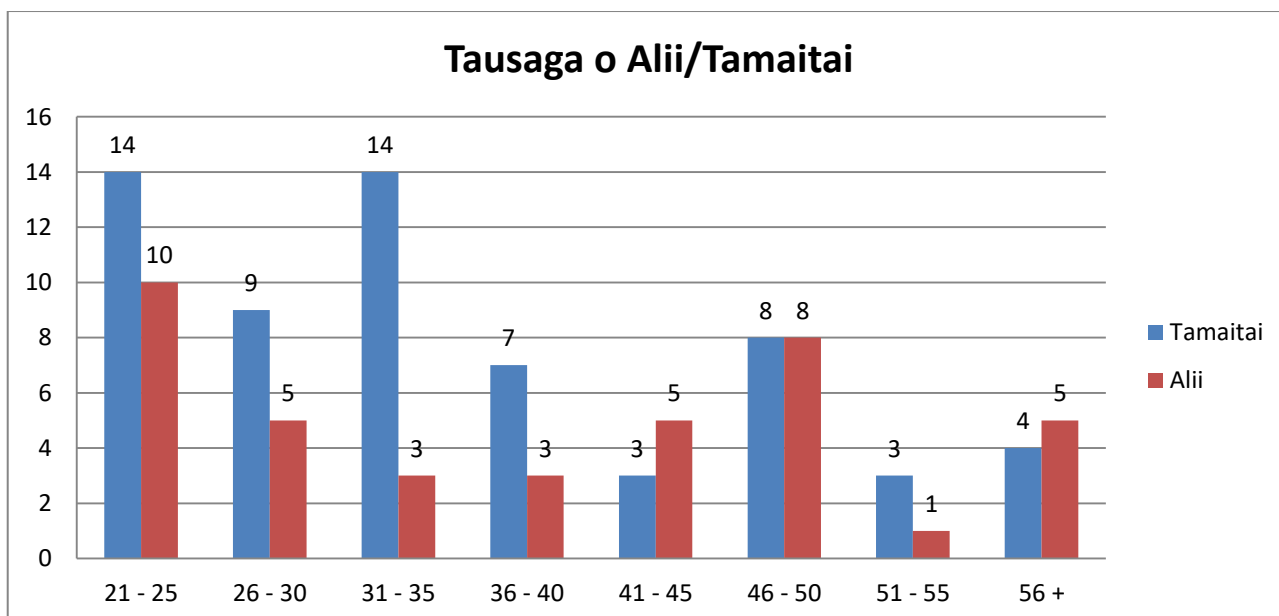
Mai le 107 o le afaigaluega fa'amauina i le fa'aiuga o le tausaga fa'aletupe, e 40 alii ae 67 tamaitai.



Siata 2: Tuufaatasiga Alii/Tamaitai

I le aso 30 Iuni 2020, o le faitau aofai o le aufaigaluega a le Matagaluega e 107. Mai lenei aofaiga, e 63% tamaitai ae 37% alii e pei ona fa’ailoa atu i le siata i luga.

O le toatele o tamaitai e i le va o le 20 i le 35 tausaga, ao le toatele o alii o le 20 tausaga ma le lata i le 50 tausaga. O le lima o avanoa i le Pulega o tamaitai ma e i le va o le 40 i le 50 tausaga. O le toa ono o alii i le Pulega o lo’o i le va o le 40 i le 50 monatupu tausaga.



Siata 3: Faavasegaina o Tausaga

Agavaa o le Aufaigaluega

Aofaiga		Tamaitai	Alii
3	Masters	1	2
2	Post-Graduate	1	1
28	Bachelor	20	8
19	Diploma	14	5
19	Certificate	10	9
17	PSSC	11	6
18	SC	10	8
1	Form 3	0	1
107	AOFAIGA	67	40

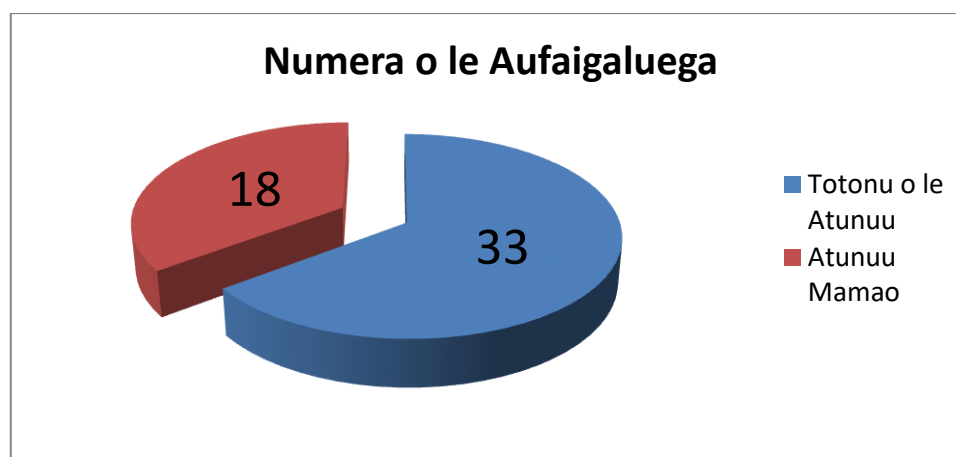
E 33 mai le 107 (31%) o le aufaigaluega a le Matagaluega e iai o latou fa'ailoga tikeri. O le tele o nei fa'ailoga e mai le tatou Iunivesite Aoao a Samoa; ma isi mai le Iunivesite o le Pasefika ma Iunivesite i Niu Sila. O le tele o fa'ailoga tikeri o mataupu tau fa'atufugaga ma fa'apisinisi ma ua talafeagai lelei ma matafaioi tumaoti a le Matagaluega i faiga fa'avae ma pulega lelei.

Fesuaiga o le Aufaigaluega

	Tulaga	Numera o le Aufaigaluega
1	Faamavae	14
2	Faamuta le auunaga	2
3	Litaea	0
4	Maea le Konekarate	1
5	Toe-tofia (Konekarate)	2
6	Konekarate Fou	1
7	Aufaigaluega Fou	21
8	Siitia Tulaga faigaluega	9

O le filifiliga ma le faafaigaluegaina o tagata o se faatinoga e faifaipea aua e fesuaii pea le aufaigaluega i le tele o mafuaaga. E aofia ai le siitia o tulaga i totonu lava o le Matagaluega poo isi foi Matagaluega a le Malo; o nisi ua maua le avanoa e fa'aauau ai aoaoga mo nisi fa'ailoga i atunuu mamao i lalo o le polokalame sikolasipi a le Malo, ao isi ua malolo litaea. E toalua ni tagata faigaluega sa faamutalia le auunaga ina ua faamaonia le soli ai o tulafono tau galuega.

Aoaoga



Na pau maualalo le numera o aoaoga i atunuu i fafo i totonu o le tausaga fa'aletupe (TF) nei pea fa'atusa i le tausaga ua mavae ona o le fa'amai o le misela i le kuata lona lua o le TF ma Poloaiga o Fa'alavelave Fa'afuasei e tali atu ai i le fa'amai o le Koviti19 i le kuata lona tolu, lea sa tapunia ai tuaoi fa'avaomalo a Samoa. Ae peitai, sa mafai ona maua nai avanoa laiti lea sa auai iai le 18 o le aufaigaluega mai le Vaega o Femalagaiga ma Faufautua ma le Tuliloiao Faiga Fa'avae. O nei aoaoga sa tuufaatasia faapitoa mo le siitia o agavaa ma tomai o i latou o loo galulue i tuaoi faavaomalo i le fausia ma le mataituina o faiga faavae tau i le puipuiga o tuaoi ma aafiaga.

O aoaoga uma sa faatino i totonu o le Atunuu sa faatautaia lea e le Komisi o Galuega a le Malo i luga o tomai lautele i totonu o Matagaluega ma Faalapotopotoga a le Malo. O nei aoaoga ua mafai ai ona maua le avanoa e siitia ai le auunaga mo le mamalu lautele (customer service) i totonu o le Matagaluega, aemaise lava i le aufaigaluega fou i totonu o le Malo.

O lo'o fa'amautinoa foi e le Matagaluega o tomai ma agavaa uma o lo'o maua e i latou o auai atu i aoaoga i atunuu i fafo fa'apea ma Samoa nei o lo'o fa'asoa atu i isi tagata faigaluega ina ia siitia ai foi o latou tomai aua le alualu i luma o galuega faatino. O loo fa'aaoga pea lava e le Matagaluega lana Continuous Learning Dialogue (CLD) e faasoa ai fa'alua i le masina. A leai ni aoaoga i fafo po'o Samoa nei, ona fa'aaau pea lea o le CLD e fa'asoa ai tomai ma agavaa e fa'aautu i le aufaigaluega laiti ma fou. Sa fa'atautaia foi aoaoga mo le aufaigaluega fou i totonu o leni tausaga fa'aletupe.

AOTELEGA O LE TALA O LE TUPE O LE TAUSAGA FAALETUPE 2019/2020

O le aofaiga o vaega tupe a le Matagaluega i le tausaga faaletupe 2019-2020 e \$8,509,053, ma e 7% ua siitia ai mai le tausaga faaletupe 2018 - 2019.

O loo auiliili atu i lalo le aofaiga o vaega tupe a vaega taitasi, faatasi ai ma tupe faaalu ma tupe o loo totoe mai i leni tausaga faaletupe.

Tulaga o le tala o le tupe a le Matagaluega i le tausaga faaletupe 2019/2020			
Tupe Faaalu:			
Vaega Faatino a le Matagaluega	Tupe Faamaonia	Tupe Faaalu	(OVA)/TOTOE
1.1 - Ofisa o le Ao Mamalu o le Malo	\$611,061	\$610,712	\$349
1.2 Ofisa o le Fono Sui Tofia	\$311,465	\$310,235	\$1,230
2.0 - Faufautua mo Faiga Faavae I le Palemia	\$1,055,026	\$1,049,755	\$5,271
3.0 - Auunaga Lagolago mo le Alii Palemia	\$790,256	\$784,800	\$5,456
4.0 - Tuuina atu o faiga faavae mo femalagaiga	\$1,434,045	\$1,432,537	\$1,508
5.0 - Failautusi a le Kapeneta	\$644,170	\$553,588	\$90,582
6.1 - Vaega o Sooupu ma Fesootaiga	\$992,825	\$899,284	\$93,541
7.0 - Faamatalaga Faatekonolosi	\$362,095	\$363,416	\$(1,321)
AOFAIGA	\$6,200,942	\$6,004,327	\$196,614

<u>Faamatalaga o Galuega e Avea ai ma Sui o le Malo</u>	<u>Tupe Faamaonia</u>	<u>Tupe Faaalu</u>	<u>(OVA)/TOTOE</u>
Totogifuapauina			
PIDC Totogifuapauina o le tausaga	\$8,353	\$8,353	0
Feagaiga mo le Fefa'atauiga o Aupega	<u>\$8,200</u>	<u>\$7,919</u>	<u>\$281</u>
	\$16,553	\$16,272	\$281
Aso Faapitoa			
Fua a Amerika Samoa	<u>\$60,000</u>	\$49,383	\$10,617
Talosaga & Anapogi	<u>\$15,000</u>	<u>\$11,647</u>	<u>\$3,353</u>
	\$75,000	\$61,030	\$13,970
Faiga Faavae a le Malo			
Faatauina o Tusi Folau	\$610,000	\$610,000	0
Penisiona	\$14,400	\$14,400	0
Sisitema mo Femalagaiga	\$261,233	\$252,511	\$8,722
Komiti o fualaau aina e le fa'aaogaina ai ni vilaaui	\$25,770	\$25,036	\$734
Vaega Faavaomalo mo Soligatulafono	\$50,500	\$47,597	\$2,903
Faatalatalanoaga o Samoa e Lua	\$50,000	\$40,639	\$9,361
Komiti Fauautua a le Kapeneta	\$30,000	\$26,853	\$3,147
Taiala o le EDMS	\$83,000	\$80,930	\$2,070
	\$1,124,903	\$1,097,966	\$26,937
Totogi & Lisi			
Lisi o le Fale o le Malo	\$562,318	\$562,318	0
Nofo totogi & Lisi-Faleolo (Ofisa Femalagaiga)	\$34,144	\$32,555	\$1,589
Nofo totogi & Lisi - PIDC	\$54,920	\$54,917	\$3
VAGST Galuega Faatino	\$440,274	\$372,955	\$67,319
AOFAIGA	\$2,308,112	\$2,198,013	\$110,099

Tupe Maua: O loo faailoa atu i lalo le aofaiga o vaega tupe sa faapea ona aoina mai e le Matagaluega mai le Vaega o Femalagaiga ma le Nusipepa a le Savali ma isi tupe maua mo le Matagaluega.

Tupe Faaola	Fuafuaga	Tupe Aoina mai	(OVA)/TOTOE
Femalagaiga	\$ 6,103,764-00	\$5,582,543.65	\$521,220
Sooupu ma Fesootaiga	\$ 320,000-00	\$424,965.01	\$(104,965)
Isi Tupe Maua		\$ 741.23	\$741.23
AOFAIGA	\$6,423,764	\$6,008,250	\$415,514
Pasene o Tupe Aoina			94%

Fa'matalaga

Tupe Fa'asao I le aofai e \$180,978.00 ua maea tuuina I totonu o le Bulk Purchase Special Purpose Account I lalo o le Matagaluega o Tupe, lipotia I le faamatalaga 12 mo le fa'atauina o aseta a le Matagaluega I le tausaga fa'aletupe 2021.

Failautusi a le Kapeneta	88,804
Vaega o Sooupu ma Fesootaiga	92,174
	<u>80,978</u>

*E lei maea ona sueina tusi o le Matagaluega ma e ono suia nei fa'amaumauga pea maea le galuega a le Ofisa o le Suetusi Sili.

II. GALUEGA UA AUSIA E VAEGA TAITASI I LE TAUSAGA FAALETUPE 2019/2020

O le vaega lenei o le Lipoti o le a auiliili ai matatia na ausia e Vaega taitasi a le Matagaluega e tusa ma Fuataga o Fa'atinoga o Galuega sa galue ai le Vaega ia.

1. OFISA O LE AO O LE MALO MA SUI O LE FONO A SUI TOFIA

O le matafaioi o le Ofisa o le Ao o le Malo, o le tuuina atu lea o le auunaga lagolagosua ma le faafailautusi i le Ao o le Malo MA Sui o le Fono a Sui Tofia ina ia mautinoa ai le mafai ona faatino o latou tiute faale-Malo.

E aofia ai:

- Tauaaoina atu o faaiuga a le Kapeneta i le Ao o le Malo mo lana faamaoniga.
- Faamaopoopo ia faamaumauga uma mo le faamaoniga e le Ao o le Malo.
- Faafae ia asiasiga faale-Malo ma asiasiga i taimi faatulagaina.
- Faafae le malu puipuia ma le lelei faatino o le auai atu o le Ao o le Malo ma Sui o le Fono a Sui Tofia i polokalame faale-Malo, valaaulia ma isi.
- Faafae ma fuafua sauniga faalemalo e talimalo ai le Ao o le Malo ma Sui o le Fono a Sui Tofia.
- Faafae malaga faale-Malo ma malaga faaleaiga a le Ao o le Malo ma Sui o le Fono a Sui Tofia i tulaga aloaia.

O galuega faatino nei ua mafai ona ausia e le Ofisa o le Ao o le Malo i lenei tausaga faaletupe 2019/2020:

So'otaga i Taunuuga Aoa Tetele:

Sustainable Development Goals 2030: O sini autu nei ua fa'aaogaina uma e Atunuu o le Lalolagi i le 2015 e tali atu ai i le fa'agataina o le mativa, puiupui le paneta ma ia mautinoa le filemu ma le manuia o tagata uma i le 2030.

S.A.M.O.A Pathway Outcome Statements: Small Island Developing States Accelerated Modalities of Action.

Pacific Framework for Regionalism: "taulai i talanoaga fa'avaomalo ma malilie e tali ai fa'afitauli aoa tetele, e aofia ai le galulue fa'atasi, tuufa'atasia o punaoa ma fetufaa'i fa'aiuga fai"

Samoa 2040 Outcomes: "O se vaai mamao lea i avanoa tumaoti mo le tamaoaiga e fa'aleleia atili ai le atinae o Samoa i le tausaga 2040."

Tapulaa Fa'atulagaina mo 2019/2020 (Fuataga o	Sootaga o Taunuuga Fa'aleatunuu	Tapulaa i	Tulaga o le	Fa'amatalaga
---	---------------------------------	-----------	-------------	--------------

Fa'atinoga) ¹	Taiala mo le Atinae o Samoa - 2016/17-2019/2020	Fuafuaga a le Public Administration Sector	Fuafuaga Autasi MPMC 2017-2021	le Paketi	Fa'atinoga (Fa'alana)	
<p>Siitia le lelei o le auunaga lagolago faafailautusi i le Ao Mamalu o le Malo e fua i vaega nei:</p> <ul style="list-style-type: none"> - numera o pepa mo le faamaoniga a le Ao o le Malo -numera o saunigaa mo le tauaaoina o faailoga ma faamatalaga -numera o faatasiga ma fiafiaga e talimalo ai le Ao Mamalu o le Malo. -numera o malaga e tapenaina mo le Ao Mamalu o le Malo -pasene o tusi ma faamatalaga e saunia mo le Ao o le Malo na te faamaonia ma ioeina. 	<p><u>SDS 2016/2017 – 2019/2020.</u> Vaega Faamuamua 1. Tamaoaiga Vaega Faamuamua 2. Soifuaga Lautele Vaega Faamuamua 3. Atinae Tetele Vaega Faamuamua 4. Siosiomaga</p>	<p><u>PASP 2019/2021 – 2021/2024 - 2025.</u> Autu 1.1: Auaunaga mo le mamalu lautele Autu 1.2: Faamalosia le manino ma mafai ona tali atu Autu 2.1 Siitia le fausia o faiga faavae</p>	<p>Vaiga Mamao Ia mautinoa le pulea lelei, saogalemu ma le nofo silafia o tagata Samoa</p> <p>Vaiga Taulai Ia faamalosia le faafoeina ma le mata'ituina o faiga faavae ma polokalame mo itutino uma o le Malo ma ia siitia le puipuiga o le Atunuu. Sini Autu 2. si'itia le lelei ma le vave o auunaga lagolago ma fa'afailautusi Sini Autu 5. lelei ma maualuga le fa'atinoga o galuega ma matafaioi a le matagaluega.</p>	<p>472 12 8 4 100%</p>		<p>I le maea ai o le iloiloga, ua fa'amauina ai le alualu i luma o le vave ma lelei o le auunaga tuuina atu i le Ao o le Malo ina ia mautinoa le fa'ataunuuna lelei o tiute ma faiva o lana afioga. Na mafai ona ausia le 100% o le matatia o le numera o fa'amaumauga tuuina atu mo lana fa'amaoniga. E ui i le tuuititia o le numera o fa'amaumauga sa fa'amaonia ona o le tapunia ai o tuaoi fa'avaomalo, ae sa matua vave siitia le numera o fa'amaumauga o Poloaiga o Fa'alavelave Fa'afuasei sa fa'amaonia ma ausia ai le tapulaa fa'atulagaina. O tapenapenaga foi ma le taliaina e le Ao o le Malo o fetusiaiga uma e 100% i le sao ma le ausia o taimi fa'atulagaina. O se tasi o matatia e ao pea ona fa'ailo o le siitia atu lea o le Ofisa fa'afailautusi mai Motootua i Vailele i le Maota o le Ao o le Malo. O lenei faiga ua mafai ai ona vave ma sao lelei le fa'atinoga o galuega aemaise le fa'asoasoina lelei o galuega ma ala oa. O nisi galuega pei o le tuuina atu o fa'ailoga taualoa, auai i sauniga a le Malo ma Malaga i fafo sa maea, lei maea fa'atinoina pe toe tolopoina ona o le fa'amai o le koviti19.</p>
	<p><u>SDS 2016/2017 – 2019/2020.</u> Vaega Faamuamua 1. Tamaoaiga</p>	<p><u>PASP 2019/2021 – 2021/2024 - 2025.</u> Autu 1.1: Auaunaga</p>	<p>Sini Autu 2. si'itia le lelei ma le vave o auunaga</p>	<p>Faiga Faavae mo faamanuiga mo le</p>		

¹ As in the 2019/2020 Budget Measures

<p>Fausiaina o le Faiga Faavae mo faamanuiaga mo le Ao Mamalu o le Malo ma Sui o le Fono a Sui Tofia</p>	<p>Vaega Faamuamua 2. Soifuaga Lautele Vaega Faamuamua 3. Atinae Tetele Vaega Faamuamua 4. Siosiomaga</p>	<p>mo le mamalu lautele Autu 1.2: Faamalosia le manino ma mafai ona tali atu Autu 2.1 Siitia le fausia o faiga faavae</p>	<p>lagolago ma fa'afailautusi Sini Autu 5. lelei ma maualuga le fa'atinoga o galuega ma matafai ai a le matagaluega.</p>	<p>Ao Mamalu o le Malo ma Sui o le Fono a Sui Tofia faamaeaina ia Iuni 2020.</p>		<p>Ua maea tapenaina le Faiga Faavae mo Fa'amanuiaga mo le Ao o le Malo ma Sui o le Fono a Sui Tofia ao lei oo ia Iuni 2020.</p>
<p>Siitia le lelei o auunaga faafailautusi i Sui o le Fono o Sui Tofia e fua i:</p> <ul style="list-style-type: none"> • Numera of pepa kapeneta e fesootai i Sui Ao i totonu o le 24 itula. • Numera o faamaumauga e tuuina atu i Sui Ao mo le faamaoniga i totonu o le 24 itula. • Numera o sauniga faalemalo e talimalo ai Sui Ao e tapenaina ae lei oo i le aso e faatino ai (pei o sauniga mo le tauaaoina o faailoga ma faamatalaga). • Numera o malaga e tapenaina mo Sui Ao. 	<p><u>SDS 2016/2017 – 2019/2020.</u> Vaega Faamuamua 1. Tamaoiga Vaega Faamuamua 2. Soifuaga Lautele Vaega Faamuamua 3. Atinae Tetele Vaega Faamuamua 4. Siosiomaga</p>	<p><u>PASP 2019/2021 – 2021/2024 - 2025.</u> Autu 1.1: Auaunaga mo le mamalu lautele Autu 1.2: Faamalosia le manino ma mafai ona tali atu Autu 2.1 Siitia le fausia o faiga faavae</p>	<p>Sini Autu 2. si'itia le lelei ma le vave o auunaga lagolago ma fa'afailautusi Sini Autu 5. lelei ma maualuga le fa'atinoga o galuega ma matafai ai a le matagaluega.</p>	<p>158 19 01 4</p>		<p>Sa ausia le numera fa'atulagaina mo fa'amaumauga tuuina atu mo le fa'amaoniga a le Sui o le Fono a Sui Tofia. Ae peitai o le numera o sauniga fa'alemalo e talimalo ai lana afioga ma Malaga i fafo sa fa'ataunuuna nisi ae tolopo nisi ona o le fa'amai o le koviti 19.</p>
<p>Tuuina atu auunaga lagolago ma faafailautusi Sui Ao i se tulaga pito sili ona lelei ma maualuga</p>	<p><u>SDS 2016/2017 – 2019/2020.</u> Vaega Faamuamua 2. Soifuaga Lautele</p>	<p><u>PASP 2019/2021 – 2021/2024 - 2025.</u> Autu 1.1: Auaunaga mo le mamalu lautele Autu 1.2: Faamalosia le manino ma mafai ona tali atu Autu 2.1 Siitia le fausia o faiga faavae</p>	<p>Sini Autu 2. si'itia le lelei ma le vave o auunaga lagolago ma fa'afailautusi Sini Autu 5. lelei ma maualuga le fa'atinoga o galuega ma matafai ai a le matagaluega.</p>	<p>Fausia le Auala o Fa'atinoga mo le Fa'amasani i (Orietation Manual) mo Sui o le Fono a Sui Tofia ia Iuni 2020.</p>		<p>E tusa ai ma le fa'aiuga ua tuufa'atasia ai nei le Ofisa o le HOS ma le COD o se Vaega e tasi i totonu o le Matagaluega, ua mafai ai ona tuufa'atasia se Auala o Fa'atinoga mo le Fa'amasani (Orietation Manual) ina ia tasi se fa'amaumauga e limataitaiina ai galuega fa'atino mo le Ao o le Malo ma Sui o le Fono a Sui Tofia.</p>

I lona aotelega, sa mafai e le Ofisa ona tuuina atu le auaunaga lagolago i le afioga i le Ao o le Malo ma Sui o le Fono a Sui Tofia i le atoatoa e tusa ma fuataga o galuega faatino o le TF 2019/2020.

2. OFISA O LE ALII PALEMIA

O le matafaioi o le Ofisa o le Alii Palemia o le tuuina atu lea o le auaunaga lagolagosua ma le faafailautusi I le Alii Palemia ina ia mautinoa le sologa lelei o le faatinoina o galuega i aso taitasi. E aofia ai:

- Faafae le faatulagaina o fonotaga aloaia a le Alii Palemia
- Faafae faamaumauga e tuuina mai totonu ma tuuina atu i fafo mo le faamaoniga e le Alii Palemia.
- Faafae le pui puiga o le Alii Palemia 24 itula.
- Faafae vaega uma i le auai atu o le Alii Palemia i Polokalame Faale-Malo, valaaulia ma malaga Faale-Malo.
- Tuuina atu auaunaga tau sooupu mo le atunuu lautele ma faatino ia suesuega ma tuuina atu fautuaga i le Alii Palemia i mataupu lautele.

O galuega faatino nei ua mafai ona ausia e le Ofisa o le Alii Palemia i lenei tausaga faaletupe 2019/2020:

<u>So’otaga i Taunuuga Aoa Tetele:</u>				
<i>Sustainable Development Goals 2030:</i> O sini autu nei ua fa’aaogaina uma e Atunuu o le Lalolagi i le 2015 e tali atu ai i le fa’agataina o le mativa, puiupui le paneta ma ia mautinoa le filemu ma le manuia o tagata uma i le 2030.				
<i>S.A.M.O.A Pathway Outcome Statements:</i> Small Island Developing States Accelerated Modalities of Action.				
<i>Pacific Framework for Regionalism:</i> “taulai i talanoaga fa’avaomalo ma malilie e tali ai fa’afitauli aoao tetele, e aofia ai le galulue fa’atasi, tuufa’atasia o punaoa ma fetufaa’i fa’aiuga fai”				
<i>Samoa 2040 Outcomes:</i> “O se vaai mamao lea i avanoa tumaoti mo le tamaoiga e fa’alecia atili ai le atinae o Samoa i le tausaga 2040.”				
Tapulaa Fa’atulagaina mo 2019/2020 (Fuataga o	Sootaga o Taunuuga Fa’aleatunuu		Tulaga o le	Fa’amatalaga

Fa'atinoga) ²	Taitala mo le Atinae o Samoa - 2016/17-2019/2020	Fuafuaga a le Public Administration Sector	Fuafuaga Autasi MPMC 2017-2021	Tapulaa i le Paketi	Fa'atinoga (Fa'alana)	
Siitia le faatinoga o auunaga faafailautusi e tuuina atu i le Alii Palemia e fuatia i le pasene o tusi ma lipoti ua mae'a tapena ma sainia e le Alii Palemia mo le tufatufaina.	<u>SDS 2016/2017 – 2019/2020.</u> Vaega Faamuamua 1. Tamaoaiga Vaega Faamuamua 2. Soifuaga Lautele Vaega Faamuamua 3. Atinae Tetele Vaega Faamuamua 4. Siosiomaga	<u>PASP 2019/2021 – 2021/2024 - 2025.</u> Autu 1.1: Auaunaga mo le mamalu lautele Autu 1.2: Faamalosia le manino ma mafai ona tali atu Autu 1.3: Faamalosia fesootaiga i itu mavae o le tamaoaiga ma faalauiloa Autu 2.1 Siitia le fausia o faiga faavae.	Vaaiga Mamao Ia mautinoa le pulea lelei, saogalemu ma le nofo silafia o tagata Samoa Vaaiga Taulai Ia faamalosia le faafoeina ma le mata'ituina o faiga faavae ma polokalame mo itutino uma o le Malo ma ia siitia le puipuiga o le Atunuu. Sini Autu 2. si'itia le lelei ma le vave o auunaga lagolago ma fa'afailautusi Sini Autu 5. lelei ma maualuga le fa'atinoga o galuega ma matafaioi a le matagaluega.	100%		Sa ausia le tapulaa e 4,559 meli sau totonu e aofia ai meli mo le afioga le Palemia. E 2,592 meli alu i fafo sa lesitalaina ma kilivaina. STSC=467, Credentials/Instruments=29, Permits=9, TyIs=49, Bills=23, - So far no complaints received.
Siitia le faatinoga o galuega soosootauau mo mataupu e moomia ai le ioega a le Alii Palemia mo Fonotaga a le Kapeneta e fuatia i le pasene o PK ua mae'a sainia e le Alii Palemia faatusatusa i le numeru o mataupu tuuina mai ile Ofisa.	<u>SDS 2016/2017 – 2019/2020.</u> Vaega Faamuamua 1. Tamaoaiga Vaega Faamuamua 2. Soifuaga Lautele Vaega Faamuamua 3. Atinae Tetele Vaega Faamuamua 4.	<u>PASP 2019/2021 – 2021/2024 - 2025.</u> Autu 1.1: Auaunaga mo le mamalu lautele Autu 1.2: Faamalosia le manino ma mafai ona tali atu Autu 1.3: Faamalosia fesootaiga i itu mavae o le tamaoaiga ma faalauiloa Autu 2.1 Siitia le fausia o faiga faavae.	Sini Autu 2. si'itia le lelei ma le vave o auunaga lagolago ma fa'afailautusi Sini Autu 5. lelei ma maualuga le fa'atinoga o galuega ma matafaioi a le matagaluega.	100%		O PK uma ma Lipoti o Fa'atalanoaga o avanoa faigaluega mai le PSC sa oo mai le Ofisa sa fa'amaonia ma sainia e le afioga i le Palemia ma tufatufaina mo le silafia e le Kapeneta ma Matagaluega: 728 PKs, 322 Pepa Faataamilo ma le 54 Lipoti PSC.

² As in the 2019/2020 Budget Measures

	Siosiomaga					
Siitia le faatinoga o matafaioi soosootauau mo le faamautuina o fonotaga ma avanoa e feiloai ai ma le Alii Palemia e fuatia ile pasene o fonotaga ma avanoa o feiloaiga ua faataunuina faatusatusa i fonotaga/avanoa fuafuaina.	<u>SDS 2016/2017 – 2019/2020.</u> Vaega Faamuamua 1. Tamaoiga Vaega Faamuamua 2. Soifuaga Lautele Vaega Faamuamua 3. Atinae Tetele Vaega Faamuamua 4. Siosiomaga	<u>PASP 2019/2021 – 2021/2024 - 2025.</u> Autu 1.1: Auaunaga mo le mamalu lautele Autu 1.2: Faamalosia le manino ma mafai ona tali atu Autu 1.3: Faamalosia fesootaiga i itu mavae o le tamaoiga ma faalauiloa Autu 2.1 Siitia le fausia o faiga faavae.	Sini Autu 2. si'itia le lelei ma le vave o auaunaga lagolago ma fa'afailautusi Sini Autu 5. lelei ma maualuga le fa'atinoga o galuega ma matafaioi a le matagaluega	100%		Sa ausia le tapulaa fa'atulagaina. 95% o mataupu sa fa'atulagaina sa mafai ona fa'ataunuina, ae 5% sa toe tolopoina i aso mulimuli ane. Sa fa'amauina le pau maualalo o le numera o fonotaga ma mataupu fa'atalanoaina ona o le fa'amai o le misela ma le koviti19.
Siitia le tulaga o le galulue faatasi ma Matagaluega/Faalapotopotoga ina ia mautinoa le vave tuuina atu o saunoga autu/lauga i le Alii Palemia e fuatia i le pasene o lauga ua taliaina e le Alii Palemia i totonu o le 2 aso a'o lumanai se faamoemoe faatusatusa i le aofaiga o polokalame faamauina i totonu o le Fuafuaga Faaletausaga o Polokalame ale Malo.	<u>SDS 2016/2017 – 2019/2020.</u> Vaega Faamuamua 1. Tamaoiga Vaega Faamuamua 2. Soifuaga Lautele Vaega Faamuamua 3. Atinae Tetele Vaega Faamuamua 4. Siosiomaga	<u>PASP 2019/2021 – 2021/2024 - 2025.</u> Autu 1.1: Auaunaga mo le mamalu lautele Autu 1.2: Faamalosia le manino ma mafai ona tali atu Autu 1.3: Faamalosia fesootaiga i itu mavae o le tamaoiga ma faalauiloa Autu 2.1 Siitia le fausia o faiga faavae.	Sini Autu 2. si'itia le lelei ma le vave o auaunaga lagolago ma fa'afailautusi Sini Autu 5. lelei ma maualuga le fa'atinoga o galuega ma matafaioi a le matagaluega	100%		Ausia foi le 100% o le tapulaa fa'atulagaina. Lauga/Tautalaga i fa'amoemoe uma sa vave ona siaki ma tuuina atu i lana afioga ao lei o oi le fa'amoemoe. E tusa ai ma le faiga fa'avae a le Kapeneta, o lauga uma mo fa'amoemoe e fa'asamoa ao le kopi fa'aperetania e tufatufaina i le auvalaaulia fa'apea ma le aufa'asalalau.
Siitia le tuufaatasia o auala mo le tulaga o le saogalemu ma le malupuipua o le Alii Palemia e fuatia i le pasene o tapenaga ma auaunaga saunia ma mataituina e i latou uma ua gafa ma le saogalemu ma le puipugamalu o le Alii Palemia..	<u>SDS 2016/2017 – 2019/2020.</u> Vaega Faamuamua 1. Tamaoiga Vaega Faamuamua 2. Soifuaga Lautele Vaega Faamuamua 3. Atinae Tetele	<u>PASP 2019/2021 – 2021/2024 - 2025.</u> Autu 1.1: Auaunaga mo le mamalu lautele Autu 1.2: Faamalosia le manino ma mafai ona tali atu Autu 1.3: Faamalosia fesootaiga i itu mavae o le tamaoiga ma faalauiloa	Sini Autu 2. si'itia le lelei ma le vave o auaunaga lagolago ma fa'afailautusi Sini Autu 5. lelei ma maualuga le fa'atinoga o galuega ma matafaioi a le matagaluega	100%		Ausia foi lenei tapulaa, ua malu puipua uma lotoa ma o lo'o fa'atautaia pea fonotaga a Ofisa uma tau i le Puipuga aua foi le fa'atinoga o le National Security Strategy aua o le Palemia o le Taiulu lea o le Puipuga o Samoa. O nisi galuega tau le puipuga o lo'o fa'aauau pea e pei o security cameras, ma isi.

	Vaega Faamuamua 4. Siosiomaga	Autu 2.1 Siitia le fausia o faiga faavae.				
--	-------------------------------------	--	--	--	--	--

E pei o le Vaega a le HOS ma le COD, sa mafai e le Vaega o loo tuuina atu le auaunaga lagolago i le afioga a le Palemia ona ausia le sili atu o fuataga o galuega faatino sa fuafuaina. O nei matatia na mafai ai e lana afioga ona faataunuaina ona tiute ma matafaioi mo le atunuu.

3. VAEGA FAUFAUTUA MA LE TULILOAINA O FAIGA FAAAVE

O le matafaioi o le Vaega o Faiga Faavae o le tuuina atu lea o fautuaga tau faiga faavae I le Ofisa Sili o Pulega, Alii Palemia ma le Kapeneta.

E aofia ai:

- Taimua i le fausiaina ma le iloiloaina o faiga faavae i totonu o le Malo.
- Galulue soosootauau ma Matagaluega ma Faalapotopotoga a le Malo, Faalapotopotoga tumaoti ma nuu ma Afioga i le tuuina atu o fautuaga tau faiga faavae i le Alii Palemia ma le Kapeneta.
- Taimua i le faatautaiga o suesuega i mataupu tau faiga faavae mai fafo e aafia ai lo tatou atunuu o Samoa.
- Faamalositia ia taiala mo le taitaiina o le Malo o Samoa.
- Faafae ia fuafuaga a le Komiti mo le puipuiga o Samoa.
- Mataitu ma Iloilo le faatinoina o faiga faavae ma faaiuga a le Kapeneta ma Matagaluega ma Faalapotopotoga a le Malo.
- Faatautaia polokalame mo le tuuina atu o faailoga taualoa e tusa ai ma aiaiga o le Tulafono.
- Tuuina atu ia fautuaga tau faiga faavae i le Komiti mo le Faafaeina o Faiga Faavae
- Taimua i le iloiloaina o faiga faavae a le Matagaluega.
- Galulue soosootauau ma le Vaega o le Failautusi o le Kapeneta e mataitu lipoti faaletausaga a le Vaega o tagata faigaluega a le malo.

O galuega faatino nei ua mafai ona ausia e le Vaega Fauautua ma le Tuliloaina o Faiga Faavae i leni tausaga faaletupe 2019/2020:

So’otaga i Taunuuga Aoa Tetele:

Sustainable Development Goals 2030: O sini autu nei ua fa’aaogaina uma e Atunuu o le Lalolagi i le 2015 e tali atu ai i le fa’agatania o le mativa, puipui le paneta ma ia mautinoa le

filemu ma le manuia o tagata uma i le 2030.

S.A.M.O.A Pathway Outcome Statements: Small Island Developing States Accelerated Modalities of Action.

Pacific Framework for Regionalism: “taulai i talanoaga fa’avaomalo ma maliliega e tali ai fa’afitauli aoao tetele, e aofia ai le galulue fa’atafi, tuufa’atasia o punaoa ma fetufaa’i fa’aiuga fai”

Samoa 2040 Outcomes: “O se vaai mamao lea i avanoa tumaoti mo le tamaoaiga e fa’aleleia atili ai le atinae o Samoa i le tausaga 2040.”

Tapulaa Fa’atulagaina mo 2019/2020 (Fuataga o Fa’atinoga) ³	Sootaga o Taunuuga Fa’aleatunuu			Tapulaa i le Paketi	Tulaga o le Fa’atinoga (Fa’alanu)	Fa’amatalaga
	Taiala mo le Atinae o Samoa - 2016/17-2019/2020	Fuafuaga a le Public Administration Sector	Fuafuaga Autasi MPMC 2017-2021			
Vave ma saunia lelei fautuaga mo le Palemia	<p><u>SDS 2016/2017 – 2019/2020.</u> Vaega Faamuamua 1. Tamaoaiga Vaega Faamuamua 2. Soifuaga Lautele Vaega Faamuamua 3. Atinae Tetele Vaega Faamuamua 4. Siosiomaga</p>	<p><u>PASP 2019/2021 – 2021/2024 - 2025.</u> Autu 1.2: Faamalositia le manino ma mafai ona tali atu Autu 1.3: Faamalositia fesootaiga i itu mavae o le tamaoaiga ma faalauiloa Autu 2.1 Siitia le fausia o faiga faavae.</p>	<p>Vaiga Mamao Ia mautinoa le pulea lelei, saogalemu ma le nofo silafia o tagata Samoa Vaiga Taulai Ia faamalositia le faafoeina ma le mata’ituina o faiga faavae ma polokalame mo itutino uma o le Malo ma ia siitia le puipuga o le Atunuu. Sini Autu 1: Faamalositia le faafoeina ma le mata’ituina o faiga faavae ma polokalame mo itutino uma o le malo. Sini Autu 3: Lelei ma sa’o fa’amatalaga ma feso’ota’iga. Sini Autu 4: Mataala ma lelei fesootaiga i le puipua o le atunuu ma tuaoi fa’ava-o-malo.</p>	O Fautuaga uma tau faiga faavae e tuuina mai e Matagalega ma Faalapotopotoga e tatau ona tuuina atu i le Alii Palemia i totonu o le lua vaiaso		<p>O fautuaga uma tau faiga fa’avae i mataupu mai Matagaluega ma Fa’alapotopotoga a le malo o lo’o tuuina atu i le afioga le Palemia i totonu o le 2 vaiaso e taulimaina ai.</p> <p>i. 100% o fautuaga tau faiga fa’avae o lo’o mafai ona tuuina atu i le Palemia i totonu o le 2 vaiaso.</p> <p>ii. E 12 le aofai o fautuaga, 8 pepa o sailiiliga, 3 lipoti fa’alekuata o M&E sa tapenaina mo lana afioga e aofia uma ai vaega aoao tetele o faiga fa’avae i itu mavae uma o le tamaoaiga (Whole of Governemnet)</p>

³ As in the 2019/2020 Budget Measures

<p>Faamalosia o le fausiaina o Faiga Faavae e galulue so'oso'o tauau ai Matagaluega Tutotonu ole malo. (MOF, PSC, MPE ma MPMC)</p>	<p><u>SDS 2016/2017 – 2019/2020.</u> Vaega Faamuamua 1. Tamaoaiga Vaega Faamuamua 2. Soifuaga Lautele Vaega Faamuamua 3. Atinae Tetele Vaega Faamuamua 4. Siosiomaga</p>	<p><u>PASP 2019/2021 – 2021/2024 - 2025.</u> Autu 1.2: Faamalosia le manino ma mafai ona tali atu Autu 1.3: Faamalosia fesootaiga i itu mavae o le tamaoaiga ma faalauiloa Autu 2.1 Siitia le fausia o faiga faavae.</p>	<p>Sini Autu 1: Faamalosia le faafoeina ma le mata'ituina o faiga faavae ma polokalame mo itutino uma o le malo. Sini Autu 3: Lelei ma sa'o fa'amatalaga ma feso'ota'iga. Sini Autu 4: Mataala ma lelei fesootaiga i le puipuia o le atunuu ma tuaoi fa'ava-o-malo.</p>	<p>Tapena Pepa o Faamatalaga ma fonotaga mo sui o le CAC pea moomia.</p>		<p>O le faatuina o le Komiti Faufautua Tau Faiga Faavae ua saga faamalosia ai sootaga vavalalata ma le galulue faatasi o Matagaluega ale Malo ile fausiaina o Faiga Faavae. O loo taulamua pea Matagaluega Tutotonu ale Malo ile tuuina atu o fautuaga atoatoa ile Komiti i soo se vaega e aafia ai tulaga tau i tagata faigaluega, faaaogaina o tupe ma le vaai aootele i soo se itu mavae ole Malo.</p>
<p>Vave tuuina atu o Lipoti Fa'alekuata e tuliloaina ai le fa'atinoina o fa'aiuga a le Kapeneta.</p>	<p><u>SDS 2016/2017 – 2019/2020.</u> Vaega Faamuamua 1. Tamaoaiga Vaega Faamuamua 2. Soifuaga Lautele Vaega Faamuamua 3. Atinae Tetele Vaega Faamuamua 4. Siosiomaga</p>	<p><u>PASP 2019/2021 – 2021/2024 - 2025.</u> Autu 1.2: Faamalosia le manino ma mafai ona tali atu Autu 1.3: Faamalosia fesootaiga i itu mavae o le tamaoaiga ma faalauiloa Autu 2.1 Siitia le fausia o faiga faavae.</p>	<p>Sini Autu 1: Faamalosia le faafoeina ma le mata'ituina o faiga faavae ma polokalame mo itutino uma o le malo. Sini Autu 3: Lelei ma sa'o fa'amatalaga ma feso'ota'iga. Sini Autu 4: Mataala ma lelei fesootaiga i le puipuia o le atunuu ma tuaoi fa'ava-o-malo.</p>	<p>Fa(4) Lipoti o le M&E e tuuina atu ma talia e le Kapeneta i totonu o le TF 2019/2020. • Iloiloina o faaiuga a le Kapeneta • Faatalanoaga taitoatasi • Asiasiga i tua pea moomia</p>		<p>E fa (4) Lipoti Faalekuata ole Tuliloaina o Faaiuga ale Kapeneta sa tuuina atu ma faamaonia e le Kapeneta mo le Tausaga Faaletupe na sei mavae atu nei. O isi o galuega tu ole faatinoina ole Lipoti Faalekuata e aafia ai le; <ul style="list-style-type: none"> • Filifiliina o Mataupu e tatau ona tuliloa • Faatalatalanoaga o mataupu ma Matagaluega ma Faalapotopotoga ma faamautu ai atinae e tatau ona asia. • Faaaogaina o vaalele pueata mo soo se asiasiga faasolo ale Komiti o Atinae ale Kapeneta. <p>O lipoti faalekuata nei sa faamaonia ele Kapeneta i totonu o le tausaga faaletupe ua tuana'i nei; i. FK.(19)42 – Aperila – Iuni 2019. i. FK.(20)14 – Iulai – Tesema 2019 (ua aafia ai kuata e lua) i. FK.(20)28 Ianuari – Mati 2020</p> <p>E 24 faaiuga/poloketi sa tuliloaina ai faatinoga a Matagaluega ma Faalapotopotoga a le Malo ile 12 masina ua tuana'i. O nei faaiuga sa tuliloaina ai le 10 Itu Mavae ole Tamaoaiga. E 7 faaiuga ua maea ona faatino e tusa lea ma le 29 pasene ae 17</p> </p>

						faaiuga o loo faaauau pea faatinoga. O le a faaauau pea ona tuliloaina faaiuga nei seia maea
Fa'aauau pea o le faamauina o Faaiuga tetele ale Kapeneta o loo Tuliloaina	<u>SDS 2016/2017 – 2019/2020.</u> Vaega Faamuamua 2. Soifuaga Lautele	<u>PASP 2019/2021 – 2021/2024 – 2025</u> Autu 1.2: Faamalosalia le manino ma mafai ona tali atu Autu 3.1: Faataua taunuuga lelei, unaia le puleainao tagata faigaluega i galuega faatino	Sini Autu 1: Faamalosalia le faafoeina ma le mata'ituina o faiga faavae ma polokalame mo itutino uma o le malo. Sini Autu 3: Lelei ma sa'o fa'amatalaga ma feso'ota'iga	Faafou le Database i masina taitasi		O loo faaauau pea galuega ole teu maluina o faamatalaga ma faamaumauga i masina taitasi. O vaega o loo teumaluina i nei faamaumauga e aofia ai; <ul style="list-style-type: none"> • Pepa Faataamilo i Matagaluega ma Faalapotopotoga • Pepa faatumu mo le tuuina mai o Lipoti ile tulaga ua taoto ai faatinoga o Faaiuga ale Kapeneta • F.K. Faaiuga a le Kapeneta • Lipoti a Matagaluega • Faamamauina o faatalatalanoaga o Lipoti • Itu mavae ole Tamaoaiga o loo aafia ai Matagaluega/Faalapotopotoga. • Lipoti ua aofia ai ma Fautuaga mo le faamaoniga ale Kapeneta.
Aso atofaina e faamaeaina ai le faatuina o le Samoa Sports Hall of Fame ma le tapenaina ole Faiga Faavae mo le Samoa Sports Hall of Fame.	<u>SDS 2016/2017 – 2019/2020.</u> Vaega Faamuamua 2. Soifuaga Lautele	<u>PASP 2019/2021 – 2021/2024 - 2025</u> Autu 1.3: Faamalosalia fesootaiga i itu mavae o le tamaoaiga ma faalauiloa Autu 2.1 Siitia le fausia o faiga faavae.	Sini Autu 1: Faamalosalia le faafoeina ma le mata'ituina o faiga faavae ma polokalame mo itutino uma o le malo	• Fausiaina o le nofoaga mo le Hall of Fame lea e tatau ona faamae ia Iuni 2020. • Maea le Faiga Faavae mo le Hall of Fame ia Iuni 2020.		Ua maea ona talanoaina ele Komiti le Faiga Faavae ma o loo talia pea le iloiloga a itutino taitasi ole Komiti ao lei faamaeaina loa le galuega. Ole galuega leni ua maea ona faamaonia ele Kapeneta le Sailiiliga na muai faatinoina i lana Fonotaga FK(18)35 E le'i faamautuina ile taimi nei se nofoaga faapitoa mo le faatuina ole Samoa Sports Hall of Fame ona o le tulaga maaleale ile faasoa ale Malo talu mai le faamai ole Misela seia oo mai ile Koviti 19.
Toe iloilo le Tulafono mo Tusifolau 2008	<u>SDS 2016/2017 – 2019/2020.</u> Vaega Faamuamua 2.	<u>PASP 2019/2021 – 2021/2024 - 2025</u> Autu 1.1: Auaunaga mo le mamalu lautele Autu 1.2: Faamalosalia		Faamauina e le Palemene ia le	Fa'aauau	Ua maea ona talanoaina ma le Vaega o Femalagaiga suiga talafeagai mo le Tulafono

	Soifuaga Lautele Vaega Faamuamua 3. Atinae Tetele	le manino ma mafai ona tali atu Autu 1.3: Faamalosia fesootaiga i itu mavae o le tamaoaiga ma faalauiloa Autu 2.1 Siitia le fausia o faiga faavae.	Sini Autu 4: Mataala ma lelei fesootaiga i le puipuia o le atunuu ma tuaoi fa'ava-o-malo.	Tulafono o Tusifolau ma ona Tulafono Faatonuton u ia Iuni 2020		o Tusifolau. O loo talia le pasiaina o le Tulafono Taufaaofi ole Suiga ole Tulafono o Femalagaiga ao lei faatinoina loa le iloiloga o le Tulafono o Tusifolau.
Toe iloilo le Tulafono mo Tagatanuu o Samoa 2004	<u>SDS 2016/2017 – 2019/2020.</u> Vaega Faamuamua 2. Soifuaga Lautele Vaega Faamuamua 3. Atinae Tetele	<u>PASP 2019/2021 – 2021/2024 - 2025</u> Autu 1.1: Auaunaga mo le mamalu lautele Autu 1.2: Faamalosia le manino ma mafai ona tali atu Autu 1.3: Faamalosia fesootaiga i itu mavae o le tamaoaiga ma faalauiloa Autu 2.1 Siitia le fausia o faiga faavae.	Sini Autu 4: Mataala ma lelei fesootaiga i le puipuia o le atunuu ma tuaoi fa'ava-o-malo.	Faamauina e le Palemene le Tulafono o Tagatanuu Samoa ma ona Tulafono Faatonuon u ia Iunio 2020	Fa'aaauu	O loo talia seia maea ona pasia le Tulafono Taufaaofi ole Teuteuga ole Tulafono o Femalagaiga ona faatino loa lea ole Iloiloga ole Tulafono o Tagatanuu o Samoa.
Faamalosia galuega a le National Policy Coordination Committee (NPCC)	<u>SDS 2016/2017 – 2019/2020.</u> Vaega Faamuamua 1. Tamaoaiga Vaega Faamuamua 2. Soifuaga Lautele Vaega Faamuamua 3. Atinae Tetele Vaega Faamuamua 4. Siosiomaga	<u>PASP 2019/2021 – 2021/2024 - 2025.</u> Autu 1.2: Faamalosia le manino ma mafai ona tali atu Autu 1.3: Faamalosia fesootaiga i itu mavae o le tamaoaiga ma faalauiloa Autu 2.1 Siitia le fausia o faiga faavae.	Sini Autu 1: Faamalosia le faafoeina ma le mata'ituina o faiga faavae ma polokalame mo itutino uma o le malo. Sini Autu 3: Lelei ma sa'o fa'amatalaga ma feso'ota'iga Sini Autu 4: Mataala ma lelei fesootaiga i le puipuia o le atunuu ma tuaoi fa'ava-o-malo.	<ul style="list-style-type: none"> • Tuuina fautuaga mo sui o le NPCC i faiga faavae e tuuina mai e Matagaluega. • Faatautaia fonotaga faalemasina • 90% o Faiga Faavae sa talanoaina 		<p>Faaauu pea ona tapenaina Pepa o Fautuaga masani mo le tuuina atu ile Komiti o Faiga Faavae a'o lei tuuina atu ai ile Kapeneta.</p> <p>O pepa sa talanoaina ile Komiti o Faiga Faavae o pepa mai itu mavae nei ole tamaoaiga;;</p> <ul style="list-style-type: none"> • Aoaoga • Siosiomaga ma Punaoa Faalenatura • Fesootaiga ma Faamatalaga Faatekenolosi • Nu'u ma Agafesootai • Soifua Maloloina • Felauaiga ma Atinae Tetele • Faatoaga ma Faigafaiva • Puleaina o Tagata Faigaluega • Malosiaga • Pisinisi ma Fefaatauaiga • Oloa Gaosi

				na faamauina mo le faamaoniga a le Kapeneta.		<ul style="list-style-type: none"> • Tagata Tafafao Maimoa mai Fafu • Tupe • Tulafono ma le Amiotonu
Fausia le Code of Ethics mo le Vaega o Faigamalaga	<p><u>SDS 2016/2017 – 2019/2020.</u></p> <p>Vaega Faamuamua 2. Soifuaga Lautele Vaega Faamuamua 3. Atinae Tetele</p>	<p><u>PASP 2019/2021 – 2021/2024 - 2025</u></p> <p>Autu 1.1: Auaunaga mo le mamalu lautele Autu 1.2: Faamalasia le manino ma mafai ona tali atu Autu 3.1: Faataua taunuuga lelei, unaia le puleainao tagata faigaluega i galuega faatino</p>	<p>Sini Autu 3: Lelei ma sa’o fa’amatalaga ma feso’ota’iga Sini Autu 4: Mataala ma lelei fesootaiga i le puipuia o le atunuu ma tuaoi fa’ava-o-malo. Sini Autu 5. lelei ma maualuga le fa’atinoga o galuega ma matafaioi a le matagaluega</p>	Faamaonia e le Kapeneta ia Iulai 2019		<p>Ua maea ona faamaonia ele Kapeneta ma ua amata faamamaluina nei ele Vaega o Femalagaiga.</p> <p>O se tulaga maoae leni ua mafai ona ausia mo le Vaega o Femalagaiga ona o se uluai Taiala leni o Amioga Taualoa ile Pasefika mo Vaega o Felagaiga e ese mai ia Niu Sila ma Ausetalia.</p> <p>Sa faatinoina le Sauniga mo le Faatautoina o Alii ma Tamaitai Ofisa ole Vaega o Femalagaiga ile Aso 14 Setema 2019 i luma o le Alii Palemia ma le Kapeneta. O se uluai sauniga leni i luma ole Kapeneta ua faatautoina ai le Vaega o Femalagaiga, ma o le a faaauau pea oa faatinoina leni masani mo soo se tagata faigaluega e ulufale i totonu o le Ofisa o Femalagaiga a Samoa</p>
Fausia le Events Management Strategy	<p><u>SDS 2016/2017 – 2019/2020.</u></p> <p>Vaega Faamuamua 2. Soifuaga Lautele</p>	<p><u>PASP 2019/2021 – 2021/2024 - 2025</u></p> <p>Autu 1.3: Faamalasia fesootaiga i itu mavae o le tamaoiga ma faalauiloa Autu 2.1 Siitia le fausia o faiga faavae</p>	<p>Sini Autu 1: Faamalasia le faafocina ma le mata’ituina o faiga faavae ma polokalame mo itutino uma o le malo. Sini Autu 3: Lelei ma sa’o fa’amatalaga ma feso’ota’iga Sini Autu 4: Mataala ma lelei fesootaiga i le puipuia o le atunuu ma tuaoi fa’ava-o-malo. Sini Autu 5. lelei ma maualuga le fa’atinoga o</p>	Faamaonia e le Kapeneta ia Iulai 2019		<p>95% ua maea ona faatinoina. Ua toe o nai teuteuga mulimuli ona maea ai lea.</p>

			galuega ma matafaioi a le matagaluega			
Fausia le Communication Strategy	<u>SDS 2016/2017 – 2019/2020.</u> Vaega Faamuamua 2. Soifuaga Lautele	<u>PASP 2019/2021 – 2021/2024 - 2025</u> Autu 1.2: Faamalosal le manino ma mafai ona tali atu Autu 1.3: Faamalosal fesootaiga i itu mavae o le tamaoaiga ma faalauiloa	Sini Autu 1: Faamalosal le faafoeina ma le mata'ituina o faiga faavae ma polokalame mo itutino uma o le malo. Sini Autu 3: Lelei ma sa'o fa'amatalaga ma feso'ota'iga	Faamaonia e le Kapeneta ia Iulai 2019		Ua maea le galuega lenei ma sa tatala aloaiaina ia Novema 2019.
Fausia le faiga faavae o le aumaia faasolitulafono ma faanana mai o tagata i totonu o Samoa (Trafficking in Human Beings and Smuggling of Migrants Policy).	<u>SDS 2016/2017 – 2019/2020.</u> Vaega Faamuamua 2. Soifuaga Lautele	<u>PASP 2019/2021 – 2021/2024 - 2025</u> Autu 2.1 Siitia le fausia o faiga faavae Autu 1.3: Faamalosal fesootaiga i itu mavae o le tamaoaiga ma faalauiloa	Sini Autu 1: Faamalosal le faafoeina ma le mata'ituina o faiga faavae ma polokalame mo itutino uma o le malo. Sini Autu 3: Lelei ma sa'o fa'amatalaga ma feso'ota'iga Sini Autu 4: Mataala ma lelei fesootaiga i le puiipua o le atunuu ma tuaoi fa'ava-o-malo. Sini Autu 5. lelei ma maualuga le fa'atinoga o galuega ma matafaioi a le matagaluega	Faamaonia e le Kapeneta ia Iulai 2019		100% ua maea. Sa faamaonia e le Kapeneta le Faiga Faavae i lana Fonotaga F.K.(19)2
Tapena/iloilo ma fausia faiga faavae pe a faatonuina e le Ofisa Sili o Pulega poo o le Afioga i le Palemia.	<u>SDS 2016/2017 – 2019/2020.</u> Vaega Faamuamua 1. Tamaoaiga Vaega Faamuamua 2. Soifuaga Lautele Vaega Faamuamua 3. Atinae Tetele Vaega	<u>PASP 2019/2021 – 2021/2024 – 2025.</u> Autu 1.1: Auaunaga mo le mamalu lautele Autu 1.2: Faamalosal le manino ma mafai ona tali atu Autu 1.3: Faamalosal fesootaiga i itu mavae o le tamaoaiga ma faalauiloa Autu 2.1 Siitia le fausia	Sini Autu 1: Faamalosal le faafoeina ma le mata'ituina o faiga faavae ma polokalame mo itutino uma o le malo. Sini Autu 3: Lelei ma sa'o fa'amatalaga ma feso'ota'iga Sini Autu 5. lelei ma maualuga le fa'atinoga o galuega ma matafaioi a le	• Numera o Pepa o Saililiga faamauina e le CEO ma tuuina atu i le Alii Palemia • Numera o Faiga		O Saililiga tetele nei sa tuu faatasia ma tuuina atu ile Alii Palemia; • Iloiloga mo le Poloketi o le Faatuatusiina o o Fale • Saililiga mo le faatuina o se Vaega Faapitoa mo Fesootaiga ma Tagata Samoa i atunuu i fafo (sa faamaonia ele Kapeneta i lana Fonotaga F.K. (19)21 ile Aso 19 Iuni 2019. • Saililiga mo Auala i Samoa (sa

	Faamuamua 4. Siosiomaga	o faiga faavae Autu 3.1: Faataua taunuuga lelei, unaia le puleainao tagata faigaluega i galuega faatino Autu 3.2: Siitia tomai, agavaa ma malosiaga faapulega o tagata faigaluega uma a le Malo.	matagaluega	Faavae e faamaonia e le CEO poo le Kapeneta.		faamaonia ele Kapeneta i lana Fonotaga F.K. (19)21 ma tuuina atu ile Matagaluega o Galuega ma Atinae Tetele ma le Pulega o Felauaiga ile Elelele mo le faatinoina. • Taiala mo Fesoootaiga (Communication Strategy) Sa tatala aloaiaina ia Novema 2019.
--	-------------------------	--	-------------	--	--	--

Na mafai ona ausia e le Vaega Faufautua mo Faiga Faavae le tele o ana Fua Faatatau o galuega faatino mo le Tausaga Faaletupe 2019/2020 faapea ai ma isi galuega fa'aopoopo mai lea taimi i lea taimi. O nisi galuega fa'aauau e aofia ai le Iloiloga o Tulafono o Tagatanuu o Samoa ma le Tulafono o Tusifolau lea o loo talia le muai pasia ole Tulafono Taufaaofi o Femalagaiga a Samoa.

4. VAEGA O FEMALAGAIGA

O le matafaioi o le Vaega o Femalagaiga o le tuuina atu lea o le auaunaga lagolagosua ma fautuaga tau faiga faavae I mataupu tau femalagaiga.

E aofia ai:

- Iloiloina o le faamalieina o le tuuina atu o le pemita nofomau o se tagatanuu a Samoa.
- Iloiloina o le faamalieina o le tuuina atu o le pemita ulufale mai ai, pemita nofo faavaitaimi ma le pemita nofo mau.
- Iloiloina o le faamalieina o le tuuina atu o pepa malaga (tusifolau, faamaumauga o le tagata ma le tusipasi o le tagata).
- Lelei le mataituina ma le faafoeina o puipuiga o tuaoi faavaomalo mo Samoa i le galulue faatasi ai lea ma faalapotopotoga faapea I totonu o Samoa, Pasefika ma isi atunuu.
- Faamaopoopo le tuuina atu o faamatalaga o le puipuiga o tuaoi faavaomalo ma isi faalapotopotoga o loo fitoitonu ma le faamalosiaga o tulafono.
- Mataitu le agai mai o tagatanuu a Samoa mai atunuu I fafo.

O galuega faatino nei ua mafai ona ausia e le Vaega o Femalagaiga i lenei tausaga faaletupe 2019/2020:

So'otaga i Taunuuga Aoa Tetele:

Sustainable Development Goals 2030: O sini autu nei ua fa'aogaina uma e Atunuu o le Lalolagi i le 2015 e tali atu ai i le fa'agataina o le mativa, puiupui le paneta ma ia mautinoa le filemu ma le manuia o tagata uma i le 2030.

<p>S.A.M.O.A Pathway Outcome Statements: Small Island Developing States Accelerated Modalities of Action. Pacific Framework for Regionalism: “taulai i talanoaga fa’avaomalo ma maliliega e tali ai fa’afitauli aoao tetele, e aofia ai le galulue fa’atasi, tuufa’atasia o punaoa ma fetufaa’i fa’aiuga fai” Samoa 2040 Outcomes: “O se vaai mamao lea i avanoa tumaoti mo le tamaoaiga e fa’aleleia atili ai le atinae o Samoa i le tausaga 2040.”</p>						
Tapulaa Fa’atulagaina mo 2019/2020 (Fuataga o Fa’atinoga)⁴	Sootaga o Taunuuga Fa’aleatunuu			Tapulaa i le Paketi	Tulaga o le Fa’atinoga (Fa’alanu)	Fa’amatalaga
	Taiala mo le Atinae o Samoa - 2016/17-2019/2020	Fuafuaga a le Public Administration Sector	Fuafuaga Autasi MPMC 2017-2021			
<p>Siitia le lelei o le iloiloina o tagata faimalaga e ulufale mai ma ulufafo e fua le pasene o tagata faimalaga e mulimulitaia faiga faavae mo femalagaiga.</p>	<p><u>SDS 2016/2017 – 2019/2020.</u> Vaega Faamuamua 1. Tamaoaiga Vaega Faamuamua 2. Soifuaga Lautele Vaega</p>	<p><u>PASP 2019/2021 – 2021/2024 - 2025.</u> Autu 1.1: Auaunaga mo le mamalu lautele Autu 1.2: Faamalasia le manino ma mafai ona tali atu Autu 1.3: Faamalasia fesootaiga i itu mavae o le tamaoaiga ma faalauiloa</p>	<p>Vaai Mamao Ia mautinoa le pulea lelei, saogalemu ma le nofo silafia o tagata Samoa Vaai Taulai Ia faamalasia le faafoeina ma le mata’ituina o faiga faavae ma polokalame mo itutino uma o le Malo ma ia siitia le puipuiga o le Atunuu. Sini Autu 4: Mataala ma lelei fesootaiga i le puipua o le atunuu ma tuaoi fa’ava-o-malo. Sini Autu 5. lelei ma maua luga le fa’atinoga o galuega ma matafaioi a le matagaluega</p>	<p>100%</p>		<p>O pasese uma sa faagaioi lona kiliaina e tusa ma aiaiga o femalagaiga. O i latou uma e le usitaia tulafono e faia iai faaiuga tataui; e pei o le faasaina ona ulufale i le taimi lava lea.</p>
<p>Siitia le lelei o le mataituina ma le faatinoina o Pepa o</p>	<p><u>SDS 2016/2017 – 2019/2020.</u> Vaega Faamuamua 1.</p>	<p><u>PASP 2019/2021 – 2021/2024 - 2025.</u> Autu 1.1: Auaunaga mo le mamalu lautele Autu 1.2: Faamalasia</p>	<p>Sini Autu 4: Mataala ma lelei fesootaiga i le puipua o le atunuu ma tuaoi fa’ava-o-malo.</p>	<p>100%</p>		<p>O DPOs uma sa faagaioi maeaea lelei ma</p>

⁴ As in the 2019/2020 Budget Measures

Taofi e fua i le pasene o Pepa Taofi e faatino i le vave ma le sao.	Tamaoaiga Vaega Faamuamua 2. Soifuaga Lautele Vaega	le manino ma mafai ona tali atu Autu 1.3: Faamalosia fesootaiga i itu mavae o le tamaoaiga ma faalauiloa	Sini Autu 5. lelei ma maualuga le fa'atinoga o galuega ma matafaioi a le matagaluega			mataitu lelei e tusa ma ala o le tulafono.
Pasene o tagata faimalaga e siakiina e tusa ma faatulagaga a le International Civil Aviation Organisation (ICAO).	<u>SDS 2016/2017 – 2019/2020.</u> Vaega Faamuamua 1. Tamaoaiga Vaega Faamuamua 2. Soifuaga Lautele Vaega	<u>PASP 2019/2021 – 2021/2024 - 2025.</u> Autu 1.1: Auaunaga mo le mamalu lautele Autu 1.2: Faamalosia le manino ma mafai ona tali atu Autu 1.3: Faamalosia fesootaiga i itu mavae o le tamaoaiga ma faalauiloa	Sini Autu 4: Mataala ma lelei fesootaiga i le puipuia o le atunuu ma tuaoi fa'ava-o-malo. Sini Autu 5. lelei ma maualuga le fa'atinoga o galuega ma matafaioi a le matagaluega	95%		O pasese femalagaai uma sa faagaioi lona kiliaina e tusa faatulagaga a le International Civil Aviation Organisation (ICAO).
Sitiseni: Pasene o talosaga e siakiina ma faamaonia e tusa ma faiga faavae o le Tulafono o Tagatanuu o Samoa 2004.	<u>SDS 2016/2017 – 2019/2020.</u> Vaega Faamuamua 1. Tamaoaiga Vaega Faamuamua 2. Soifuaga Lautele Vaega	<u>PASP 2019/2021 – 2021/2024 - 2025.</u> Autu 1.1: Auaunaga mo le mamalu lautele Autu 1.2: Faamalosia le manino ma mafai ona tali atu Autu 1.3: Faamalosia fesootaiga i itu mavae o le tamaoaiga ma faalauiloa	Sini Autu 4: Mataala ma lelei fesootaiga i le puipuia o le atunuu ma tuaoi fa'ava-o-malo. Sini Autu 5. lelei ma maualuga le fa'atinoga o galuega ma matafaioi a le matagaluega	100%		O talosaga uma mo tagatanuu o Samoa sa taliaina e tusa ma aiaiga i lalo o le Tulafono o Tagatanuu o Samoa 2004.
Aso e faamaeaina ai le iloiloga o Tulafono o Tusifolau 2008. Tulafono mo Femalagaiga 2004 ma le Tulafono o Tagatanuu o Samoa 2004.	<u>SDS 2016/2017 – 2019/2020.</u> Vaega Faamuamua 1. Tamaoaiga Vaega Faamuamua 2. Soifuaga Lautele Vaega	<u>PASP 2019/2021 – 2021/2024 - 2025.</u> Autu 1.1: Auaunaga mo le mamalu lautele Autu 1.2: Faamalosia le manino ma mafai ona tali atu Autu 1.3: Faamalosia fesootaiga i itu mavae o le tamaoaiga ma faalauiloa	Sini Autu 4: Mataala ma lelei fesootaiga i le puipuia o le atunuu ma tuaoi fa'ava-o-malo. Sini Autu 5. lelei ma maualuga le fa'atinoga o galuega ma matafaioi a le matagaluega	Iuni 2020	Fa'aaauu	O le Tulafono tau faaofi o Femalagaiga ua iai nei i lona faitauina faalua i le Palemene – tuai laitiiti ona o le faamai o le koviti19. O isi Tulafono e lua o loo faatino pea iloiloga ma o loo fuafua e faamaeaina pea pasia le Tulafono o Femalagaiga, ona o nisi o suiga i nei tulafono e faalagolago i suiga o le tulafono o Femalagaiga.
	<u>SDS 2016/2017 –</u>	<u>PASP 2019/2021 –</u>	Sini Autu 4: Mataala ma	15000-	Fa'aaauu	Aofaiga o Tusifolaut uuina atu : - 14,526

Aofaiga o Tusifolau sa saunia ma tuuina atu i le tausaga	2019/2020. Vaega Faamuamua 1. Tamaoiga Vaega Faamuamua 2. Soifuaga Lautele Vaega	2021/2024 - 2025. Autu 1.1: Auaunaga mo le mamalu lautele Autu 1.2: Faamalosia le manino ma mafai ona tali atu Autu 1.3: Faamalosia fesootaiga i itu mavae o le tamaoiga ma faalauiloa	lelei fesootaiga i le puipuia o le atunuu ma tuaoi fa'ava-o-malo. Sini Autu 5. lelei ma maualuga le fa'atinoga o galuega ma matafaioi a le matagaluega	20000		APIA - 13605 Tusifolau AUKILANI - 921 Tusifolau
Aso e maea ai le iloiloga mo le toe faaleleia o le Border Management System.	SDS 2016/2017 – 2019/2020. Vaega Faamuamua 1. Tamaoiga Vaega Faamuamua 2. Soifuaga Lautele Vaega	PASP 2019/2021 – 2021/2024 - 2025. Autu 1.1: Auaunaga mo le mamalu lautele Autu 1.2: Faamalosia le manino ma mafai ona tali atu Autu 1.3: Faamalosia fesootaiga i itu mavae o le tamaoiga ma faalauiloa	Sini Autu 4: Mataala ma lelei fesootaiga i le puipuia o le atunuu ma tuaoi fa'ava-o-malo. Sini Autu 5. lelei ma maualuga le fa'atinoga o galuega ma matafaioi a le matagaluega	01-Juni-20	Fa'aaauau	Ua tuai laititi leni fuafuaga ona o le faamai o le KOVITI19 ua le mafai ona malaga mai ai le konesale e faia leni galuega. O loo ua faagasolo nei faatalanoaga ma iloiloga ma le Matagaluega e faaoga ai upega tafailagi ma ua fuafuaina e faamaea ia Iuni tausaga fou.

O tuai i faatinoga e fesootai lea i aiaiga o poloaiga i femalagaiga ona o aafiaga o le KOVITI19, lea sa afaina ai le le mafai ona faatino e le Vaega o ana Fuataga o Galuega Faatino. O le iloiloina o le BMS ma le aofaiga o tusifolau e faatau atu e fesootai lelei ma le KOVITI19.

5. VAEGA FAAFAILAUTUSI O LE KAPENETA

O le matafaioi o le Vaega Faafailautusi a le Kapeneta o le tuuina atu lea o le auaunaga lagolagosua ma le faafailautusi i le Alii Palemia, Kapeneta, Ofisa o le Fono a Sui Tofia ma le Ofisa o le Ao Mamalu o le Malo.

E aofia ai:

- Tapanaga mo fonotaga a le Kapeneta i vaiaso taitasi, fonotaga faapitoa a le Kapeneta, Soa Komiti a le Kapeneta ma le Komiti Faufautua a le Kapeneta.
- Aoina mai o faamatalaga ma le tuliloaina o faamaumauga mai Matagaluega ma Faalapotopotoga a le Malo mo se faaiuga a le Kapeneta.

- Tauaaoina atu o faaiuga a le Kapeneta i le Ao o le Malo poo Fono a Sui Tofia mo loga faamaoniga I totonu o le 24 itula e tusa ai ma aiaiga o le Tulafono.
- Tapanaga o faamatalaga ma faamaumauga uma mo le faatautaina o le Ao o le Malo ma Fono a Sui Tofia.
- Tuuina atu o faaiuga a le Kapeneta i Matagaluega ma Faalapotopotoga a le Malo.
- Tuuina atu o le fesoasoani ma fautuaga i tiute tauave o sui fou ua faatauto e aofia ai le Ao o le Malo, Fono a Sui Tofia ma Minisita o le Kapeneta.

O galuega faatino nei ua mafai ona ausia e le Vaega o Faafailautusi o le Kapeneta i leni tausaga faaletupe 2019/2020:

<u>So’otaga i Taunuuga Aoa Tetele:</u>						
<i>Sustainable Development Goals 2030:</i> O sini autu nei ua fa’aaogaina uma e Atunuu o le Lalolagi i le 2015 e tali atu ai i le fa’agataina o le mativa, puiupui le paneta ma ia mautinoa le filemu ma le manuia o tagata uma i le 2030.						
<i>S.A.M.O.A Pathway Outcome Statements:</i> Small Island Developing States Accelerated Modalities of Action.						
<i>Pacific Framework for Regionalism:</i> “taulai i talanoaga fa’avaomalo ma maliliega e tali ai fa’afitauli aoao tetele, e aofia ai le galulue fa’atasi, tuufa’atasia o punaoa ma fetufaa’i fa’aiuga fai”						
<i>Samoa 2040 Outcomes:</i> “O se vaai mamao lea i avanoa tumaoti mo le tamaoaiga e fa’aleleia atili ai le atinae o Samoa i le tausaga 2040.”						
Tapulaa Fa’atulagaina mo 2019/2020 (Fuataga o Fa’atinoga) ⁵	Sootaga o Taunuuga Fa’aleatunuu			Tapulaa i le Paketi	Tulaga o le Fa’atinoga (Fa’alanu)	Fa’amatalaga
	Taiala mo le Atinae o Samoa - 2016/17-2019/2020	Fuafuaga a le Public Administration Sector	Fuafuaga Autasi MPMC 2017-2021			
Siitia o le mulimulitaia e Matagaluega ma Faalapotopotoga a le Malo manaoga o le Tusi Taiala a le Kapeneta faapea le FK(16)36, e fua i pasene o Pepa talosaga	<u>SDS 2016/2017 – 2019/2020.</u> Vaega Faamuamua 1. Tamaoaiga Vaega Faamuamua 2.	<u>PASP 2019/2021 – 2021/2024 - 2025.</u> Autu 1.1: Auaunaga mo le mamalu lautele Autu 1.2: Faamalositia le manino ma mafai ona tali atu	Vaai Mamao Ia mautinoa le pulea lelei, saogalemu ma le nofo silafia o tagata Samoa Vaai Taulai Ia faamalositia le faafoeina ma le mata’ituina o faiga faavae ma polokalame mo itutino uma o le Malo ma ia siitia le puipuga o le Atunuu.	100%		E tusa ma le 10% o PK na toe faafoi ona o le le mulimulitaia o faiga faavae ma sa

⁵ As in the 2019/2020 Budget Measures

e taliaina ma faamaonia mo le talanoaina e le Kapeneta.	Soifuaga Lautele Vaega Faamuamua 3. Atinae Tetele Vaega Faamuamua 4. Siosiomaga	Autu 1.3: Faamalosia fesoootaiga i itu mavae o le tamaoaiga ma faalauiloa Autu 2.1 Siitia le fausia o faiga faavae	Sini Autu 1: Faamalosia le faafoeina ma le mata'ituina o faiga faavae ma polokalame mo itutino uma o le malo. Sini Autu 2. si'itia le lelei ma le vave o auunaga lagolago ma fa'afailautusi Sini Autu 3: Lelei ma sa'o fa'amatalaga ma feso'ota'iga Sini Autu 5. lelei ma maualuga le fa'atinoga o galuega ma matafaioi a le matagaluega.			fesoasoani iai le Vaega Faafailautusi i le Kapeneta i le toe tusiaina. Ae o le 90% sa sao lelei e tusa ma le Alafua a le Kapeneta ma le FK(16)36.
Aofai o fonotaga a le Kapeneta e tapena ma faatulaga e tusa ma manaoga o le Tusi Taiala a le Kapeneta ma le FK(16)36 - Fonotaga vaiaso - Fonotaga Faapitoa - Fonotaga Soa Komiti Kapeneta	<u>SDS 2016/2017 – 2019/2020.</u> Vaega Faamuamua 1. Tamaoaiga Vaega Faamuamua 2. Soifuaga Lautele Vaega Faamuamua 3. Atinae Tetele Vaega Faamuamua 4. Siosiomaga	<u>PASP 2019/2021 – 2021/2024 - 2025.</u> Autu 1.1: Auaunaga mo le mamalu lautele Autu 1.2: Faamalosia le manino ma mafai ona tali atu Autu 1.3: Faamalosia fesoootaiga i itu mavae o le tamaoaiga ma faalauiloa Autu 2.1 Siitia le fausia o faiga faavae	Sini Autu 1: Faamalosia le faafoeina ma le mata'ituina o faiga faavae ma polokalame mo itutino uma o le malo. Sini Autu 2. si'itia le lelei ma le vave o auunaga lagolago ma fa'afailautusi Sini Autu 3: Lelei ma sa'o fa'amatalaga ma feso'ota'iga Sini Autu 5. lelei ma maualuga le fa'atinoga o galuega ma matafaioi a le matagaluega.	45 fonotaga o vaiaso, 20 Fonotaga Faapitoa, 30 Fonotaga a le Komiti a le Kapeneta.		E 48 le aofaiga o fonotaga o vaiaso, 47 fonotaga faapitoa ae 23 fonotaga a le Komiti sa faamauina i lenei piriota.
Aofai o Faamaumauga o fonotaga ma Faaiuga a le Kapeneta e tapena ma faamaape e tusa ma aiaiga o le Faavae. - Faamaumauga	<u>SDS 2016/2017 – 2019/2020.</u> Vaega Faamuamua 1. Tamaoaiga Vaega Faamuamua 2. Soifuaga Lautele	<u>PASP 2019/2021 – 2021/2024 - 2025.</u> Autu 1.1: Auaunaga mo le mamalu lautele Autu 1.2: Faamalosia le manino ma mafai ona tali atu Autu 1.3: Faamalosia	Sini Autu 1: Faamalosia le faafoeina ma le mata'ituina o faiga faavae ma polokalame mo itutino uma o le malo. Sini Autu 2. si'itia le lelei ma le vave o auunaga lagolago ma fa'afailautusi	95 Minute, 700 – FK 24 itula ma le 300 FK toe faamaonia		E 118 Minute, 1,258- FK 24 itula ma le 265 FK toe faamaonia.

- Faaiuga 24 itula - Faaiuga vaiaso.	Vaega Faamuamua 3. Atinae Tetele Vaega Faamuamua 4. Siosiomaga	fesootaiga i itu mavae o le tamaoaiga ma faalauiloa Autu 2.1 Siitia le fausia o faiga faavae .	Sini Autu 3: Lelei ma sa' o fa'amatalaga ma feso'ota'iga Sini Autu 5. lelei ma maualuga le fa'atinoga o galuega ma matafaioi a le matagaluega.			
Siitia o le saunia lelei ma le iloiloina toto'a o Pepa Talosaga e tuuina atu mo le faamaoniga a le Ao o le Malo e fuatia i pasene o talosaga e faamaonia e le Ao o le Malo.	<u>SDS 2016/2017 – 2019/2020.</u> Vaega Faamuamua 1. Tamaoaiga Vaega Faamuamua 2. Soifuaga Lautele Vaega Faamuamua 3. Atinae Tetele Vaega Faamuamua 4. Siosiomaga	<u>PASP 2019/2021 – 2021/2024 - 2025.</u> Autu 1.1: Auaunaga mo le mamalu lautele Autu 1.2: Faamalosia le manino ma mafai ona tali atu Autu 1.3: Faamalosia fesootaiga i itu mavae o le tamaoaiga ma faalauiloa Autu 2.1 Siitia le fausia o faiga faavae	Sini Autu 1: Faamalosia le faafoeina ma le mata'ituina o faiga faavae ma polokalame mo itutino uma o le malo. Sini Autu 2. si'itia le lelei ma le vave o auaunaga lagolago ma fa'afailautusi Sini Autu 3: Lelei ma sa' o fa'amatalaga ma feso'ota'iga Sini Autu 5. lelei ma maualuga le fa'atinoga o galuega ma matafaioi a le matagaluega.	100%		E 90 le aofai o Tusi Faamaonia mo le Toesea ai, 219 Tusi Faamaonia mo Tofiga, 41 Tusi Faamaonia mo Laisene o Fai Faaipoipoga, 5 Tusi Faaleaogaina, 4 Tusi o Faamalologa Le-tumau, 5 Tusi o Tofiga Faaauau, 3 Tusi mo le Faamatuuina o le Tala Faataau o Tupe, 12 Tulafono Faatonutonu, 5 Tusi o Malelega, 16 Tusi Faamatuu o Fanua Saoloto, 24 Poloaga o le SOE sa saini e le HOS.
Aso e faaoga ai e le Kapeneta le Sisitema Faakomepiuta Vaega III mo taualumaga o a latou fonotaga..	<u>SDS 2016/2017 – 2019/2020.</u> Vaega Faamuamua 1. Tamaoaiga Vaega Faamuamua 2. Soifuaga Lautele Vaega Faamuamua 3. Atinae Tetele Vaega Faamuamua 4. Siosiomaga	<u>PASP 2019/2021 – 2021/2024 - 2025.</u> Autu 1.1: Auaunaga mo le mamalu lautele Autu 1.2: Faamalosia le manino ma mafai ona tali atu Autu 1.3: Faamalosia fesootaiga i itu mavae o le tamaoaiga ma faalauiloa Autu 2.1 Siitia le fausia o faiga faavae	Sini Autu 1: Faamalosia le faafoeina ma le mata'ituina o faiga faavae ma polokalame mo itutino uma o le malo. Sini Autu 2. si'itia le lelei ma le vave o auaunaga lagolago ma fa'afailautusi Sini Autu 3: Lelei ma sa' o fa'amatalaga ma feso'ota'iga Sini Autu 5. lelei ma maualuga le fa'atinoga o galuega ma matafaioi a le matagaluega.	Vaega III faamaeaina ma faaogaina i fonotaga a le Kapeneta.	Fa'auau	O lenei poloketi sa i totonu o le TF ua mavae, ae o le tupe faatoa maua ia Fepuari 2020 e tusa ma le FK(20)8. Peitai, o lenei galuega ua tuai ona faatino ona o le le mafai ona malaga mai konesale mai Eropa e faia lenei galuega. Ua tele se vaega o le galuega ua faatino e faaogaina ai upega tafailagi e fesootai ai.
	<u>SDS 2016/2017 – 2019/2020.</u>	<u>PASP 2019/2021 – 2021/2024 - 2025.</u>	Sini Autu 1: Faamalosia le faafoeina ma le mata'ituina	100%	Fa'auau	E tusa ma le 95% o faila na mafai ona scan ma sefeina i luga o le system.

<p>Siitia o le teuina, fetuunaiga, ma le tuufaatasiga o faamaumua i luga o le Sisitema Faaneionapo mo le teumaluina o Faamaumua e fua i pasene o faila e teuina i ai.</p>	<p>Vaega Faamuamua 1. Tamaoaiga Vaega Faamuamua 2. Soifuaga Lautele Vaega Faamuamua 3. Atinae Tetele Vaega Faamuamua 4. Siosiomaga</p>	<p>Autu 1.1: Auaunaga mo le mamalu lautele Autu 1.2: Faamalosia le manino ma mafai ona tali atu Autu 1.3: Faamalosia fesootaiga i itu mavae o le tamaoaiga ma faalauiloa Autu 2.1 Siitia le fausia o faiga faavae</p>	<p>o faiga faavae ma polokalame mo itutino uma o le malo. Sini Autu 2. si'itia le lelei ma le vave o auaunaga lagolago ma fa'afailautusi Sini Autu 3: Lelei ma sa'o fa'amatalaga ma feso'ota'iga Sini Autu 5. lelei ma maualuga le fa'atinoga o galuega ma matafaioi a le matagaluega.</p>			
<p>Aofai o lipoti faalekuata e tuuina mai e Komiti Faufautua mo le silafia e le Kapeneta e pei ona aiaia i le FK(16)25</p>	<p><u>SDS 2016/2017 – 2019/2020.</u> Vaega Faamuamua 1. Tamaoaiga Vaega Faamuamua 2. Soifuaga Lautele Vaega Faamuamua 3. Atinae Tetele Vaega Faamuamua 4. Siosiomaga</p>	<p><u>PASP 2019/2021 – 2021/2024 - 2025.</u> Autu 1.1: Auaunaga mo le mamalu lautele Autu 1.2: Faamalosia le manino ma mafai ona tali atu Autu 1.3: Faamalosia fesootaiga i itu mavae o le tamaoaiga ma faalauiloa Autu 2.1 Siitia le fausia o faiga faavae</p>	<p>Sini Autu 1: Faamalosia le faafoeina ma le mata'ituina o faiga faavae ma polokalame mo itutino uma o le malo. Sini Autu 2. si'itia le lelei ma le vave o auaunaga lagolago ma fa'afailautusi Sini Autu 3: Lelei ma sa'o fa'amatalaga ma feso'ota'iga Sini Autu 5. lelei ma maualuga le fa'atinoga o galuega ma matafaioi a le matagaluega.</p>	30	Fa'aauau	<p>Sa faafaigata ona fa'ataunuuna fonotaga ona o le faamai o le misela ma le Koviti19.</p>
<p>Lelei le faatulagaina o aso faamanatu o le Malo ma valaaulia mo le Kapeneta e fua I le numeru o polokalame o aso faamanatu ma valaaulia e saunia ma tufatufaina mo le silafia e le Kapeneta</p>	<p><u>SDS 2016/2017 – 2019/2020.</u> Vaega Faamuamua 1. Tamaoaiga Vaega Faamuamua 2. Soifuaga Lautele Vaega Faamuamua 3. Atinae Tetele Vaega</p>	<p><u>PASP 2019/2021 – 2021/2024 - 2025.</u> Autu 1.1: Auaunaga mo le mamalu lautele Autu 1.2: Faamalosia le manino ma mafai ona tali atu Autu 1.3: Faamalosia fesootaiga i itu mavae o le tamaoaiga ma faalauiloa</p>	<p>Sini Autu 1: Faamalosia le faafoeina ma le mata'ituina o faiga faavae ma polokalame mo itutino uma o le malo. Sini Autu 2. si'itia le lelei ma le vave o auaunaga lagolago ma fa'afailautusi Sini Autu 3: Lelei ma sa'o fa'amatalaga ma feso'ota'iga</p>	10		<p>E 9 fuafuaga sa saunia ma faatamilo mo le silafia e le Kapeneta; Ae sa mataituina pea le faatinoga o galuega a Minisita ina ia mautinoa e silafia uma fuafuaga ma polokalame</p>

	Faamuamua 4. Siosiomaga	Autu 2.1 Siitia le fausia o faiga faavae	Sini Autu 5. lelei ma maualuga le fa'atinoga o galuega ma matafaioi a le matagaluega.			
Aofaiga o Fonotaga faatinoina mo Cabinet Liaison Officer.	<u>SDS 2016/2017 – 2019/2020.</u> Vaega Faamuamua 1. Tamaoaiga Vaega Faamuamua 2. Soifuaga Lautele Vaega Faamuamua 3. Atinae Tetele Vaega Faamuamua 4. Siosiomaga	<u>PASP 2019/2021 – 2021/2024 - 2025.</u> Autu 1.1: Auaunaga mo le mamalu lautele Autu 1.2: Faamalosia le manino ma mafai ona tali atu Autu 1.3: Faamalosia fesootaiga i itu mavae o le tamaoaiga ma faalauiloa Autu 2.1 Siitia le fausia o faiga faavae	Sini Autu 1: Faamalosia le faafoeina ma le mata'ituina o faiga faavae ma polokalame mo itutino uma o le malo. Sini Autu 2. si'itia le lelei ma le vave o auaunaga lagolago ma fa'afailautusi Sini Autu 3: Lelei ma sa'o fa'amatalaga ma feso'ota'iga Sini Autu 5. lelei ma maualuga le fa'atinoga o galuega ma matafaioi a le matagaluega.	2	Fa'aauau	Tasi(1) le aooga faamanatu mo afaigaluega failautusi uma mo Minisita sa faatautaia ia Aukuso 9, 2019 ae o CLOF na fuafua ia Novema 2019 ma May 2020 na faapafala ona o le faamai o le misela ma le koviti19.

Pea le faitauina le tasi fuataga o galuega lea ua matua tuai lava, sa mafai e le Vaega Faafailautusi o le Kapeneta ona ausia ma faataunuuina le tele o ana fuataga o galuegaa faatino. O le lua o nei fuataga sa sologa lelei e agai i le faaiuga o le tausaga faaletupe ae peitai sa matua afaina i mafuaaga ua taua i luga.

6. VAEGA O SOOUPU MA FESOOTAIGA

O le Vaega o Sooupu ma Fesootaiga o loo iai I lalo le Nusipepa a le Savali ma le vaega sooupu o loo nafa ma le faalauiloina o faamatalaga ma faamaumaga a le Malo I le atunuu lautele e aofia ai.

- Taimua I le faatinoina o le Taiala mo Fesootaiga I le tuuina atu o faamatalaga I atinae a le Malo, poloketi, fonotaga, faaiuga a le Kapeneta ma tali a le Malo I se mataupu.
- Faamaopopo ma faafou le upega tafailagi a le Malo.
- Tapena ia le tali atu a le Malo I se mataupu ua fesiligia ai poo le faasa'oina o faamatalaga
- Faamaopopo le auai o le au faasalalau I polokalame a le Malo poo ni faatalatalanoaga.

- Tapena ma tufatufaina atu ia lomiga o le Savalii faaperetania i vaiaso taitasi ma le Savali Samoa I masina taitasi. O galuega faatino nei ua mafai ona ausia e le Vaega o Sooupu ma Fesootaiga i lenei tausaga faaletupe 2019/2020:

So'otaga i Taunuuga Aoa Tetele:

Sustainable Development Goals 2030: O sini autu nei ua fa'aaogaina uma e Atunuu o le Lalolagi i le 2015 e tali atu ai i le fa'agataina o le mativa, puiupui le paneta ma ia mautinoa le filemu ma le manuia o tagata uma i le 2030.

S.A.M.O.A Pathway Outcome Statements: Small Island Developing States Accelerated Modalities of Action.

Pacific Framework for Regionalism: "taulai i talanoaga fa'avaomalo ma malilie e tali ai fa'afitauli aoao tetele, e aofia ai le galulue fa'atasi, tuufa'atasia o punaoa ma fetufaa'i fa'aiuga fai"

Samoa 2040 Outcomes: "O se vaai mamao lea i avanoa tumaoti mo le tamaoaiga e fa'aleleia atili ai le atinae o Samoa i le tausaga 2040."

Tapulaa Fa'atulagaina mo 2019/2020 (Fuataga o Fa'atinoga) ⁶	Sootaga o Taunuuga Fa'aleatunuu			Tapulaa i le Paketi	Tulaga o le Fa'atinoga (Fa'alanu)	Fa'amatalaga
	Taiala mo le Atinae o Samoa - 2016/17-2019/2020	Fuafuaga a le Public Administration Sector	Fuafuaga Autasi MPMC 2017-2021			
Aofaiga o Pepa o Faamatalaga e tuuina atu i vaiaso taitasi, faatatau i atinae a le Malo.	<p><u>SDS 2016/2017 – 2019/2020.</u></p> <p>Vaega Faamuamua 1. Tamaoaiga Vaega Faamuamua 2. Soifuaga Lautele Vaega Faamuamua 3. Atinae Tetele Vaega Faamuamua 4. Siosiomaga</p>	<p><u>PASP 2019/2021 – 2021/2024 - 2025.</u></p> <p>Autu 1.1: Auaunaga mo le mamalu lautele Autu 1.2: Faamalosia le manino ma mafai ona tali atu Autu 1.3: Faamalosia fesootaiga i itu mavae o le tamaoaiga ma faalauiloa</p>	<p>Vaaiga Mamao Ia mautinoa le pulea lelei, saogalemu ma le nofo silafia o tagata Samoa</p> <p>Vaaiga Taulai Ia faamalosia le faafoeina ma le mata'ituina o faiga faavae ma polokalame mo itutino uma o le Malo ma ia siitia le puiupui o le Atunuu. Sini Autu 3: Lelei ma sa'o fa'amatalaga ma feso'ota'iga Sini Autu 5. Ie lei ma maualuga le fa'atinoga o galuega ma matafaioi a le matagaluega.</p>	220		<p>Na sili atu le aofai o pepa o faamatalaga na tuuina atu ona o le tele o PR sa tuuina atu e le vaega o sooupu i aso ma vaiaso taitasi.</p> <ul style="list-style-type: none"> • Website – (aofai maualalo) 50 + faamatalaga i le masina e tasi • Facebook – (aofai maualalo) 5 - 10 faamatalaga i le aso • Twitter – (aofai maualalo) 30 + faamatalaga i le masina e tasi <p>O Faamatalaga mai le Kapeneta e leo toe faasalalauina o ni tala fou mai le Kapeneta, ae ua faaaogaina tusitusiga eseese – faamatalaga i le nusipepa, faamatalaga i le aufaasalalau, ata, faamatalaga i uepa tafailagi, live stream ma ata video pue.</p>

⁶ As in the 2019/2020 Budget Measures

<p>Pasene o tali tuuina atu mo autusitala/aufaasalalau i totonu o le 24 itula ina ua maua pe faailoa foi ni mataupu e aafia ai le Malo, ma e tatau ona faia i ai se tali aloaia a le Malo (Vaega Tali atu i Aufaasalalau/Autusitala i lalo o le Vaega Sooupu)</p>	<p><u>SDS 2016/2017 – 2019/2020.</u> Vaega Faamuamua 1. Tamaoaiga Vaega Faamuamua 2. Soifuaga Lautele Vaega Faamuamua 3. Atinae Tetele Vaega Faamuamua 4. Siosiomaga</p>	<p><u>PASP 2019/2021 – 2021/2024 - 2025.</u> Autu 1.1: Auaunaga mo le mamalu lautele Autu 1.2: Faamalosia le manino ma mafai ona tali atu Autu 1.3: Faamalosia fesootaiga i itu mavae o le tamaoaiga ma faalauiloa</p>	<p>Sini Autu 3: Lelei ma sa’o fa’amatalaga ma feso’ota’iga Sini Autu 5. lelei ma maualuga le fa’atinoga o galuega ma matafaioi a le matagaluega.</p>	<p>100%</p>		<p>Sa mafai ona tuuina atu tali i totonu o le 24 itula. O nisi faafesili sa manaomia saililiga poo faatagaga mai taitai.</p>
<p>Pasene o sauniga e faia/fono e auai le Afioga i le Palemia ma e tatau foi ona auai le Vaega Sooupu mo le faia o lipoti.</p>	<p><u>SDS 2016/2017 – 2019/2020.</u> Vaega Faamuamua 1. Tamaoaiga Vaega Faamuamua 2. Soifuaga Lautele Vaega Faamuamua 3. Atinae Tetele Vaega Faamuamua 4. Siosiomaga</p>	<p><u>PASP 2019/2021 – 2021/2024 - 2025.</u> Autu 1.1: Auaunaga mo le mamalu lautele Autu 1.2: Faamalosia le manino ma mafai ona tali atu Autu 1.3: Faamalosia fesootaiga i itu mavae o le tamaoaiga ma faalauiloa</p>	<p>Sini Autu 3: Lelei ma sa’o fa’amatalaga ma feso’ota’iga Sini Autu 5. lelei ma maualuga le fa’atinoga o galuega ma matafaioi a le matagaluega.</p>	<p>100%</p>		<p>O sauniga uma ma valaaulia sa auai iai le Palemia sa mafai ona lipotia e le Matagaluega.</p>
<p>Lomiga faatulagaina a le nusipepa o le Savali (Faasamoa ma le Faaperetania) faalua i le vaiaso ma le Pepa Samoa ta’i masina, fua faatatau i le pasene o lomiga e lomina tonu i le taimi faatulagaina..</p>	<p><u>SDS 2016/2017 – 2019/2020.</u> Vaega Faamuamua 1. Tamaoaiga Vaega Faamuamua 2. Soifuaga Lautele Vaega Faamuamua 3. Atinae Tetele Vaega</p>	<p><u>PASP 2019/2021 – 2021/2024 - 2025.</u> Autu 1.1: Auaunaga mo le mamalu lautele Autu 1.2: Faamalosia le manino ma mafai ona tali atu Autu 1.3: Faamalosia fesootaiga i itu mavae o le tamaoaiga ma faalauiloa</p>	<p>Sini Autu 3: Lelei ma sa’o fa’amatalaga ma feso’ota’iga Sini Autu 5. lelei ma maualuga le fa’atinoga o galuega ma matafaioi a le matagaluega.</p>	<p>100%</p>		<p>Ausia aiai.</p> <ul style="list-style-type: none"> • 12 pepa o le Savali Samoa (tai masina). Sa mafai foi ona faia ni pepa se 50 mo pepa o le vaiaso ma kilivaina i aso lava e lolomi ai. • Ua maea foi ona faasainia e le vaega o le maketi ni konekarate uumi ma Matagaluega. • Amatalia faamanuiga i luga o upega tafailagi <p>Na sili atu le tupe na aoina e le vaega</p>

	Faamuamua 4. Siosiomaga					(\$483,452) nai lo le tapulaa (\$320,000).
Siitia le auunaga a le Savali i fesootaiga faainitaneti, fua faatatau i le numera o tagata e silasila ma faitau lea vaega i aso ta'itasi. Faatatauina le ausia o le siitia o lea vaega i le 12 pasene i masina uma.	<u>SDS 2016/2017 – 2019/2020.</u> Vaega Faamuamua 1. Tamaoiga Vaega Faamuamua 2. Soifuaga Lautele Vaega Faamuamua 3. Atinae Tetele Vaega Faamuamua 4. Siosiomaga	<u>PASP 2019/2021 – 2021/2024 - 2025.</u> Autu 1.1: Auaunaga mo le mamalu lautele Autu 1.2: Faamalasia le manino ma mafai ona tali atu Autu 1.3: Faamalasia fesootaiga i itu mavae o le tamaoiga ma faalauiloa	Sini Autu 2. si'itia le lelei ma le vave o auunaga lagolago ma fa'afailautusi Sini Autu 3: Lelei ma sa'o fa'amatalaga ma feso'ota'iga Sini Autu 5. lelei ma maualuga le fa'atinoga o galuega ma matafaioi a le matagaluega.	12%		Ua alualu i luma le numera o i latou e afea le upega tafailagi a le Malo i le 8 masina ua tuanai. E iai lava nai galuega toe fia faaleleia e moomia ona ua sili atu ma le 5 tausaga lona matua. O isi vaega pei Facebook ma le Twitter mo le Malo ma le Savali o loo matua sologa lelei lava ma o le fuataga a le Savali: Reach: Highest – 103,924 Lowest - 987 Likes: 21.4k Ae o le GoS page i lona fuataga: Reach: Highest – 209,630 Lowest – 10,635 Likes: 56,364 O nei fuataga e atagia ai le lelei pea fua iai e laiti lava faasalalau tau pisinisi o loo totogi poo faamanuiga i tatou faamatalaga tuuina atu. E lata mai nei sa amata ai e le Savali ona pueina ata o faamanuiga e o faatasi ma faamanuiga i luga o le Nusipepa o le vaiaso.

O le Vaega o Sooupu ma Fesootaiga sa matua maoae lana taumafaiga i le tausaga i le ausia uma lea o tapulaa faatulagaina i le 100 pasene. E iai ni suiga tetele i lenei Vaega e pei o le tuufaatasia ai lea o matafaioi ma tiute o le Sooupu a le Malo ma le Ofisa Sili Lagolago o le vaega. Ua faamauiina ai le siitia o le tulaga o fesootaiga ma le femalamalamaai i le faatinoga o tiute ma matafaioi a le Vaega.

7. VAEGA O FAAMATALAGA FAATEKONOLOSI

O lenei vaega sa faavaeina i le tausaga 2017. O le matafaioi o lenei vaega o le tuuina atu lea o fesoasoani faatekonolosi i le Matagaluega. O le faatuina o lenei vaega ua faaleleia ai tulaga faatekonolosi a le Matagaluega I le faatinoina o ana galuega faatino.

O galuega faatino nei ua mafai ona ausia e le Vaega o Faamatalaga Faatekonolosi i lenei tausaga faaletupe 2019/2020:

So’otaga i Taunuuga Aoo Tetele:

Sustainable Development Goals 2030: O sini autu nei ua fa’aaogaina uma e Atunuu o le Lalolagi i le 2015 e tali atu ai i le fa’agataina o le mativa, puiupui le paneta ma ia mautinoa le filemu ma le manuia o tagata uma i le 2030.

S.A.M.O.A Pathway Outcome Statements: Small Island Developing States Accelerated Modalities of Action.

Pacific Framework for Regionalism: “taulai i talanoaga fa’avaomalo ma maliliega e tali ai fa’afitauli aoo tetele, e aofia ai le galulue fa’atasi, tuufa’atasia o punaoa ma fetufaa’i fa’aiuga fai”

Samoa 2040 Outcomes: “O se vaai mamao lea i avanoa tumaoti mo le tamaoaiaga e fa’aleleia atili ai le atinae o Samoa i le tausaga 2040.”

Tapulaa Fa’atulagaina mo 2019/2020 (Fuataga o Fa’atinoga) ⁷	Sootaga o Taunuuga Fa’aleatunuu			Tapulaa i le Paketi	Tulaga o le Fa’atinoga (Fa’alanu)	Fa’amatalaga
	Taiala mo le Atinae o Samoa - 2016/17-2019/2020	Fuafuaga a le Public Administration Sector	Fuafuaga Autasi MPMC 2017-2021			
Faaleleia atili auunaga ma polokalame faatekonolosi o loo faaogaina e le Matagaluega:	<p><u>SDS 2016/2017 – 2019/2020.</u> Vaega Faamuamua 1. Tamaoaiaga Vaega Faamuamua 3. Atinae Tetele Vaega Faamuamua 4.</p>	<p><u>PASP 2019/2021 – 2021/2024 - 2025.</u> Autu 1.1: Auunaga mo le mamalu lautele Autu 1.2: Faamalosi le manino ma mafai ona tali atu Autu 1.3: Faamalosi fesootaiga i itu mavae o le tamaoaiaga ma</p>	<p>Vaaiaga Mamao Ia mautinoa le pulea lelei, saogalemu ma le nofo silafia o tagata Samoa</p> <p>Vaaiaga Taulai Ia faamalosi le faafoeina ma le mata’ituina o faiga faavae ma polokalame mo itutino uma o le Malo ma ia siitia le puipuga o le Atunuu. Sini Autu 2. si’itia le lelei ma le vave o auunaga lagolago ma fa’afailautusi</p>	100%		<p>I auunaga lagolagosua a lenei Vaega mo le vaaiga ma le mata’ituina o fesootaiga (network) ma auala faatulagaina (systems) a le Matagaluega, sa atoatoa ma lelei le faatinoga o galuega, e aofia ai:</p> <ul style="list-style-type: none"> • Le faatinoga o siaki mo le faaleleiga o auala faatulagaina mo faamaumauga o Fonotaga Kapeneta (EDMS) i vaiaso ta’itasi • Auunaga lagolago mo Fonotaga uma a le Kapeneta, e aofia ai le siakiina o masini mo Minisita, standby i Fonotaga, ma le mata’ituina o le EDMS i taimi o Fonotaga • Le mata’ituina ma le faaleleia atili o fesootaiga (connections) tau EDMS mo Ofisa o Afioga i Minisita • Le faatinoga o puipuga (backup) mo le saogalemu o auala faatulagaina o loo

⁷ As in the 2019/2020 Budget Measures

	Siosiomaga	faalauiloa	Sini Autu 3: Lelei ma sa’o fa’amatalaga ma feso’ota’iga Sini Autu 4: Mataala ma lelei fesootaiga i le puipuia o le atunuu ma tuaoi fa’ava-o-malo. Sini Autu 5. lelei ma maualuga le fa’atinoga o galuega ma matafaioi a le matagaluega			<p>faaaogaina e le Vaega mo Femalagaiga i aso ta’itasi</p> <ul style="list-style-type: none"> • Le faatinoga o puipuiga mo le saogalemu o le EDMS i aso ta’itasi • Le faatinoga o suiga i user accounts i luga o fesootaiga a le Matagaluega, e tusa ai ma suiga ile aufaigaluega ma o latou tiute faale-galuega • Faatinoga o auala e fo’ia ai faafitauli e tula’i pe lipotia mai e le aufaigaluega i lea taimi ma lea taimi, e patino ile faaaogaina o auunaga faaonaponei • O le masina o Aperila 2020 sa mae’a ai le faapipiina o le CCTV system mo le ofisa a le Vaega mo Femalagaiga • O le masina o Iuni 2020 sa mae’a ai le faapipiina o auala faatulagaina mo le “access control” ile ofisa a le Vaega mo Femalagaiga – ua faaaogaina ai “access cards” e ulufale ai i totonu o le ofisa
Mataituina ole faatinoga ole faiga faavae o mataupu faatekonolosi I totonu ole Matagaluega ma faaauau pea ona iloilo	<u>SDS 2016/2017 – 2019/2020.</u> Vaega Faamuamua 1. Tamaoaiga Vaega Faamuamua 3. Atinae Tetele Vaega	<u>PASP 2019/2021 – 2021/2024 - 2025.</u> Autu 1.1: Auaunaga mo le mamalu lautele Autu 1.2: Faamalositia le manino ma mafai ona tali atu Autu 1.3: Faamalositia fesootaiga i itu mavae	Sini Autu 2. si’itia le lelei ma le vave o auunaga lagolago ma fa’afailautusi Sini Autu 3: Lelei ma sa’o fa’amatalaga ma feso’ota’iga Sini Autu 4: Mataala ma lelei fesootaiga i le puipuia o le atunuu ma tuaoi	Iloiloga o le Faiga Faavae mo ICT i tausaga taitasi		<p>Sa faamae’aina le toeiloga o le faiga Faavae a le Matagaluega mo galuega ma auunaga faaonaponei, ma ua iai faaopoopoga nei:</p> <ul style="list-style-type: none"> • O le faiga faavae mo le Faaoga Tatau o Masini Faaonaponei (Komepiuta) a le Matagaluega • O le faiga faavae mo le Faaoga Tatau o auunaga tau Upega Tafailagi • O le faiga faavae mo Faatanaga e tatala/faaoga ai auunaga faaonaponei a le Matagaluega <p>E tolu (3) faiga faavae faaataata (draft) o loo faaauau pea le tapenaina, e aofia ai le</p>

	Faamuamua 4. Siosiomaga	o le tamaoaiga ma faalauiloa	fa'ava-o-malo. Sini Autu 5. lelei ma maualuga le fa'atinoga o galuega ma matafaioi a le matagaluega			faaaoga tatau o le CCTV (surveillance) ma le File Server a le Matagaluega. O le galuega a lenei Vaega ile faamalosia o faiga Faavae o loo ua iai nei, o loo faaaauu pea. Ua mae'a foi le galuega sa feagai ai ma lenei Vaega ile tapenaina o se Fuafuaga mo le Toe Faafosisia o Tulaga Tau Fesootaiga Faaonaponei ile mae'a ai o se Faalavelave Faafuase'i.
Faaleleia atili auunaga faatekonolosi mo le lagolagoina ole Matagaluega: - pasene o faafitauli e laga, ma maua ai se tali po o se fesoasoani - pasene o le aofaiga o masini komepiuta e toe faaleleia ni vaega ua faaleagaina, pe toe faafou foi pe a manaomia.	<u>SDS 2016/2017 – 2019/2020.</u> Vaega Faamuamua 1. Tamaoaiga Vaega Faamuamua 3. Atinae Tetele Vaega Faamuamua 4. Siosiomaga	<u>PASP 2019/2021 – 2021/2024 - 2025.</u> Autu 1.1: Auaunaga mo le mamalu lautele Autu 1.2: Faamalosia le manino ma mafai ona tali atu Autu 1.3: Faamalosia fesootaiga i itu mavae o le tamaoaiga ma faalauiloa	Sini Autu 2. si'itia le lelei ma le vave o auunaga lagolago ma fa'afailautusi Sini Autu 3: Lelei ma sa'o fa'amatalaga ma feso'ota'iga Sini Autu 4: Mataala ma lelei fesootaiga i le puipuia o le atunuu ma tuaoi fa'ava-o-malo. Sini Autu 5. lelei ma maualuga le fa'atinoga o galuega ma matafaioi a le matagaluega	100%		O galuega masani a lenei Vaega e faatino i aso ta'itasi, sa mafai lava ona faatino pe faamae'aina i taimi talafeagai. O nei galuega e aofia ai: <ul style="list-style-type: none"> Galuega e toe faaleleia ai aseta faaonaponei a le Matagaluega Le upgrade po o le siitia lea o Operating Systems o loo faaaogaina i masini a le aufaigaluega. O le 82% o masini a le Matagaluega ua iai nei ile Windows 10, e aofia ai masini uma o loo galulue ai le ofisa mo Femalagaiga Le faamamaina o masini tetele (server) a le Matagaluega i masina ta'itasi Le faaaauaina o le mata'ituina o puipuiga o le upega tafailagi (website) a le Matagaluega (e ala lea ile faaaogaina o le SSL ma isi polokalame) Le faaaauaina o le mata'ituina o le faaaoga tatau o auunaga tau upega tafailagi (internet/email)
Faaleleia atili ma faatupula'ia le silafia ole aufaigaluega i tulaga tau tekonolosi, ma le faaaogaina e tauala i ni aoaoga e faatino.	<u>SDS 2016/2017 – 2019/2020.</u> Vaega Faamuamua 1. Tamaoaiga Vaega	<u>PASP 2019/2021 – 2021/2024 - 2025.</u> Autu 1.1: Auaunaga mo le mamalu lautele Autu 1.2: Faamalosia le manino ma mafai	Sini Autu 2. si'itia le lelei ma le vave o auunaga lagolago ma fa'afailautusi Sini Autu 3: Lelei ma sa'o fa'amatalaga ma feso'ota'iga	Ia le i lalo ifo o le 4 aoaoga i le tausaga		I le amataga o le tausaga faale-tupe 2019/2020, sa maua avanoa a le aufaigaluega a lenei Vaega e auai i nisi o a'oa'oga sa faatino, e le gata i nei, a o i nuu mamao foi. O nei a'oa'oga sa aofia ai mataupu tau faiga

	Faamuamua 3. Atinae Tetele Vaega Faamuamua 4. Siosiomaga	ona tali atu Autu 1.3: Faamalosia fesootaiga i itu mavae o le tamaoiga ma faalauiloa	Sini Autu 4: Mataala ma lelei fesootaiga i le puipuia o le atunuu ma tuaoi fa'ava-o-malo. Sini Autu 5. lelei ma maualuga le fa'atinoga o galuega ma matafaioi a le matagaluega.			faavae mo galuega faaonaponei, tulaga saogalemu i fesootaiga tau upega tafailagi, ma faatinoga o le vaaiga o auala faatulagaina. O loo faaauau pea ile lotoifale a le Matagaluega a'oa'oga masani mo le aufaigaluega, e ala lea i folasaga lautele faatasi ai ma folasaga i sui taitoatasi, ina ia faaleleia atili le silafia a le aufaigaluega i mataupu tau faaonaponei.
--	---	--	--	--	--	---

Sa mafai e le Vaega ona faataunuuna uma fuataga o ana galuega faatino i leni tausaga faaletupe. O le utiuti ai o le aufaigaluega o se luitau tele i le Vaega i le silia lea ma le tolu masina, peitai sa mafai lava ona fa'auau ana matafaioi ma tiute tauave. E aofia ai le tuuina atu o le auaunaga o fa'amatalaga faatekonolosi i le Matagaluega, Minisita o le Kapeneta aemaise o tatou tagata ma ofisa galulue i tatou tuaoi faavaomalo.

8. VAEGA O AUAUNAGA LAUTELE

O le matafaioi o le vaega o auaunaga lautele o le tuuina atu lea o le lagolagosua i vaega uma o le Matagaluega, o le vaavaaia o le aufaigaluega, aoaoga mo tomai ma agavaa o le aufaigaluega, faaoeina o vaega tau tupe ma le teumaluina o faila o le ofisa.

O galuega faatino nei ua mafai ona ausia e le Vaega o Auaunaga Lautele i leni tausaga faaletupe 2019/2020:

<u>So'otaga i Taunuuga Aoa Tetele:</u>					
<i>Sustainable Development Goals 2030:</i> O sini autu nei ua fa'aaogaina uma e Atunuu o le Lalolagi i le 2015 e tali atu ai i le fa'agataina o le mativa, puipui le paneta ma ia mautinoa le filemu ma le manuia o tagata uma i le 2030.					
<i>S.A.M.O.A Pathway Outcome Statements:</i> Small Island Developing States Accelerated Modalities of Action.					
<i>Pacific Framework for Regionalism:</i> "taulai i talanoaga fa'avaomalo ma maliliega e tali ai fa'afitauli aoao tetele, e aofia ai le galulue fa'atasi, tuufa'atasia o punaoa ma fetufaa'i fa'aiuga fai"					
<i>Samoa 2040 Outcomes:</i> "O se vaai mamao lea i avanoa tumaoti mo le tamaoiga e fa'aleleia atili ai le atinae o Samoa i le tausaga 2040."					
Tapulaa Fa'atulagaina mo 2019/2020 (Fuataga o	Sootaga o Taunuuga Fa'aleatunuu			Tulaga o le	Fa'amatalaga

Fa'atinoga) ⁸	Taiala mo le Atinae o Samoa - 2016/17-2019/2020	Fuafuaga a le Public Administration Sector	Fuafuaga Autasi MPMC 2017-2021	Tapulaa i le Paketi	Fa'atinoga (Fa'alana)	
Lelei le faatinoina o auala mo le faaaogaina lelei ma le puleaina lelei o tupe	<u>SDS 2016/2017 – 2019/2020.</u> Vaega Faamuamua 1. Tamaoaiga	<u>PASP 2019/2021 – 2021/2024 - 2025.</u> Autu 1.1: Auaunaga mo le mamalu lautele Autu 1.2: Faamalosia le manino ma mafai ona tali atu	Vaaiga Mamao Ia mautinoa le pulea lelei, saogalemu ma le nofo silafia o tagata Samoa Vaaiga Taulai Ia faamalosia le faafoeina ma le mata'ituina o faiga faavae ma polokalame mo itutino uma o le Malo ma ia siitia le puipuiga o le Atunuu. Sini Autu 5. lelei ma maualuga le fa'atinoga o galuega ma matafaioi a le matagaluega.	100%		Ausia uma aso faatulagaina o le fauauaga o tala o le tupe e aofia ai ma tala o le tupe fuafuaina mo le tausaga faaletupe TF2020/21, 2019/2020 iloilogaga ogatotonu o le tausaga, le iloilogaga faaletausaga, tala o le tupe tai 2 vaiaso mo fonotaga a le Pulega. Maea uma tupe totogi sa faagaioi i totonu o le TF2019/2020. Na pau tupe ao a le Matagaluega mai le tapulaa i le 6% ona o aafiaga o le Koviti19 lea ua aafia ai le tamaoaiga atoa o le lalolagi, aemaise o le tapunia ai o tuaoi faavaomalo ua faaitiitia ai le femalagati o le mamalu lautele.
Lelei le faatautaia o aseta ma le faatauina o oloa	<u>SDS 2016/2017 – 2019/2020.</u> Vaega Faamuamua 1. Tamaoaiga	<u>PASP 2019/2021 – 2021/2024 - 2025.</u> Autu 1.1: Auaunaga mo le mamalu lautele Autu 1.2: Faamalosia le manino ma mafai ona tali atu	Sini Autu 5. lelei ma maualuga le fa'atinoga o galuega ma matafaioi a le matagaluega.	100%		Faaauu le faaaogaina o le lesitala o aseta fou ma aseta ua le toe faaaogaina Faaauu le faamauiina o suiga i le lesitala o aseta i le fesuiaga o aseta ma le isi vaega i le isi vaega e faapena foi le aufaigaluega.
Siitia le vaavaaia lelei o le aufaigaluega	<u>SDS 2016/2017 – 2019/2020.</u> Vaega Faamuamua 1. Tamaoaiga	<u>PASP 2019/2021 – 2021/2024 - 2025.</u> Autu 1.1: Auaunaga mo le mamalu lautele Autu 1.2: Faamalosia le manino ma mafai ona tali atu	Sini Autu 5. lelei ma maualuga le fa'atinoga o galuega ma matafaioi a le matagaluega.	100%		Faatautaia ia iloilogaga o le faatinoga o galuega a le aufaigaluega, faalua i le tausaga. Tuuina lipoti faalekuata e fa a le vaega e vaavaaia le aufaigaluega i le Komisi o Galuega a le Malo Maea le Lipoti Faaletausaga 2018/2019 Maea le 26 avanoa faigaluega Faasalalaua, Filifiliga mo Faatalanoaga ma

⁸ As in the 2019/2020 Budget Measures

						<p>Faatalanoaga i totonu o le 2 masina</p> <ul style="list-style-type: none"> - 1 avanoa fou sa faasalalauina (Internal Auditor) <p>Aufaigaluega Fou (18) Siitia Tulaga (9) Faamavae (10) Faamuata le Auaunaga (3)</p>
Siitia le aotauina o le aufaigaluega	<u>SDS 2016/2017 – 2019/2020.</u> Vaega Faamuamua 1. Tamaoaiga	<u>PASP 2019/2021 – 2021/2024 - 2025.</u> Autu 1.1: Auaunaga mo le mamalu lautele Autu 1.2: Faamalositia le manino ma mafai ona tali atu	Sini Autu 5. lelei ma maua le fa'atinoga o galuega ma matafai ai a le matagaluega.	100%		<ul style="list-style-type: none"> • 4 CLD na faatinoina i le afa muamua o le TF ae ona o le misela ma le Koviti19 na le mafai ai ona faaaauina. • Maea aoga faamanatu ma le PSC i luga o le Finance One • Faatautaia Aoga e 4 mo le aufaigaluega; <ul style="list-style-type: none"> - 2 INDUCTION - Puleaina o Faamaumauga - IT Networking/ Upgrading
Faaleleia auaunaga lagolagosua ma le faafoeina o sauniga faapitoa	<u>SDS 2016/2017 – 2019/2020.</u> Vaega Faamuamua 1. Tamaoaiga	<u>PASP 2019/2021 – 2021/2024 - 2025.</u> Autu 1.1: Auaunaga mo le mamalu lautele Autu 1.2: Faamalositia le manino ma mafai ona tali atu	Sini Autu 5. lelei ma maua le fa'atinoga o galuega ma matafai ai a le matagaluega.	100%		<p>Sauniga faapitoa sa lagolagosua iai:</p> <ul style="list-style-type: none"> • Vaiaso o Talosaga ma Anapogi (Ianuari 2020) • Fesoasoani i le PCD i le tapenaina o le faamanatuina o le Tutoatasi o Samoa 2020 i le taimi muamua e faaoga ai alaata.

O loo fa'aauau pea le tuuina atu o le auaunaga lagolago lautele a le Vaega o Auaunaga Lautele mo le Matagaluega atoa, paaga ma pisinisi uma. Sa mafai ona faatino ona tiute ma matafai ai uma e ui i le utiuti o le aufaigaluega i nisi o taimi.

O matatia ma galuega ausia uma nei na fa'amalositia atili ai le tulaga o le Matagaluega o se tasi o matagaluega tumaoti a le Malo e unaia le silasila mama oi tafa uma o le Malo. E fa'amuamua pea lea i le vaai a le Matagaluega ina ia mautinoa e pulea lelei, saogalemu ma nofo silafia tagata Samoa i fuafuaga, taimuaga ma atinae uma a le Malo.

Aotelega o isi Galuega Ausia mo le

TF 2019/2020

ISI GALUEGA AUSIA

1. Sailiiliga ma le Pepa o Faamatalaga mo le Poloketi o le Faatuatusiina o Fale;
2. Toe iloiloaina o Faiga Faavae mo le Aai o Fiti, Niue ma Elise;
3. Sailiiliga o Auala Tetele i Samoa;
4. Fausiaina o le Faiga Faavae mo le Samoa Hall of Fame. Ua taoto le vaega muamua o le Faiga Faavae ma o loo talia teuteuga mulimuli ma faamaea ai loa;
5. Sailiiliga ma le Pepa o Faamatalaga mo le toe iloiloaina o le Iunivesite Aoao o Samoa i le Papaigalagala. Ua taoto le vaega muamua o le Sailiiliga;
6. Sailiiliga ma le Pepa o Faamatalaga mo Tagata Samoa uma o loo alala ma papaaao i atunuu i fafo. Ua maea ona faamaonia e le Kapeneta i lana Fonotaga F.K.(19)23 i le Aso 19 Iuni 2019;
7. Ua taoto le vaega muamua o le Taiala mo le Faafoeina o soo se Sauniga Faale-Malo ma o lo'o faamaea nai vaega laiti ao lei tuuina atu ai i le Ofisa Sili o Pulega;
8. Fausiaina o se Fuafuaga mo Fesootaiga a Alii/Tamaitai Ofisa tau Fesootaiga (Matagaluega) ina ia sootai mai i le Sooupu a le Malo;
9. Tapenaina o le Pepa o Sailiiliga ma Faamatalaga mo le Aso Faapitoa o le Atunuu;
10. Galuega toe faaleleia i le Potu Fono o le Kapeneta faatasi ai ma se ata faamanatu i le Kapeneta e faavae i le Atua Samoa;
11. Maea le Fuafuaga o Fesootaiga a le Matagaluega lea sa galulue ai le PCD ma le PIMD;
12. Tuufatasia se polokalame ata mo le faamanatuina o le Tutoatasi o Samoa 2020 i le taimi muamua;
13. Fa'aaau o Faasalalauga Tuusao i luga o le itulau facebook a le Malo ma le Savali faapea polokalame o le vaiaso a le Palemia i le TV3 ma le Leitio 2AP;
14. O le polokalame foi ma le TV1 i vaiaso taitasi ua fa'amausaliina ma tuuina i luga o itulau facebook e lua a le Malo pea maea fa'asalalauina e tusa ma fetuunaiga ma le TV1;
15. Ua si'itia feso'ota'iga i imeli (email) i le silia ma le 200 pasene ma e 500 le lisi ua fa'amauiina nei o tuatusi imeli. O tuatusi imeli e aofia ai Minisita o le Kapeneta, Minisita Lagolago, Fa'auluuluga o Matagaluega ma Faalapotopotoga a le Malo, Ofisa Sinia a le Malo, Sui o Ofisa a Samoa i atunuu i fafo, Ofisa o Malo i Fafo i totonu o Samoa, Aufai Pisinisi, tusitala ma le aufa'asalalau fa'apea nisi o Pa'aga a le Malo o Samoa;
16. Ua mafai fo'i ona tu'uina atu kopi o le Savali (Bilingual) i le Gagana Samoa ma le Gagana Peretania e fa'aāogaina ai imeli a i latou e pei ona lisiina atu i le Vaega 15, i Aso Lulu o vaiaso ta'itasi;
17. Ua toe fa'aolaola fo'i feso'ota'iga i luga o le twitter mo le laupepa facebook a le Malo o Samoa ma le Savali ma ua silia i le 5,000 tagata ua mafai ona silasila ai ma tuliloaina mai pea fa'asalalauga a le Malo o Samoa e tu'uina atu i aso ta'itasi;
18. Ua ausia fo'i e le Savali le fa'aāogaina o se tasi o auala o feso'ota'iga le YouTube;
19. Ta'imua le Vaega a le So'oupu ma le Fesootaiga (PCD) i le tu'ufa'atasia o fautuaga ma feso'ota'iga uma auā taulumaga o fa'asalalauga mo Ta'alogaga a le Pasefika e pei ona talimalo ai Samoa i le tausaga ua mavae 2019;
20. Fa'ameaalofa mai e le Facebook se credit e \$500 Tala Amerika e fa'asalalau fua ai fa'asalalauga fa'atosina a le Vaega a le So'oupu ma Fesootaiga. Ua fesoasoani tele lenei meaalofa i le unaia malosi o le fa'ateleina o fa'asalalauga a le Malo o Samoa aga'i puipuiga ma galuega fa'alauiloa mo le Koviti – 19;

21. Mae'a le faatulagaga fou a le Vaega a le So'oupu ma Fesootaiga (PCD) ma ua tu'ufa'atasia ai nei o se Vaega e tasi, ma ua maioio ai fo'i o le tofiga Ofisa Sili Lagolago (ACEO) o ia fo'i lena o le So'oupu (Press Secretary) a le Malo;
22. Ua i ai nei le Vaega a le Sooupu ma Fesootaiga i lalo o le tulaga masani o fa'agaioiga o galuega a le Ofisa Tutotonu mo le Fa'afocina o Fa'alavelave Matuiā ma Fa'afuase'i (NEOC), e fa'auluulu i ai le Vaega e Pulea Fa'amatalaga mo le Atunuu, mo le Puipuiga ma le Tulaga o Tulafono (PIMSLS).
 - a. Ta'ita'ia le PIMSLS i le taimi o le fa'ama'i o le misela 2019
 - b. Lea fo'i ua toe ta'ita'ia le PIMSLS a'o tatou feagai ai ma lenei vaitau o le Poloa'iga o Fa'alavelave Tutupu Fa'afuasei le fa'ama'i oti o le Koviti 19.