

UPU TOMUA MAI LE TAMAITAI PALEMIA

Afioga Papalii Lio Oloipola Taeu Masipau

Fofoga Fetalai

Ofisa o le Fono Faitulafono a Samoa

MULINUU

Afioga a le Fofoga Fetalai,

E fiafia e tuuina atu mo le silafia e le mamalu o le Fono Aoaofaitulafono a Samoa le Lipoti faaletausaga a le Matagaluega o le Palemia ma le Kapeneta mo le tausaga faaletupe 01 Iulai 2020 – 30 Iuni 2021.

Faafetai,

Hon. Fiamē Naomi Mata'afa

TAMAITAI PALEMIA

FAASOLOGA O MATAUPU

UPU TOMUA MAI LE TAMAITAI PALEMIA	1
AOTELEGA MAI I LE OFISA SILI O PULEGA	3
I. FAATULAGAGA, ANOFALE MA MATAFAIOI A LE MPMC.....	6
A. ANOFALE O LE MATAGALUEGA	7
1.0 TULAFONO	7
2.0 FAIGA FAAVAE MA FUAFUAGA.....	7
E. MATAFAIOI A LE MATAGALUEGA	8
I. VAAIGA MAMAQ:.....	8
O. VAAIGA TAULAI:	8
U. SINI AUTU	8
F. AOTELEGA O LE AUFAIGALUEGA	9
1.0 Agavaa o le Aufaigaluega	10
2.0 Fesuaiga o le Aufaigaluega.....	11
3.0 Aoaoga	11
G. AOTELEGA O LE TALA O LE TUPE O LE TAUSAGA FAALETUPE 2020/2021	12
II. GALUEGA NA AUSIA E VAEGA TAITASI I LE TAUSAGA FAALETUPE 2020/2021	14
A. OFISA O LE AO O LE MALO MA SUI O LE FONO A SUI TOFIA	14
E. OFISA O LE PALEMIA	17
I. VAEGA O FAUTUAGA TAU FAIGA FAAVAE I LE PALEMIA.....	20
O. VAEGA O FEMALAGAIGA.....	25
U. VAEGA FAAFILAUTUSI O LE KAPENETA	28
F. VAEGA O SOOUPU MA FESOOTAIGA.....	33
G. VAEGA O FAAMATALAGA FAATEKONOLOSI	36
L. VAEGA FAUFAUTUA MA LE TULILOAINA O FAIGA FAAAVE.....	39
M. VAEGA O AUAUNAGA LAUTELE	46

Itulau

AOTELEGA MAI I LE OFISA SILI O PULEGA

FUA TAUALUGA O GALUEGA

“A o oe, e paia oe. O loo e tietie i le viiga a ou tagata” (Salamo 22:3). O upu a le fai Salamo, ua atagia ai le taua o le tatou galuega vivii i lo tatou Atua aua o Ia o le Atua ua faavae ai Samoa; o le Atua o Aperaamo, Isaako ma Iakopo. O lo tatou matafaioi tauave, le avatu ia te ia o le viiga, i taimi uma ma aso uma lava.

O le Tausaga Faaletupe 2020/2021 e faamatalaina o se vaitau le mautonu ma luitauina, ona o le Koviti 19, ua aafia ai le lalolagi atoa. O le tausaga foi na matua tulai mai ai faafitauli i le Itulagi lenei o le Pasefika, ona o le avea ai o le Vasa Pasefika ma nofoaga e aumai uma iai le tosina o Malo tetele o le lalolagi aemaise o le avea ma nofoaga e faaoga gofie i le faatinoga o soligatulafono faavaomalo. E ui foi ini luitau i lo tatou lotoifale ona o le fesuaiga o faigamalo, peitai ona o le Atua sa taitai folau, leoleo mamoe ma kapeteni i lo tatou folauga, ua ae ai pea i manu le savaliga a le Matagaluega. Tatou te tutu faatasi ai ma Tavita ma faapea atu, *“E lelei oe le Alii. E faavavau lava lou alofa, e oo atu lava lona faamaoni i lea tupulaga ma lea tupulaga.”* (Salamo 100:5).

O le fesuisuiaiga o le Koviti 19 mai i le amataga, o loo fai pea fua lautele e fua agai iai le gasologa o le soifuaga o tagata Samoa e pei foi ona aafia ai le lalolagi atoa. O lo tatou taumafai faatasi e toe faafoi mai o tatou tagata i le vevela o le Koviti, sa matua luitauina ai vaega uma o le vaaiga tulaia a le Matagaluega, ina ia malu Samoa, ia tumau ona pulega lelei, ma faaauau ona faasoa atu faamatalaga moni ma le sao i le atunuu. Ona o ia luitau sa matua faamalositia le galulue faatasi, sootuli ma sootauau o Itu paepae uma o le malo e ala mai i le Vaega o Faalavelave Faafuasei. Coordination, ina ia mautinoa tatou te oo atu i le isi Tausaga Faaletupe, i le filemu ma le manuia e aunoa ma le aafia i le ogaoga o ni faafitauli. O le muagagana a le isi kamupani telefoni, *Faatasi – Tatou te mafai* e mafai ona faamatala manino ai le tatou agavatau ma le tofa saili i lenei tausaga faaletupe, ina ia aulia i le filemu ma le saogalemua le isi tausaga faaletupe e le atunuu.

E faafetai atu i lenei laupepa, le galuega maeaea a i latou sa tautuaina o tatou tuaoi faavaomalo, ona o le latou osigataulaga e ala i o latou taimi, malosi ma tomali o loo malu ai pea Samoa e oo mai i lenei vaitaimi. O Ofisa Sili ma fomai, o tausi soifua ma le aufaigaluega tofia o le puipuiga o tuaoi faavaomalo – **Faafetai Tautua, Malo le Fai o le Faiva**. O le vaa e fautele, sa o tatou oloolo faatasi ma lala uma o le Malo, o faalapotopotoga tumaoti, o sui o malo mai fafo, e aofia ai ma le Malo o Niusila ma Ausetalia, ma isi a tatou paaga uma. Faafetai atu i la outou tautua ma le auaunaga mo Samoa.

O le fesuiaiga o le faigamalo ina ua mavae le Palota Tele o le 2021, sa eseese iai taofi o tagata taitoatasi. Peitai sa mau le toovae i le Matagaluega ona o lava anava tausi, le tausolomua i le unaia o le vaai lautele faale malo atoa, ma tuuina atoatoa le tautua e lagolago ai soo se faigamalo e tulai mai, ma taitai lenei Itu Mavae o le Malo o Samoa – le Itu o Pulega ma Taitaiga (Executive Arm of Government). O nisi luitau, pe afai na iai, faatoa manino i se Lipoti o le isi tausaga faaletupe.

O se tausaga manuia lenei tausaga pe a fua atu i galuega na maea ma ausia. E 89 pasene o galuega na fuafuaina, sa maea lelei ona faatino. O lea taunuuga ua atagia ai foi le maualuga na iai le ausiaina atoa o le Fuafuaga Autasi a le Matagaluega, 2016/17 – 2020/21, lea na oo atu i le 91 pasene le maualuga o galuega na mafai ona maea ma atoatoa. O nisi o veega sa matauina i lenei tausaga faaletupe e aofia ai:

- O le suiga o le faataatiaga o le auivi o le Matagaluega, talu mai le tele o galuega toe timata, iloilo ma toe fetuunai sa faia, ua mafai ai nei ona siitia le aofai o le aufaigaluega, ina ia mautinoa tatou te tuuina atu pea auaunaga aupito sili ona lelei i le atunuu. Na maualuga foi le suiga ua mafai ona oo iai le Vaega o Femalagaiga ona o lenei fetuunaiga. O lea ua taoto mai lona auivi le avea ai o le faigaluega i le Ofisa o Femagaiga, o se alafua e tulimatai i le auaunaga ma le tautua, i le tuuina atu o le puipuiga i o tatou tuaoi faavaomalo, mo le atunuu.

- O le faafaigofieina o le tuuina atu faatasi o galuega e puipuia ai o tatou tagata mai faalavelave, na mafua ai ona toe aumai le Vaega o le Pulega o Faalavelave (DMO) i le Matagaluega ia Ianuari, 2021. O le DMO sa faamaopoopoina ma lalago faatasi ai galuega uma o le tali atu a Samoa mai lava i le 2019, ina ia mautiona e taofia le oo mai le KOVITI 19 i Samoa. O tapenaga nei e taofia le oo mai o le KOVITI 19, na aliae mai ai le moomia tele ona toe faatulaga le vaega o le Malo e taoto ai le DMO, ona e le fesootai le KOVITI 19 ma le auaunaga masani i afa, lologa ma isi faalavelave faafuasei. Na matauina la ina ua aumai le DMO ia Novema 2020 i le Matagaluega, le faigofie ona faasoosoa ma faamaopoopo le tuuina atu o le auaunaga, o faamaumauga ma faamatalaga mo le atunuu. O le Komiti Faufautua o Faalavelave (DAC), e taitaifono ai le Palemia, a o le Taitaifono o le Komiti o le Puipuiga o Samoa ma le Failautusi a le Kapeneta, o le Ofisa Sili o le Matagaluega.
- O le tatou gafatia o le tali atu i le puipuiga o o tatou tuaoi faavaomalo, ua mafai ona o le fesoasoani mai o a tatou paaga e pei ona taua i lalo. O nisi o nei paaga e aofia ai le PIDC, PTCN, PTCCC, OCO, and IOM¹.

O le tausaga faaletupe lenei ua mafai ai ona iloilo ma toe suia e le Palemene le Tulafono o Femalagaiga 2004. O le tulafono fou sa pasia i le amataga o le 2021.

- Ua faamanatu mai e le Koviti 19 le taua tele o fesootaiga. O le faatino uma e aunoa ma le omai faatasi o tagata (virtual) o Faamanatuga o le Tutoatasi 2019, na atagia ai le tataua ona tuufaatasia se vaega o le Matagaluega e puea ma tuufaatasia faasalalauga o galuega uma a le Malo ma isi ana polokalame mo le silafia e le atunuu.

O le oo mai o le faamai o le Koviti ma le taofia o faigamalaga faavaomalo, ua aafia ai foi le aofai o tupe e mafai ona aoina e le Matagaluega. Mai i le SAT\$6.85 miliona sa fuafua e aoina, na o le \$2.97 miliona, poo le 56% na mafai ona maua i lenei tausaga faaletupe. O le vave ona tuu itiitia tapu o femalagaiga, o le a fesoasoania tele i le gafatia e le Matagaluega o le toe aoina o ni tupe faasili mo le atinae o le Malo.

Ia, ave lenei laolao e faamalo atu ai i le Pulega ma le aufaigaluega uma o le Matagaluega ona o la outou lagolago le faatuaoina, o la outou tautua le faalogologo tiga ma le tuuina mai atoatoa o lo outou taimi, tomai ma agavaa e tautua ai Samoa ma ona tagata, e ala atu i la tatou Matagaluega. E faaauau pea ona o tatou finau faatasi o se aiga, faamoemoe i le Atua, e gafatia ai mea uma. Tatou te galulue pea seia tino mai Keriso ma maua pea lona viiga i mea uma tatou te faia.

Alofaaga, Faamanuiaga ma Tatalo

Agafili Tomaimanō Shem Leo

OFISA SILI O PULEGA/FAILAUTUSI O LE KAPENETA

¹ PIDC – Pacific Islands Development Community; PTCN, PTCCC, OCO, and IOM

PTCN – Pacific Transnational Crime Network;

PTCCC – Pacific Transnational Crime Coordinating Center

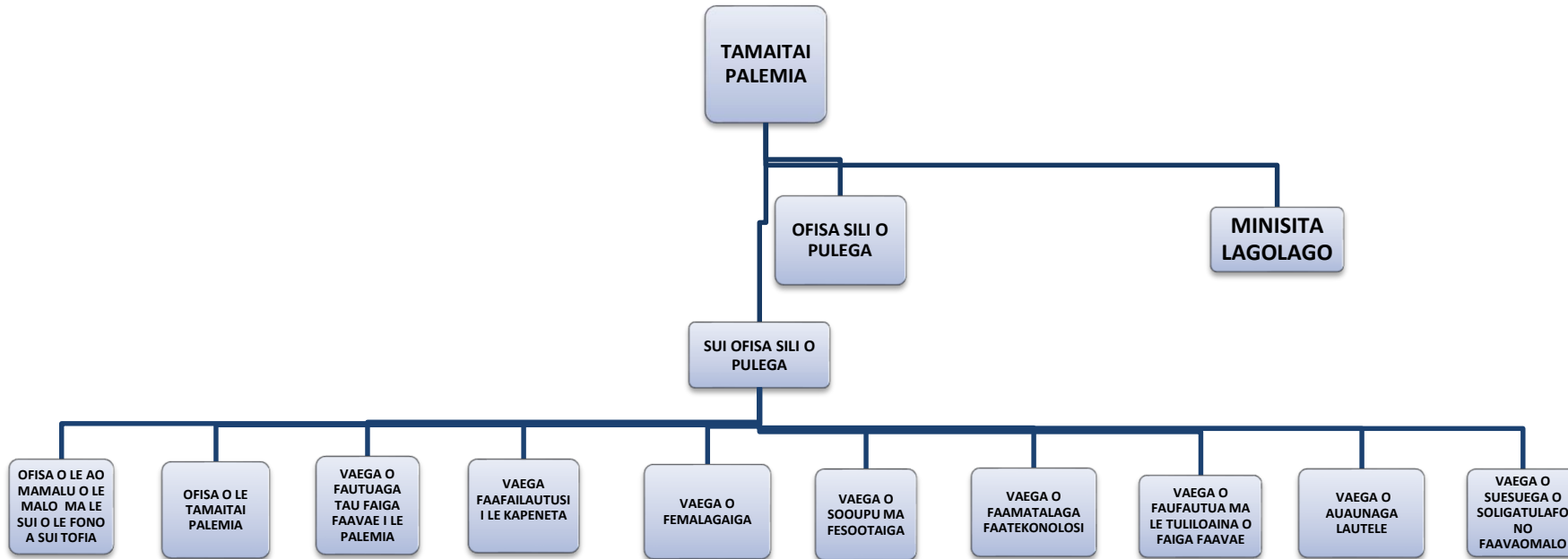
OCO – Oceania Customs Organization

IOM – International Organization for Migration

O lenei Lipoti ua vaevaeina i ni vaega se lua. O le vaega muamua o le a auiliili ai le fa'atulagaga ma matafaioi a le Matagaluega a le Palemia ma le Kapeneta (MPMC). O le vaega lona lua o le a auiliili ai matatia na ausia e Vaega eseese o le Matagaluega. Ua tuuina atu iloiloga o fa'amatalaga talafeagai e fa'apupula atili ai vaega e ao ona silafia.

I. FAATULAGAGA, ANOFALE MA MATAFAIOI A LE MPMC

Ua auiliili atu i lalo le Fa'atulagaga a le Matagaluega i le Tausaga Fa'aletupe 2020/2021. O matafaioi a le MPMC o loo fa'apupula atu i le vaega o loo sosoo ai. O nei matafaioi o loo mautinoa ai le tuuina atu o le auunaga talafeagai e tusa ma tulafono i le mamalu lautele o Samoa.



Ata 1: Matagaluega a le Palemia ma le Kapeneta – Faatulagaga o le Matagaluega 2020 – 2021

A. ANOFALE O LE MATAGALUEGA

O matafaioi ma tiute tauave o le Matagaluega o le Palemia ma le Kapeneta e maioio ma manino i lalo o tulafono, faiga faavae ma fuafuaga o loo taua i lalo.

1.0 TULAFONO

- ❖ Tulafono o Tagatanu'u o Samoa 2004;
- ❖ O le Fa'avae o le Malo Tuto'atasi o Samoa 1960;
- ❖ Tulafono o Itumalo mo Palota 1963;
- ❖ Tulafono o Auupega Malolosi 2017;
- ❖ Tulafono o le Faafoeina o Faalavelave Matuiā ma Faalavelave Faafuasei 2007;
- ❖ Tulafono Ao o le Malo 1965;
- ❖ Tulafono o Tulaga Mamalu ma Fa'ailoga Taualoa 1999;
- ❖ Tulafono o le Ulufale mai o Tagata 2021;
- ❖ Tulafono Aufaasalalau 2015;
- ❖ Tulafono o le Fa'atulagaina o Tofi Fa'aminisita ma Matagaluega 2003;
- ❖ Tulafono o Failautusi Faapalemene 1988;
- ❖ Tulafono o Tusifolau 2008;
- ❖ Tulafono o le Pulega o Tupe 2001;
- ❖ Tulafono o le Faamaoniga Aloaia ma le Talita o le Malo 1973;
- ❖ Tulafono o Galuega a le Malo 2004;
- ❖ Tulafono Fa'atonutonu o Galuega a le Malo 2008;
- ❖ Tulafono o le Fa'atulagaina o Totogi o Tagata Faigaluega 2003;
- ❖ Tulafono o Measina Tuai a Samoa 1954; ma le
- ❖ Tulafono a Samoa 1963.

2.0 FAIGA FAAVAE MA FUAFUAGA

- ❖ Fuafuaga Faaletausaga a le Pulega;
- ❖ Faiga Faavae mo le tuutiitia o famatalaga lē aoga o loo faasoa i luga o Upega Tafailagi 2008;
- ❖ Faaiuga a le Kapeneta;
- ❖ Faiga Faavae mo Amioga Taupulea mo le Ofisa o Femalagaiga 2018;
- ❖ Fuafuaga Autasi 2017 -2021;
- ❖ Faiga Faavae mo le Fefaasoai o Faamatalaga;
- ❖ Fuafuaga mo Fesootaiga 2019;
- ❖ Taiala mo le Faatinoga o Galuega a Vaega taitasi;
- ❖ Faiga Faavae mo le Faatautaia o Sauniga a le Malo 2020;
- ❖ Faiga Faavae Aai o Fiti 2019, Aai o Niue 2019, Taiala Elise Fou 2020;
- ❖ Faiga Faavae mo Tulaga Taualoa 2017;
- ❖ Faiga Faavae mo Femalagaiga Faasolitulafono 2019;
- ❖ Faiga Faavae mo Upega Tafailagi ma imeli 2016;
- ❖ Faiga Faavae mo le tuuina atu o Tusifolau Faalemalo 2018;
- ❖ Faiga Faavae mo Malu Puipuia o Samoa 2018;
- ❖ Public Administration Sector Plan 2021 – 2025;
- ❖ Tulafono Faatonutonu;
- ❖ Fuafuaga mo puipuiga fa'atekonolosi mo Samoa 2016 – 2021;
- ❖ Taiala mo le Faatinoga o Galuega;
- ❖ Poloai i lalo o Faalavelave Tutupu Faafuasei; ma le
- ❖ Faatonuga i le Puleaina o Tupe 2013.

E. MATAFAIOI A LE MATAGALUEGA

O matafaioi tupito nei a le Matagaluega a le Palemia ma le Kapeneta:

- Tu'uina atu o auauunaga lagolago i le Ofisa o le Ao Mamalu o le Malo, Ofisa o le Fono a Sui Tofia ma le Ofisa o le Palemia, ina ia mautinoa le lelei o le fa'atinoina o a latou matafaioi ma tiute fa'alemalo;
- Ta'imua i le fa'amaopoopoina o faiga fa'avae a le Malo ma le fausiaina o faiga fa'avae ma fautuaga i mataupu tetele e a'afia ai le atunu'u fa'apea le tuliloaina o le fa'atinoina o fa'aiuga fai a le Kapeneta.
- Tu'uina atu o auauunaga lagolago ma fa'afailautusi i le mamalu o le Kapeneta ma le Fono Fa'atonu ina ia mautinoa le lelei o le fa'atinoina o a latou matafaioi ma tiute fa'alemalo;
- Fa'atinoina o auauunaga fa'aso'oupu ma feso'otaiga o mataupu e patino i le Malo i le atoatoa ma le sa'o i se taimi vave.
- Tu'uina atu o fautuaga tau faiga fa'avae mo femalagaiga fa'apea le mataituina o mataupu tau tagata nu'u o Samoa, tusifolau ma pemitā nofo mau fa'apea le va'ava'aiga lelei o tuaoi fa'alemalo aua le malu puipua ma le saogalemu o Samoa; ma
- Tu'uina atu o auauunaga fa'afailautusi mo le komiti mo Tulaga mamalu ma Fa'ailoga Taualoa.

I. VAAIGA MAMAQ:

Ia mautinoa le pulea lelei, saogalemu ma le nofo silafia o tagata Samoa.

O. VAAIGA TAULAI:

Ia faamalosia le faafoeina ma le mata'ituina o faiga faavae ma polokalame mo itutino uma o le Malo, faamalosia le vave tali atu i tulaga tau i le malu puipua o le atunuu, faaleleia le tuuina atu o faamatalaga a le Malo i le atunuu ma siitia le lelei o auauunaga e tuuina atu i Taitai o le atunuu.

U. SINI AUTU

O lo'o fa'amoemoe le Matagaluega e ausia uma nei sini autu i le maea ai o le Tausaga Fa'aletupe 2025/2026.

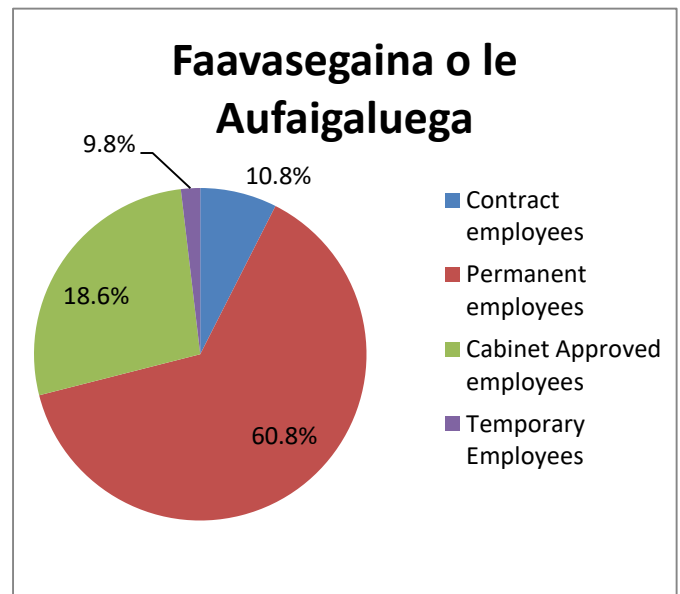
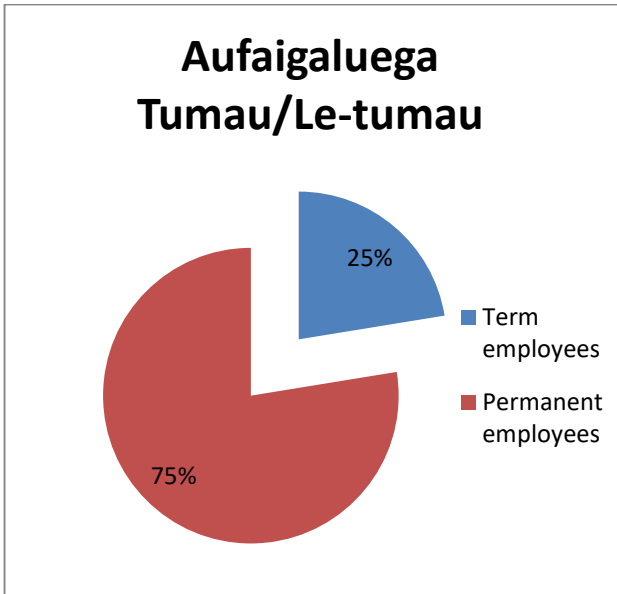
1. Faamalosia faiga faavae, polokalame ma lona mataituina mo le aofiaga o le malo atoa.
2. Siitia le lelei ma le vave o auauunaga lagolago ma faafailautusi.
3. Lelei ma sa'o faamatalaga ma fesootaiga.
4. Mataala ma lelei fesootaiga i le puipua o le atunuu ma tuaoi faalevaomalo.
5. Siitia le vave ona fa'afoisia tulaga lelei, vave le tali atu fa'apea ma fa'aolataga talafeagai mai soo se fa'alavelave matuiā.
6. Lelei ma maualuga le faatinoga o galuega ma matafaioi a le Matagaluega.

F. AOTELEGA O LE AUFALUEGA

Mai i avanoa e 102 ua fa'atumuina i totonu o le Matagaluega, e 75% avanoa faigaluega tumau ae 25% avanoa faigaluega le-tumau e aofia ai avanoa i lalo:

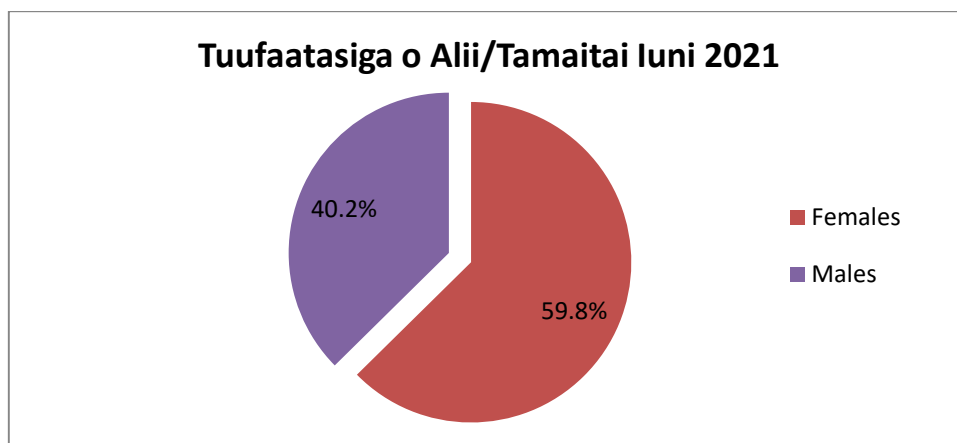
- 11 aufaigaluega konekarate 3 tausaga;
- 4 aufaigaluega i le Ofisa o le Tamaitai Palemia;
- 1 aufaigaluega fa'avaitaimi i le Vaega o Auaunaga Lautele;
- 9 aufaigaluega togi aso o lo'o galulue i le Ofisa o le Ao o le Malo.

O le toatele o nei aufaigaluega o lo'o galulue fa'akonekarate e aofia ai le CEO, DCEO ma ACEOs. O le natura o galuega fa'apenei o lo'o iai se popolega i le tafea ai o tomaiti ma agavaa fa'apulega pe afai e le toe fa'afouina nei konekarate.



Siata 1: Faavasegaina Aufaigaluega

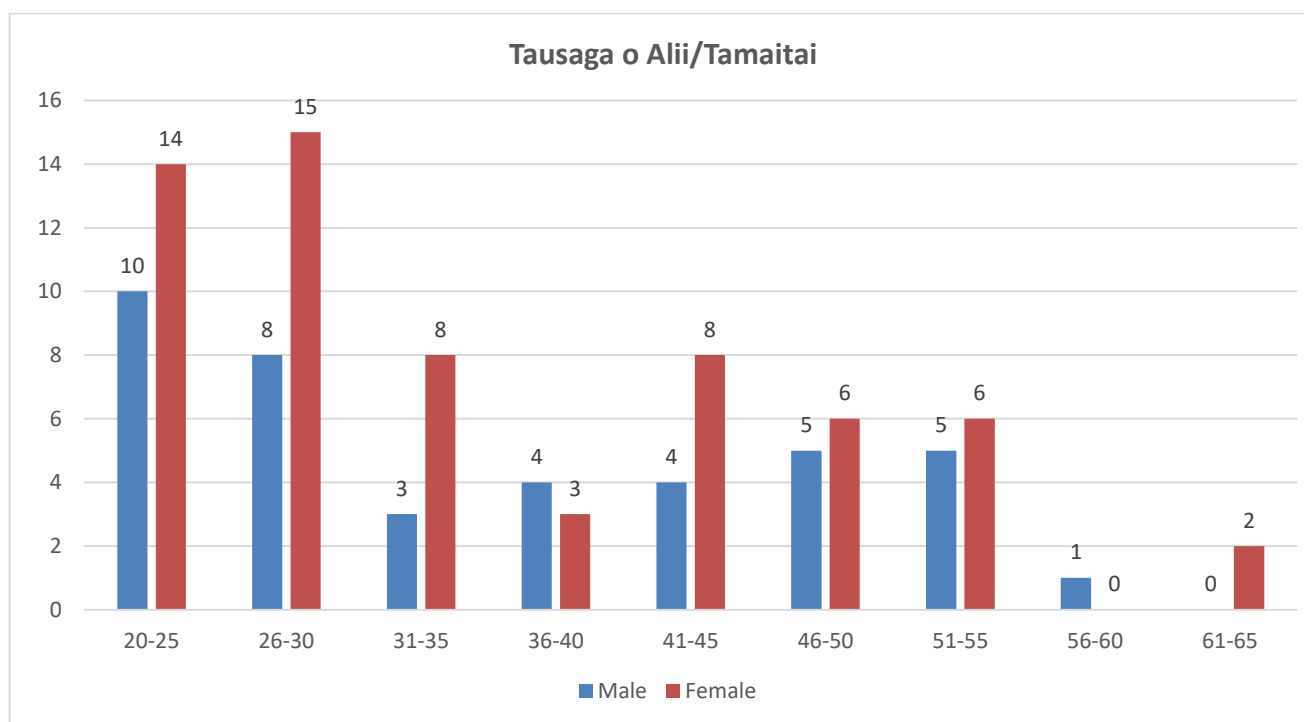
Mai le 102 o le aufaigaluega fa'amauiina i le fa'aiuga o le tausaga fa'aletupe, e 41 alii ae 61 tamaitai.



Siata 2: Tuufaatasiga Alii/Tamaitai

I le aso 30 Iuni 2021, o le faitau aofai o le aufaigaluega a le Matagaluega e 102. Mai leni aofaiga, e 63% tamaitai ae 37% alii e pei ona fa'aailoa atu i le siata i luga.

O le toatele o tamaitai e i le va o le 20 i le 35 tausaga, ao le toatele o alii o le 20 tausaga ma le lata i le 50 tausaga. O le tolu o avanoa i le Pulega o tamaitai ma e i le va o le 40 i le 50 tausaga. O le toa ono o alii i le Pulega o lo’o i le va o le 40 i le 50 monatupu tausaga.



Siata 3: Faavasegaina o Tausaga

1.0 Agavaa o le Aufaigaluega

Aofaiga		Tamaitai	Alii
3	Masters	1	2
3	Post-Graduate	2	1
26	Bachelor	19	7
15	Diploma	8	7
19	Certificate	10	9
17	PSSC	11	6
18	SC	10	8
1	Form 3	0	1
102	AOFAIGA	61	41

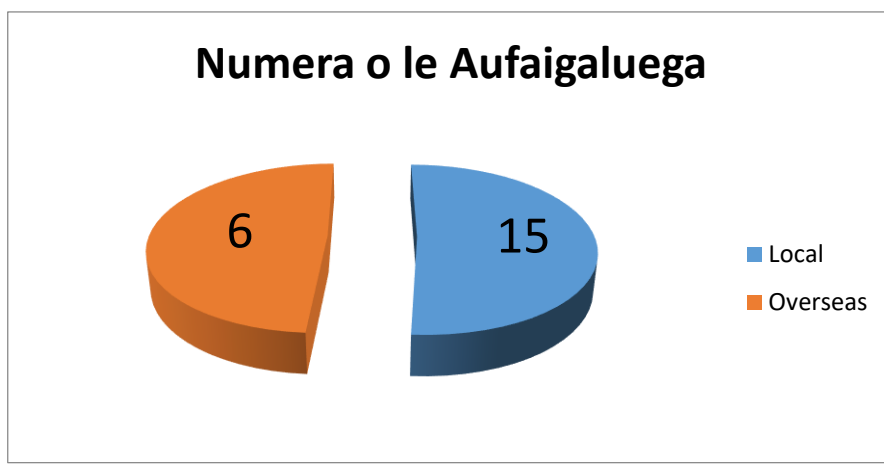
E 32 mai le 102 (31%) o le aufaigaluega a le Matagaluega e iai o latou fa’ailoga tikeri. O le tele o nei fa’ailoga e mai le tatou Iunivesite Aoa o Samoa; ma isi mai le Iunivesite o le Pasefika ma Iunivesite i Niu Sila. O le tele o fa’ailoga tikeri o mataupu tau fa’atufugaga ma fa’apisinisi ma ua talafeagai lelei ma matafaioi tumaoti a le Matagaluega i faiga fa’avae ma pulega lelei.

2.0 Fesuiaga o le Aufaigaluega

	Tulaga	Numera o le Aufaigaluega
1	Faamavae	10
2	Faamuta le auaunaga	1
3	Litaea	3
4	Faaopoopo le tausaga Litaea	3
5	Maea le Konekarate	0
6	Toe-tofia (Konekarate)	2
7	Konekarate Fou	2
8	Aufaigaluega Fou	10
9	Siitia Tulaga faigaluega	6

O le filifiliga ma le faafaigaluegaina o tagata o se faatinoga e faifaipea aua e fesui ai pea le aufaigaluega i le tele o mafuaaga. E aofia ai le siitia o tulaga i totonu lava o le Matagaluega poo isi foi Matagaluega a le Malo, faapea ma pisinisi tumaoti. E toatasi se tagata faigaluega sa faamutalia le auaunaga ina ua faamaonia le soli ai o tulafono tau galuega.

3.0 Aoaoga



Na pau maualalo le numera o aoaoga i atunuu i fafo i totonu o le tausaga fa'aletupe (TF) lenei pe a fa'atusatusa i le tausaga ua mavae ona o le taofia ma le tapunia o femalagaiga a le tele o atunuu o le lalolagi ona o puipuiga o le fa'amai o le Koviti19. E ui i lea, sa mafai ona maua mai pea ni avanoa se 6 i aoaoga i fafo, e fa'aaogaina ai le Zoom lea sa auai iai le aufaigaluega mai le Vaega o Femalagaiga. O nei aoaoga sa tuufaatasia faapitoa mo le siitia o agavaa ma tomai o i latou o loo galulue i puipuiga o lo tatou tuaoi faavaomalo, i le fausia ma le mataituina o Faiga Faavae i le puipuiga o tuaoi ma aafiaga.

O aoaoga uma sa faatino i totonu o le atunuu, sa faatautaia lea e le Komisi o Galuega a le Malo, e ala i tomai lautele i totonu o Matagaluega ma Faalapotopotoga a le Malo. O nei aoaoga ua mafai ai ona maua le avanoa e siitia ai le auaunaga mo le mamalu lautele (customer service) i totonu o le Matagaluega, aemaise lava i le aufaigaluega fou a le Malo.

O lo'o taoto le fuafuaga a le Matagaluega i le faasoaina o tomai ma agavaa uma o lo'o maua e i latou o auai atu i aoaoga i atunuu i fafo fa'apea ma Samoa ne. O lea faiga o lo'o fa'asoa atu i isi tagata faigaluega, e ala i aoaoga faapitoa, ina ia siitia ai foi lo latou tomai ina ia tuuina ma faatino ma le mautinoa ma le atoatoa galuega uma a le Matagaluega. O le Continuous Learning Dialogue (CLD) a le Matagaluega o loo mafai ai lea alafua. O lona faatinoga, e fa'alua ona faatino i le masina ma e fa'aauau pea lea e fa'asoa ai tomai ma agavaa e fa'aatu i le aufaigaluega laiti ma i latou faatoa amata i le

Matagaluega, tusa lava pe leai ni aoaoga sa faatino i lea vaitaimi.. Sa fa'atautaia foi aoaoga mo le aufaigaluega fou i totonu o leni tausaga fa'aletupe.

G. AOTELEGA O LE TALA O LE TUPE O LE TAUSAGA FAALETUPE 2020/2021

O le aofaiga o vaega tupe a le Matagaluega i le tausaga faaletupe 2020-2021 e \$7,862,335, ma e 7% ua pau ai mai le tausaga faaletupe 2019 - 2020. O loo auiliili atu i lalo le aofaiga o vaega tupe a vaega taitasi, faatasi ai ma tupe faaalu ma tupe o loo totoe mai i lenei tausaga faaletupe.

Tulaga o le tala o le tupe a le Matagaluega i le tausaga faaletupe 2020/2021			
Tupe Faaalu:			
Vaega Faatino a le Matagaluega	Tupe Faamaonia	Tupe Faaalu	(OVA)/TOTOE
1.1 - Ofisa o le Ao Mamalu o le Malo	\$549,531	\$549,203	\$328
1.2 - Ofisa o le Fono Sui Tofia	\$212,596	\$212,410	\$186
2.0 - Faufautua mo Faiga Faavae I le Palemia	\$373,111	\$372,927	\$183
3.0 - Auaunaga Lagolago mo le Tamaitai Palemia	\$467,362	\$466,958	\$404
4.0 - Tuuina atu o faiga faavae mo femalagaiga	\$1,387,804	\$1,383,980	\$3,824
5.0 - Failautusi a le Kapeneta	\$585,031	\$584,760	\$271
6.1 - Vaega o Sooupu ma Fesootaiga	\$855,041	\$854,910	\$131
7.0 - Faamatalaga Faatekonolosi	\$363,156	\$363,249	\$(93)
8.0 - Vaega o Faufautua ma le Tuliloaina o Faiga Faavae	\$702,852	\$702,886	\$(33)
AOFAIGA	\$5,496,484	\$5,491,283	\$5,201

<u>Faamatalaga o Galuega e Avea ai ma Sui o le Malo</u>	<u>Tupe Faamaonia</u>	<u>Tupe Faaalu</u>	<u>(OVA)/TOTOE</u>
Totogifuapauina			
PIDC Totogifuapauina o le tausaga	\$8,353	\$8,353	0
Feagaiga mo le Fefa'atauiga o Aupega	<u>\$8,200</u>	<u>\$2,896</u>	<u>\$5,304</u>
	\$16,553	\$11,249	\$5,304
Aso Faapitoa			
Fua a Amerika Samoa	<u>\$60,000</u>	\$ -	\$60,000
Talosaga & Anapogi	<u>\$15,000</u>	<u>\$12,303</u>	<u>\$2,697</u>
	\$75,000	\$12,303	\$62,697
Faiga Faavae a le Malo			
Faatauina o Tusi Folau	\$710,000	\$710,000	0
Penisiona	\$14,400	\$14,400	0
Sisitema mo Femalagaiga	\$261,233	\$254,665	\$6,568
Komiti o fualaau aina e le fa'aaogaina ai ni vailaau	\$25,770	\$14,250	\$11,520
Vaega o Soligatulafono Faavaomalo	\$50,500	\$31,988	\$18,512
Faatalatalanoaga o Samoa e Lua	\$50,000	\$ -	\$50,000
Komiti Faufautua a le Kapeneta	\$30,000	\$18,750	\$11,250
Taiala o le EDMS	\$83,000	\$68,409	\$14,591
Faatautoga o Minisita o le Kapeneta	\$30,000	\$8,639	\$21,361
	\$1,254,903	\$1,121,101	\$133,802
Totogi & Lisi			
Lisi o le Fale o le Malo	\$562,318	\$562,318	0
Nofo totogi & Lisi-Faleolo (Ofisa Femalagaiga)	\$34,144	\$33,751	\$393
Nofo totogi & Lisi - PIDC	\$54,920	\$54,917	\$3
VAGST Galuega Faatino	\$368,013	\$374,681	\$(6,668)
AOFAIGA	\$2,365,851	\$2,170,320	\$195,531

Tupe Maua: O loo faailoa atu i lalo le aofaiga o vaega tupe sa faapea ona aoina mai e le Matagaluega mai le Vaega o Femalagaiga ma le Nusipepa a le Savali ma isi tupe maua mo le Matagaluega.

<u>Tupe Faaola</u>	<u>Fuafuaga</u>	<u>Tupe Aoina mai</u>	<u>(OVA)/TOTOE</u>
Femalagaiga	\$ 6,453,764-00	\$2,711,345.00	\$3,742,419
Sooupu ma Fesootaiga	\$ 400,000-00	\$259,285.00	\$140,715
Isi Tupe Maua		\$ 397	\$397
AOFAIGA	\$6,853,764	\$2,971,027	\$3,883,531
Pasene o Tupe Aoina			43%

*E lei maea ona sueina tusi o le Matagaluega ma e ono suia nei fa'amaumauga pea maea le galuega a le Ofisa o le Suetusi Sili.

II. GALUEGA NA AUSIA E VAEGA TAITASI I LE TAUSAGA FAALETUPE 2020/2021

O le vaega leni o le Lipoti o le a auiliili ai matati'a na ausia e Vaega taitasi a le Matagaluega e tusa ma Fuataga o Fa'atinoga o Galuega sa galue ai le Vaega ia.

A. OFISA O LE AO O LE MALO MA SUI O LE FONO A SUI TOFIA

O le matafaioi o le Ofisa o le Ao o le Malo, o le tuuina atu lea o le auaunaga lagolagosua ma le faafailautusi i le Ao o le Malo MA Sui o le Fono a Sui Tofia ina ia mautinoa ai le mafai ona faatino o latou tiute faale-Malo.

E aofia ai:

- Tauaaoina atu o faaiuga a le Kapeneta i le Ao o le Malo mo lana faamaoniga.
- Faamaopoopo ia faamaumauga uma mo le faamaoniga e le Ao o le Malo.
- Faafae ia asiasiga faale-Malo ma asiasiga i taimi faatulagaina.
- Faafae le malu puipuia ma le lelei faatino o le auai atu o le Ao o le Malo ma Sui o le Fono a Sui Tofia i polokalame faale-Malo, valaaulia ma isi.
- Faafae ma fuafua sauniga faalemalo e talimalo ai le Ao o le Malo ma Sui o le Fono a Sui Tofia.
- Faafae malaga faale-Malo ma malaga faaleaiga a le Ao o le Malo ma Sui o le Fono a Sui Tofia i tulaga aloaia.

O galuega faatino nei ua mafai ona ausia e le Ofisa o le Ao o le Malo i leni tausaga faaletupe 2020/2021:

So'otaga i Taunuuga Aoao Tetele:

Sustainable Development Goals 2030: O sini autu nei ua fa'aogaina uma e Atunuu o le Lalolagi i le 2015 e tali atu ai i le fa'agataina o le mativa, puiupui le paneta ma ia mautinoa le filemu ma le manuia o tagata uma i le 2030.

S.A.M.O.A Pathway Outcome Statements: Small Island Developing States Accelerated Modalities of Action.

Pacific Framework for Regionalism: "taulai i talanoaga fa'avaomalo ma maliliega e tali ai fa'afitauli aoao tetele, e aofia ai le galulue fa'atasi, tuufa'atasia o punaoa ma fetufaa'i fa'aiuga fai"

Samoa 2040 Outcomes: "O se vaai mamao lea i avanoa tumaoti mo le tamaoaiga e fa'aleleia atili ai le atinae o Samoa i le tausaga 2040."

Tapulaa Fa'atulagaina mo 2020/2021 (Fuataga o	Sootaga o Taunuuga Fa'aleatunuu	Tapulaa i	Tulaga o le	Fa'amatalaga
---	---------------------------------	-----------	-------------	--------------

Fa'atinoga) ²	Taiala mo le Atinae o Samoa - 2016/17-2019/2020	Fuafuaga a le Public Administration Sector	Fuafuaga Autasi MPMC 2017-2021	le Paketi	Fa'atinoga (Fa'alana)	
<p>Siitia le lelei o le auunaga lagolago faafailautusi i le Ao Mamalu o le Malo e fua i vaega nei:</p> <ul style="list-style-type: none"> - numeraga o pepa mo le faamaoniga a le Ao o le Malo -numera o sauniga mo le tauaoina o faailoga ma faamatalaga -numera o faatasiga ma fiafiaga e talimalo ai le Ao Mamalu o le Malo. -numera o malaga e tapenaina mo le Ao Mamalu o le Malo -pasene o tusi ma faamatalaga e saunia mo le Ao o le Malo na te faamaonia ma ioeina. 	<p><u>SDS 2016/2017 – 2019/2020.</u> Vaega Faamuamua 1. Tamaoiga Vaega Faamuamua 2. Soifuaga Lautele Vaega Faamuamua 3. Atinae Tetele Vaega Faamuamua 4. Siosiomaga</p>	<p><u>PASP 2019/2021 – 2021/2024 - 2025.</u> Autu 1.1: Auaunaga mo le mamalu lautele Autu 1.2: Faamalositia le manino ma mafai ona tali atu Autu 2.1 Siitia le fausia o faiga faavae</p>	<p>Vaiga Mamao Ia mautinoa le pulea lelei, saogalemu ma le nofo silafia o tagata Samoa</p> <p>Vaiga Taulai Ia faamalositia le faafeina ma le mata'ituina o faiga faavae ma polokalame mo itutino uma o le Malo ma ia siitia le puipuiga o le Atunuu. Sini Autu 2. si'itia le lelei ma le vave o auunaga lagolago ma fa'afailautusi Sini Autu 5. lelei ma maualuga le fa'atinoga o galuega ma matafaioi a le matagaluega.</p>	<p>480 16 9 4 100%</p>		<p>Fa'auauina pea le lelei o le galuega lagolago tuuina atu mo le Afioga i le Ao o le Malo ona o le siitia atu ai o le Ofisa o le Failautusi i le Maota i Vailele. Sa mafai ona ausia le 100% o tusi faamaonia sa tuuina atu i lana Afioga.</p> <ul style="list-style-type: none"> • 318 tusi faamaonia • 1 sauniga faailoga taualoga • 5 sauniga faale-malo • leai ni malaga <p>Faamaonia le pau maualalo o le numeraga o tusi faamaonia o le auese ai ona o le tapunia ai o tuaoi faavaomalalo i le KOVITI19. Faamaonia foi le 100% o le faatinoga o tusitusiga uma e oo atu i lana Afioga. Sa mafai ona faataunuina atoa, poo se vaega pe tolopoina foi nisi o galuega e pei o sauniga o faailoga taualoga, sauniga faale-malo ma malaga ona o vavao o le KOVITI19.</p>
<p>Fausiaina o le Faiga Faavae mo faamanuiaga mo le Ao Mamalu o le Malo ma Sui o le Fono a Sui Tofia</p>	<p><u>SDS 2016/2017 – 2019/2020.</u> Vaega Faamuamua 1. Tamaoiga Vaega Faamuamua 2. Soifuaga Lautele Vaega Faamuamua 3. Atinae Tetele</p>	<p><u>PASP 2019/2021 – 2021/2024 - 2025.</u> Autu 1.1: Auaunaga mo le mamalu lautele Autu 1.2: Faamalositia le manino ma mafai ona tali atu Autu 2.1 Siitia le fausia o faiga faavae</p>	<p>Sini Autu 2. si'itia le lelei ma le vave o auunaga lagolago ma fa'afailautusi Sini Autu 5. lelei ma maualuga le fa'atinoga o galuega ma matafaioi a le matagaluega.</p>	<p>Faiga Faavae mo faamanuiaga mo le Ao Mamalu o le Malo ma Sui o le Fono a Sui Tofia faamaeaina</p>		<p>Ua maea tapenaina le faiga faavae mo faamanuiaga e agavaa iai le Ao o le Malo ma Sui o le Fono a Sui Tofia, ma ua tuuina atu i le Ofisa o le Loia Sili mo le tapenaina o le Tulafono Faatonutonu.</p>

² As in the 2019/2020 Budget Measures

	Vaega Faamuamua 4. Siosiomaga			ia Iuni 2020.		
Siitia le lelei o auaunaga faafailautusi i Sui o le Fono o Sui Tofia e fua i: • Numera of pepa kapeneta e fesootai i Sui Ao i totonu o le 24 itula. • Numera o faamaumauga e tuuina atu i Sui Ao mo le faamaoniga i totonu o le 24 itula. • Numera o sauniga faalemalo e talimalo ai Sui Ao e tapenaina ae lei oo i le aso e faatino ai (pei o sauniga mo le tauaaoina o faailoga ma faamatalaga). • Numera o malaga e tapenaina mo Sui Ao.	<u>SDS 2016/2017 – 2019/2020.</u> Vaega Faamuamua 1. Tamaoaiga Vaega Faamuamua 2. Soifuaga Lautele Vaega Faamuamua 3. Atinae Tetele Vaega Faamuamua 4. Siosiomaga	<u>PASP 2019/2021 – 2021/2024 - 2025.</u> Autu 1.1: Auaunaga mo le mamalu lautele Autu 1.2: Faamalosia le manino ma mafai ona tali atu Autu 2.1 Siitia le fausia o faiga faavae	Sini Autu 2. si'itia le lelei ma le vave o auaunaga lagolago ma fa'afailautusi Sini Autu 5. lelei ma maualuga le fa'atinoga o galuega ma matafaioi a le matagaluega.	158 40 01 6		E lei tuua e le Ao o le Malo le atunuu i lenei TF ona o vavao o le KOVITI 19 i tuaoi faavaomalo, o lea sa ia tauave uma ai le faamaoniga o tusi e afea lona ofisa.
Tuuina atu auaunaga lagolago ma faafailautusi Sui Ao i se tulaga pito sili ona lelei ma maualuga	<u>SDS 2016/2017 – 2019/2020.</u> Vaega Faamuamua 8. Soifuaga Lautele	<u>PASP 2019/2021 – 2021/2024 - 2025.</u> Autu 1.1: Auaunaga mo le mamalu lautele Autu 1.2: Faamalosia le manino ma mafai ona tali atu Autu 2.1 Siitia le fausia o faiga faavae	Sini Autu 2. si'itia le lelei ma le vave o auaunaga lagolago ma fa'afailautusi Sini Autu 5. lelei ma maualuga le fa'atinoga o galuega ma matafaioi a le matagaluega.	Fausia le Auala o Fa'atinoga mo le Fa'amasani (Orietation Manual) mo Sui o le Fono a Sui Tofia ia Iuni 2021.		Ua maea tapenaina le tusi taiala faamasani. O lenei taiala ua aofia uma ai faamatalaga tataua e ao ona silafia e le Ao o le Malo faapea Sui o le Fono a Sui Tofia i tiute uma faaofisa.

I lona aotelega, sa mafai e le Ofisa ona tuuina atu le auaunaga lagolago i le afoaga i le Ao o le Malo ma Sui o le Fono a Sui Tofia i le atoatoa e tusa ma fuataga o galuega faatino o le TF 2020/2021.

E. OFISA O LE PALEMIA

O le matafaioi o le Ofisa o le Palemia o le tuuina atu lea o le auaunaga lagolagosua ma le faafailautusi i le Palemia ina ia mautinoa le sologa lelei o le faatinoina o galuega i aso taitasi. E aofia ai:

- Faafoe le faatulagaina o fonotaga aloaia a le Palemia
- Faafoe faamaumauga e tuuina mai totonu ma tuuina atu i fafo mo le faamaoniga e le Palemia.
- Faafoe le puipuiga o le Palemia i le 24 itula.
- Faafoe vaega uma i le auai atu o le Palemia i Polokalame Faale-Malo, valaaulia ma malaga Faale-Malo.
- Tuuina atu auaunaga tau sooupu mo le atunuu lautele ma faatino ia suesuega ma tuuina atu fautuaga i le Palemia i mataupu lautele.

O galuega faatino nei ua mafai ona ausia e le Ofisa o le Palemia i lenei tausaga faaletupe 2020/2021:

<u>So'otaga i Taunuuga Aoao Tetele:</u>						
<i>Sustainable Development Goals 2030:</i> O sini autu nei ua fa'aaogaina uma e Atunuu o le Lalolagi i le 2015 e tali atu ai i le fa'agatania o le mativa, puiupui le paneta ma ia mautinoa le filemu ma le manuia o tagata uma i le 2030.						
<i>S.A.M.O.A Pathway Outcome Statements:</i> Small Island Developing States Accelerated Modalities of Action.						
<i>Pacific Framework for Regionalism:</i> "taulai i talanoaga fa'avaomalo ma maliliega e tali ai fa'afitauli aoao tetele, e aofia ai le galulue fa'atasi, tuufa'atasia o punaoa ma fetufaa'i fa'aiuga fai"						
<i>Samoa 2040 Outcomes:</i> "O se vaai mamao lea i avanoa tumaoti mo le tamaoiga e fa'aleleia atili ai le atinae o Samoa i le tausaga 2040."						
Tapulaa Fa'atulagaina mo 2020/2021 (Fuataga o Fa'atinoga) ³	Sootaga o Taunuuga Fa'aleatunuu			Tapulaa i le Paketi	Tulaga o le Fa'atinoga (Fa'alanu)	Fa'amatalaga
	Taiala mo le Atinae o Samoa - 2016/17-2019/2020	Fuafuaga a le Public Administration Sector	Fuafuaga Autasi MPMC 2017-2021			
Siitia le faatinoga o auaunaga faafailautusi e tuuina atu i le	<u>SDS 2016/2017 – 2019/2020.</u>	<u>PASP 2019/2021 – 2021/2024 - 2025.</u> Autu 1.1: Auaunaga mo le mamalu lautele Autu 1.2: Faamalositia	Vaaiga Mamao Ia mautinoa le pulea lelei, saogalemu ma le nofo silafia o tagata Samoa Vaaiga Taulai	100%		Ausia le tapulaa i le 100%. Sa lesitalaina ma tufatufaina atu i taimi talafeagai tususiga ma tali uma na oo mai le ofisa. E leai ni faasea na oo mai.

³ As in the 2019/2020 Budget Measures

<p>Palemia e fuatia i le pasene o tusi ma lipoti ua mae'a tapena ma sainia e le Palemia mo le tufatufaina.</p>	<p>Vaega Faamuamua 1. Tamaoiga Vaega Faamuamua 2. Soifuaga Lautele Vaega Faamuamua 3. Atinae Tetele Vaega Faamuamua 4. Siosiomaga</p>	<p>le manino ma mafai ona tali atu Autu 1.3: Faamalosia fesootaiga i itu mavae o le tamaoiga ma faalauiloa Autu 2.1 Siitia le fausia o faiga faavae.</p>	<p>Ia faamalosia le faafoeina ma le mata'ituina o faiga faavae ma polokalame mo itutino uma o le Malo ma ia siitia le puipuiga o le Atunuu. Sini Autu 2. si'itia le lelei ma le vave o auunaga lagolago ma fa'afailautusi Sini Autu 5. lelei ma maualuga le fa'atinoga o galuega ma matafaioi a le matagaluega.</p>			
<p>Siitia le faatinoga o galuega soosootauau mo mataupu e moomia ai le ioega a le Palemia mo Fonotaga a le Kapeneta e fuatia i le pasene o PK ua mae'a sainia e le Palemia faatusatusa i le numera o mataupu tuuina mai ile Ofisa.</p>	<p><u>SDS 2016/2017 – 2019/2020.</u> Vaega Faamuamua 1. Tamaoiga Vaega Faamuamua 2. Soifuaga Lautele Vaega Faamuamua 3. Atinae Tetele Vaega Faamuamua 4. Siosiomaga</p>	<p><u>PASP 2019/2021 – 2021/2024 - 2025.</u> Autu 1.1: Auaunaga mo le mamalu lautele Autu 1.2: Faamalosia le manino ma mafai ona tali atu Autu 1.3: Faamalosia fesootaiga i itu mavae o le tamaoiga ma faalauiloa Autu 2.1 Siitia le fausia o faiga faavae.</p>	<p>Sini Autu 2. si'itia le lelei ma le vave o auunaga lagolago ma fa'afailautusi Sini Autu 5. lelei ma maualuga le fa'atinoga o galuega ma matafaioi a le matagaluega.</p>	<p>100%</p>		<p>Sa faamaonia ma sainia e le afioga i le Palemia PK, Pepa Faataamilo ma Lipoti o Faatalatanoaga o Avanoa mai le PSC ma tufatufaina atu i le Kapeneta faapea Matagaluega i taimi talafeagai</p>
<p>Siitia le faatinoga o matafaioi soosootauau mo le faamautuina o fonotaga ma avanoa e feiloai ai ma le Palemia e fuatia ile pasene o fonotaga ma avanoa o feiloaiga ua faataunuuina faatusatusa i fonotaga/avanoa fuafuaina.</p>	<p><u>SDS 2016/2017 – 2019/2020.</u> Vaega Faamuamua 1. Tamaoiga Vaega Faamuamua 2. Soifuaga Lautele Vaega Faamuamua 3. Atinae Tetele Vaega Faamuamua 4.</p>	<p><u>PASP 2019/2021 – 2021/2024 - 2025.</u> Autu 1.1: Auaunaga mo le mamalu lautele Autu 1.2: Faamalosia le manino ma mafai ona tali atu Autu 1.3: Faamalosia fesootaiga i itu mavae o le tamaoiga ma faalauiloa Autu 2.1 Siitia le fausia o faiga faavae.</p>	<p>Sini Autu 2. si'itia le lelei ma le vave o auunaga lagolago ma fa'afailautusi Sini Autu 5. lelei ma maualuga le fa'atinoga o galuega ma matafaioi a le matagaluega</p>	<p>100%</p>		<p>Ausia le tapulaa i.e. 95% o faatalanoaga sa faataunuuina ae 5% sa toe tolopoina. Faamauina i totonu o lenei piriota le pau maualalo o le numera o fonotaga ma faatalanoaga ona o le KOVITI19.</p>

	Siosiomaga					
Siitia le tulaga o le galulue faatasi ma Matagaluega/Faalapotopotoga ina ia mautinoa le vave tuuina atu o saunoaga autu/lauga i le Palemia e fuatia i le pasene o lauga ua taliaina e le Palemia i totonu o le 2 aso a'o lumanai se faamoemoe faatusatusa i le aofaiga o polokalame faamauiina i totonu o le Fuafuaga Faaletausaga o Polokalame ale Malo.	<u>SDS 2016/2017 – 2019/2020.</u> Vaega Faamuamua 1. Tamaoaiga Vaega Faamuamua 2. Soifuaga Lautele Vaega Faamuamua 3. Atinae Tetele Vaega Faamuamua 4. Siosiomaga	<u>PASP 2019/2021 – 2021/2024 - 2025.</u> Autu 1.1: Auaunaga mo le mamalu lautele Autu 1.2: Faamalosia le manino ma mafai ona tali atu Autu 1.3: Faamalosia fesootaiga i itu mavae o le tamaoaiga ma faalauiloa Autu 2.1 Siitia le fausia o faiga faavae.	Sini Autu 2. si'itia le lelei ma le vave o auaunaga lagolago ma fa'afailautusi Sini Autu 5. lelei ma maualuga le fa'atinoga o galuega ma matafaioi a le matagaluega	100%		Ausia le 100% o le tapulaa. O lauga/tautalaga i sauniga/polokalame uma i totonu o lenei piriota sa maua mai i taimi talafeagai ma tuuina atu i lana afioga. E tusa ai ma le faiga faavae a le Kapeneta na o le faasamoa o lauga o le a saunoa iai le Palemia ao le faapalagi o le tufatufaina i le auvalaaulia ma le au faasalalau.
Siitia le tuufaatasia o auala mo le tulaga o le saogalemu ma le malupuipua o le Palemia e fuatia i le pasene o tapenaga ma auaunaga saunia ma mataituina e i latou uma ua gafa ma le saogalemu ma le puipugamalu o le Palemia..	<u>SDS 2016/2017 – 2019/2020.</u> Vaega Faamuamua 1. Tamaoaiga Vaega Faamuamua 2. Soifuaga Lautele Vaega Faamuamua 3. Atinae Tetele Vaega Faamuamua 4. Siosiomaga	<u>PASP 2019/2021 – 2021/2024 - 2025.</u> Autu 1.1: Auaunaga mo le mamalu lautele Autu 1.2: Faamalosia le manino ma mafai ona tali atu Autu 1.3: Faamalosia fesootaiga i itu mavae o le tamaoaiga ma faalauiloa Autu 2.1 Siitia le fausia o faiga faavae.	Sini Autu 2. si'itia le lelei ma le vave o auaunaga lagolago ma fa'afailautusi Sini Autu 5. lelei ma maualuga le fa'atinoga o galuega ma matafaioi a le matagaluega	100%		Ausia le tapulaa mo le galulue faatasi i le puipuga o le Palemia i le tulaga tau nofoaga ma fonotaga a Ofisa o le Malo aemaise le faatinoga o le Faiga Faavae mo le Malu Puipua o Samoa lea e taiulu ai le Palemia.

E pei o le Vaega a le HOS ma le COD, sa mafai e le Vaega o loo tuuina atu le auaunaga lagolago i le afioga a le Palemia ona ausia le sili atu o fuataga o galuega faatino sa fuafuaina. O nei matatia na mafai ai e lana afioga ona faataunuuna ona tiute ma matafaioi mo le atunuu.

I. VAEGA O FAUTUAGA TAU FAIGA FAAVAE I LE PALEMIA

O le matafaioi A le Vaega o Fautuaga Tau Faiga Faavae i le Palemia o le tuuina atu lea o fautuaga tau faiga faavae i le Palemia ma le Kapeneta.

E aofia ai:

- Taimua i le fausiaina ma le iloiloaina o faiga faavae i totonu o le Malo.
- Galulue soosootauau ma Matagaluega ma Faalapotopotoga a le Malo, Faalapotopotoga tumaoti ma nuu ma Afioaga i le tuuina atu o fautuaga tau faiga faavae i le Palemia ma le Kapeneta.
- Taimua i le faatautaiga o suesuega i mataupu tau faiga faavae mai fafo e aafia ai lo tatou atunuu o Samoa.
- Faamalositia ia taiala mo le taitaiina o le Malo o Samoa.
- Faafae ia fuafuaga a le Komiti mo le puipuiga o Samoa.
- Faatautaia polokalame mo le tuuina atu o faailoga taualoa e tusa ai ma aiaiga o le Tulafono.
- Tuuina atu ia fautuaga tau faiga faavae i le Komiti mo le Faafaeina o Faiga Faavae

O galuega faatino nei ua mafai ona ausia e le Vaega o Fautuaga Tau Faiga Faavae i le Palemia i leni tausaga faaletupe 2020/2021:

<u>So'otaga i Taunuuga Aoao Tetele:</u>						
<i>Sustainable Development Goals 2030:</i> O sini autu nei ua fa'aaogaina uma e Atunuu o le Lalolagi i le 2015 e tali atu ai i le fa'agataina o le mativa, puiupui le paneta ma ia mautinoa le filemu ma le manuia o tagata uma i le 2030.						
<i>S.A.M.O.A Pathway Outcome Statements:</i> Small Island Developing States Accelerated Modalities of Action.						
<i>Pacific Framework for Regionalism:</i> “taulai i talanoaga fa'avaomalo ma malilie e tali ai fa'afitauli aoao tetele, e aofia ai le galulue fa'atasi, tuufa'atasia o punaoa ma fetufaa'i fa'aiuga fai”						
<i>Samoa 2040 Outcomes:</i> “O se vaai mamao lea i avanoa tumaoti mo le tamaoiga e fa'aleleia atili ai le atinae o Samoa i le tausaga 2040.”						
Tapulaa Fa'atulagaina mo 2020/2021 (Fuataga o Fa'atinoga) ⁴	Sootaga o Taunuuga Fa'aleatunuu			Tapulaa i le Paketi	Tulaga o le Fa'atinoga (Fa'alanu)	Fa'amatalaga
	Taiala mo le Atinae o Samoa - 2016/17-2019/2020	Fuafuaga a le Public Administration Sector	Fuafuaga Autasi MPMC 2017-2021			
			Vaaiga Mamao	O		O leni galuega e faifai pea ma o loo galulue

⁴ As in the 2019/2020 Budget Measures

Vave ma saunia lelei fautuaga mo le Palemia	<u>SDS 2016/2017 – 2019/2020.</u> Vaega Faamuamua 1. Tamaoaiga Vaega Faamuamua 2. Soifuaga Lautele Vaega Faamuamua 3. Atinae Tetele Vaega Faamuamua 4. Siosiomaga	<u>PASP 2019/2021 – 2021/2024 - 2025.</u> Autu 1.2: Faamalosalia le manino ma mafai ona tali atu Autu 1.3: Faamalosalia fesootaiga i itu mavae o le tamaoaiga ma faalauiloa Autu 2.1 Siitia le fausia o faiga faavae.	Ia mautinoa le pulea lelei, saogalemu ma le nofo silafia o tagata Samoa Vaiga Taulai Ia faamalosalia le faafoeina ma le mata'ituina o faiga faavae ma polokalame mo itutino uma o le Malo ma ia siitia le puipuiga o le Atunuu. Sini Autu 1: Faamalosalia le faafoeina ma le mata'ituina o faiga faavae ma polokalame mo itutino uma o le malo. Sini Autu 3: Lelei ma sa' o fa'amatalaga ma feso'ota'iga. Sini Autu 4: Mataala ma lelei fesootaiga i le puipuia o le atunuu ma tuaoi fa'ava-o-malo.	Fautuaga uma tau faiga faavae e tuuina mai e Matagalega ma Faalapotopotoga e tataua ona tuuina atu i le Palemia i totonu o le lua vaiaso		faatasi ai ma le Ofisa o le Failautusi a le Palemia; o fautuaga uma mai isi Matagaluega faapea le MPMC o loo tuuina atu i le PM i taimi talafeagai.
Vave ona tuuina atu Lipoti a le Komiti e Faafoeina Faiga Faavae a le Malo i le Afioga i le Palemia ma le Kapeneta	<u>SDS 2016/2017 – 2019/2020.</u> Vaega Faamuamua 1. Tamaoaiga Vaega Faamuamua 2. Soifuaga Lautele Vaega Faamuamua 3. Atinae Tetele Vaega Faamuamua 4. Siosiomaga	<u>PASP 2019/2021 – 2021/2024 - 2025.</u> Autu 1.2: Faamalosalia le manino ma mafai ona tali atu Autu 1.3: Faamalosalia fesootaiga i itu mavae o le tamaoaiga ma faalauiloa Autu 2.1 Siitia le fausia o faiga faavae.	Sini Autu 1: Faamalosalia le faafoeina ma le mata'ituina o faiga faavae ma polokalame mo itutino uma o le malo. Sini Autu 3: Lelei ma sa' o fa'amatalaga ma feso'ota'iga. Sini Autu 4: Mataala ma lelei fesootaiga i le puipuia o le atunuu ma tuaoi fa'ava-o-malo.	Valu Lipoti tuuina atu.		Ua mafai nei ona faamalosalia le galulue faatasi i le fausiaina o faiga faavae a le Malo tauala mai i le Komiti o Faiga Faavae a le Malo(NPCC). I lenei TF, ua aofia uma ai ma faalapotopotoga a le Malo, ua atoatoa ai se fautuga e tuuina atu i le Kapeneta mai i itutino uma o le Malo. E ui o le numera o lipoti o loo fua i luga o faiga faavae e faamaonia e le Komiti, ae ua faamauina le anoa o fautuaga tau faiga faavae mo Samoa o loo tuuina atu i le Kapeneta.
Vave tuuina atu o Lipoti Fa'alekuata e tuliloaina ai le fa'atinoina o fa'aiuga a le	<u>SDS 2016/2017 – 2019/2020.</u> Vaega	<u>PASP 2019/2021 – 2021/2024 - 2025.</u> Autu 1.2: Faamalosalia	Sini Autu 1: Faamalosalia le faafoeina ma le mata'ituina o faiga faavae ma	Tapena lipoti e 4 i le tausaga		Faamaonia e le Kapeneta lipoti faalekuata e fa mo le mataituina o le faatinoga o galuega. O isi galuega sa faatino e aofia ai;

Kapeneta.	<p>Faamuamua 1. Tamaoaiga Vaega</p> <p>Faamuamua 2. Soifuaga Lautele Vaega</p> <p>Faamuamua 3. Atinae Tetele Vaega</p> <p>Faamuamua 4. Siosiomaga</p>	<p>le manino ma mafai ona tali atu</p> <p>Autu 1.3: Faamalosia fesootaiga i itu mavae o le tamaoaiga ma faalauiloa</p> <p>Autu 2.1 Siitia le fausia o faiga faavae.</p>	<p>polokalame mo itutino uma o le malo.</p> <p>Sini Autu 3: Lelei ma sa'o fa'amatalaga ma feso'ota'iga.</p> <p>Sini Autu 4: Mataala ma lelei fesootaiga i le puipuia o le atunuu ma tuaoi fa'ava-o-malo.</p>	<p>mo le faamaonig a a le Kapeneta i le faagasolog a ai o le faatinoga o faaiuga a le Kapeneta TF 2019/2020.</p> <ul style="list-style-type: none"> • Faatino iloilogia o faaiuga a le Kapeneta • Faatautaia faatalatala noaga ma Matagaluega ma Faalapotopotoga a le Malo e faatatau i le laasaga ua iai le faatinoga o faaiuga a le Kapeneta. • Asiasi galuega o loo faagasolo le faatinoga 		<ul style="list-style-type: none"> • Iloilogia o Faaiuga a le Kapeneta • Faatalanoaga taitoatasi ma Matagaluega ma Faalapotopotoga, faatasi ai ma Asiasiga o Galuega <p>Tuuina atu le fesoasoani i asiasiga a le CDC i le faaaogaina ai o le drone pueina ai ata o poloketi tetele a le Malo.</p>
-----------	---	---	--	--	--	---

				pe a moomia		
Aso e tuuina atu ai le Lipoti Faaletausaga 19/20 i le Kapeneta	<u>SDS 2016/2017 – 2019/2020.</u> Vaega Faamuamua 2. Soifuaga Lautele	<u>PASP 2019/2021 – 2021/2024 – 2025</u> Autu 1.2: Faamalosia le manino ma mafai ona tali atu Autu 3.1: Faataua taunuuga lelei, unaia le puleainao tagata faigaluega i galuega faatino	Sini Autu 3: Lelei ma sa’o fa’amatalaga ma feso’ota’iga Sini Autu 5. lelei ma maualuga le fa’atinoga o galuega ma matafaioi a le matagaluega	Oketopa 2020		Tuuina atu i le Kapeneta ia Oketopa le Lipoti Faaletausaga a le Matagaluega 2019-2020, ma talanoaina ai i le Palemene ia Tesema 2020.
Taimua i auunaga lagolago mo Ofisa o le Ao Mamalu o le Malo ma Sui o le Fono a Sui Tofia aemaise le Palemia i le Malaga atu ai i mataupu tau le Pasefika ma isi Malo o le Lalolagi.	<u>SDS 2016/2017 – 2019/2020.</u> Vaega Faamuamua 2. Soifuaga Lautele	<u>PASP 2019/2021 – 2021/2024 - 2025</u> Autu 1.3: Faamalosia fesootaiga i itu mavae o le tamaoiga ma faalauiloa Autu 2.1 Siitia le fausia o faiga faavae.	Sini Autu 2. si’itia le lelei ma le vave o auunaga lagolago ma fa’afailautusi Sini Autu 5. lelei ma maualuga le fa’atinoga o galuega ma matafaioi a le matagaluega	Tuuina atu auunaga talafeagai mo le HOS ma le Palemia mo polokalam e tau le Pasefika ma le Lalolagi atoa.		Le faataunuuna ni malaga mo le HOS ma le PM ona o le tapunia ai o tuaoi faavaomalo. Peitai sa faaauau pea galuega lagolago mo le HOS ma le PM i le auai ai i fonotaga faavaomalo e faaoga ai upega tafailagi.
Siitia le tulaga o le fefaasoiga o faamatalaga, auunaga soofaatasi a le Matagaluega ma Faalapotopotoga ma le Malu Puipuia o Tuaoi.	<u>SDS 2016/2017 – 2019/2020.</u> Vaega Faamuamua 1. Tamaoiga Vaega Faamuamua 2. Soifuaga Lautele Vaega Faamuamua 3. Atinae Tetele Vaega	<u>PASP 2019/2021 – 2021/2024 - 2025</u> Autu 1.1: Auunaga mo le mamalu lautele Autu 1.2: Faamalosia le manino ma mafai ona tali atu Autu 1.3: Faamalosia fesootaiga i itu mavae o le tamaoiga ma faalauiloa Autu 2.1 Siitia le fausia o faiga faavae.	Sini Autu 4: Mataala ma lelei fesootaiga i le puipuia o le atunuu ma tuaoi fa’ava-o-malo.	O faamatalaga uma ma fouvalega faatatau ile Saogalemu o Samoa e lipotia ma tali atu iai i taimi faatulagaina.	Fa’auau	O le faaauau ai o le lagolagosua i le fetufaaiga o faamatalaga faapitoa ua mafai ai ona tali atu Samoa i aafiaga o le saogalemu o Samoa. O se faataitaiga sili, o le tali atu a Samoa i le puipuiga o le KOVITI19.

	Faamuamua 4. Siosiomaga					
Faamalosia le galulue soofatasi mo faiga faavae ma taiala mo galuega uma a le Malo	<u>SDS 2016/2017 – 2019/2020.</u> Vaega Faamuamua 1. Tamaoaiga Vaega Faamuamua 2. Soifuaga Lautele Vaega Faamuamua 3. Atinae Tetele Vaega Faamuamua 4. Siosiomaga	<u>PASP 2019/2021 – 2021/2024 - 2025</u> Autu 1.1: Auaunaga mo le mamalu lautele Autu 1.2: Faamalosia le manino ma mafai ona tali atu Autu 1.3: Faamalosia fesootaiga i itu mavae o le tamaoaiga ma faalauiloa Autu 2.1 Siitia le fausia o faiga faavae.	Sini Autu 1: Faamalosia le faafoeina ma le mata'ituina o faiga faavae ma polokalame mo itutino uma o le malo. Sini Autu 3: Lelei ma sa'o fa'amatalaga ma feso'ota'iga. Sini Autu 4: Mataala ma lelei fesootaiga i le puipuia o le atunuu ma tuaoi fa'ava-o-malo.	O Galuega uma a le Malo e mulimulita ia faiga faavae ma taiala a le Malo	Fa'aauau	Faamalosia le aofiaga o le malo atoa i galuega faatino a le PASP 2021/2025. Ua matou taumafai pea e unaia le faataua o le aofiaga o le malo atoa i faiga faavae ma tulafono faatonutonu a le malo.
Taimua i le galulue soofaatasi mo le fefaasoai o faamatalaga ma fesootaiga mo le Malo atoa.	<u>SDS 2016/2017 – 2019/2020.</u> Vaega Faamuamua 1. Tamaoaiga Vaega Faamuamua 2. Soifuaga Lautele Vaega Faamuamua 3. Atinae Tetele Vaega Faamuamua 4. Siosiomaga	<u>PASP 2019/2021 – 2021/2024 - 2025.</u> Autu 1.2: Faamalosia le manino ma mafai ona tali atu Autu 1.3: Faamalosia fesootaiga i itu mavae o le tamaoaiga ma faalauiloa Autu 2.1 Siitia le fausia o faiga faavae.	Sini Autu 1: Faamalosia le faafoeina ma le mata'ituina o faiga faavae ma polokalame mo itutino uma o le malo. Sini Autu 3: Lelei ma sa'o fa'amatalaga ma feso'ota'iga Sini Autu 4: Mataala ma lelei fesootaiga i le puipuia o le atunuu ma tuaoi fa'ava-o-malo.	O faamatalaga uma mo le silafia e le Mamalu Lautele o loo tuuina i taimi faatulagaina		Faaauauina pea tauala atu i le PCD ma le nusipepa a le Savali. Siitia le faaogaina o fonotaga ma le aufaasalalau i lenei TF ina ia logo puialii Samoa. O loo ausia lenei tapulaa pe fua i le numera o i latou e asia upega tafailagi a le malo.

Na mafai ona ausia e le Vaega o Fautuaga Tau Faiga Faavae i le Palemia le tele o ana Fua Faatatau o galuega faatino mo le Tausaga Faaletupe 2020/2021 faapea ai ma isi galuega fa'aopoopo mai lea taimi i lea taimi.

O. VAEGA O FEMALAGAIGA

O le matafaioi o le Vaega o Femalagaiga o le tuuina atu lea o le auaunaga lagolagosua ma fautuaga tau faiga faavae I mataupu tau femalagaiga.

E aofia ai:

- Iloiloina o le faamalieina o le tuuina atu o le pemitā nofomau o se tagatanuu a Samoa.
- Iloiloina o le faamalieina o le tuuina atu o le pemitā ulufale mai ai, pemitā nofo faavaitaimi ma le pemitā nofo mau.
- Iloiloina o le faamalieina o le tuuina atu o pepa malaga (tusifolau, faamaumauga o le tagata ma le tusipasi o le tagata).
- Lelei le mataituina ma le faafoeina o puipuiga o tuaoi faavaomalo mo Samoa i le galulue faatasi ai lea ma faalapotopotoga faapea I totonu o Samoa, Pasefika ma isi atunuu.
- Faamaopopo le tuuina atu o faamatalaga o le puipuiga o tuaoi faavaomalo ma isi faalapotopotoga o loo fitoitonu ma le faamalosiā o tulafono.
- Mataitu le agai mai o tagatanuu a Samoa mai atunuu I fafo.

O galuega faatino nei ua mafai ona ausia e le Vaega o Femalagaiga i lenei tausaga faaletupe 2020/2021:

So'otaga i Taunuuga Aoa Tetele:						
<i>Sustainable Development Goals 2030:</i> O sini autu nei ua fa'aaogaina uma e Atunuu o le Lalolagi i le 2015 e tali atu ai i le fa'agatāina o le mativa, puiupui le paneta ma ia mautinoa le filemu ma le manuia o tagata uma i le 2030.						
<i>S.A.M.O.A Pathway Outcome Statements:</i> Small Island Developing States Accelerated Modalities of Action.						
<i>Pacific Framework for Regionalism:</i> "taulai i talanoaga fa'avaomalo ma malilie e tali ai fa'afitauli aoao tetele, e aofia ai le galulue fa'atasi, tuufa'atasia o punaoa ma fetufaa'i fa'aiuga fai"						
<i>Samoa 2040 Outcomes:</i> "O se vaai mamao lea i avanoa tumaoti mo le tamaoāiga e fa'aleleia atili ai le atinae o Samoa i le tausaga 2040."						
Tapulaa Fa'atulagaina mo 2020/2021 (Fuataga o Fa'atinoga) ⁵	Sootaga o Taunuuga Fa'aleatunuu			Tapulaa i le Paketi	Tulaga o le Fa'atinoga (Fa'alana)	Fa'amatalaga
	Taiala mo le Atinae o Samoa - 2016/17-2019/2020	Fuafuaga a le Public Administration Sector	Fuafuaga Autasi MPMC 2017-2021			
Siitia le lelei o le iloiloina o tagata faimalaga e ulufale mai ma ulufafo e fua le pasene o tagata faimalaga e mulimulitaia faiga faavae mo	<u>SDS 2016/2017 – 2019/2020.</u>	<u>PASP 2019/2021 – 2021/2024 - 2025.</u> Autu 1.1: Auaunaga	Vaiga Mamao Ia mautinoa le pulea lelei, saogalemu ma le nofo silafia o tagata Samoa Vaiga Taulai	100%		Sa kiliaina pasese uma e tusa ma aiaiga o tulafono tau femalagaiga. O vavao o le KOVITI19 sa saga faamalosiā ai le usitaia o tulafono ina ia mautinoa le malu puipuia o Samoa mai lenei faamai.

⁵ As in the 2019/2020 Budget Measures

femalagaiga.	Vaega Faamuamua 1. Tamaoaiga Vaega Faamuamua 2. Soifuaga Lautele Vaega	mo le mamalu lautele Autu 1.2: Faamalosia le manino ma mafai ona tali atu Autu 1.3: Faamalosia fesootaiga i itu mavae o le tamaoaiga ma faalauiloa	Ia faamalosia le faafoeina ma le mata'ituina o faiga faavae ma polokalame mo itutino uma o le Malo ma ia siitia le puipuiga o le Atunuu. Sini Autu 4: Mataala ma lelei fesootaiga i le puipua o le atunuu ma tuaoi fa'ava-o-malo. Sini Autu 5. lelei ma maualuga le fa'atinoga o galuega ma matafaioi a le matagaluega			
Siitia le lelei o le mataituina ma le faatinoina o Pepa o Taofi e fua i le pasene o Pepa Taofi e faatino i le vave ma le sao.	<u>SDS 2016/2017 – 2019/2020.</u> Vaega Faamuamua 1. Tamaoaiga Vaega Faamuamua 2. Soifuaga Lautele Vaega	<u>PASP 2019/2021 – 2021/2024 - 2025.</u> Autu 1.1: Auaunaga mo le mamalu lautele Autu 1.2: Faamalosia le manino ma mafai ona tali atu Autu 1.3: Faamalosia fesootaiga i itu mavae o le tamaoaiga ma faalauiloa	Sini Autu 4: Mataala ma lelei fesootaiga i le puipua o le atunuu ma tuaoi fa'ava-o-malo. Sini Autu 5. lelei ma maualuga le fa'atinoga o galuega ma matafaioi a le matagaluega	100%		Sa vave ona lesitala ma tuuina i luga o le Border Management System tusi taofi mo i latou o loo iai mataupu i le faamasinoga.
Pasene o tagata faimalaga e siakiina e tusa ma faatulagaga a le International Civil Aviation Organisation (ICAO).	<u>SDS 2016/2017 – 2019/2020.</u> Vaega Faamuamua 1. Tamaoaiga Vaega Faamuamua 2. Soifuaga Lautele Vaega	<u>PASP 2019/2021 – 2021/2024 - 2025.</u> Autu 1.1: Auaunaga mo le mamalu lautele Autu 1.2: Faamalosia le manino ma mafai ona tali atu Autu 1.3: Faamalosia fesootaiga i itu mavae o le tamaoaiga ma faalauiloa	Sini Autu 4: Mataala ma lelei fesootaiga i le puipua o le atunuu ma tuaoi fa'ava-o-malo. Sini Autu 5. lelei ma maualuga le fa'atinoga o galuega ma matafaioi a le matagaluega	95%		O loo mulimulitaia pea aiaiga i lalo o le ICAO mo le kiliaina o pasese. Peitai e iai i latou o loo tele se taimi e ave iai pea iai ni masalomiaga.
Sitiseni: Pasene o talosaga e siakiina ma faamaonia e tusa ma faiga faavae o le Tulafono o Tagatanuu o Samoa 2004.	<u>SDS 2016/2017 – 2019/2020.</u> Vaega Faamuamua 1.	<u>PASP 2019/2021 – 2021/2024 - 2025.</u> Autu 1.1: Auaunaga mo le mamalu lautele	Sini Autu 4: Mataala ma lelei fesootaiga i le puipua o le atunuu ma tuaoi	100%		O talosaga uma mo sitiseni o loo faamaonia e tusa ai ma aiaiga o le Tulafono o Tagatanuu 2004

	Tamaoaiga Vaega Faamuamua 2. Soifuaga Lautele Vaega	Autu 1.2: Faamalosia le manino ma mafai ona tali atu Autu 1.3: Faamalosia fesootaiga i itu mavae o le tamaoaiga ma faalauiloa	fa'ava-o-malo. Sini Autu 5. lelei ma maualuga le fa'atinoga o galuega ma matafaioi a le matagaluega			
Aso e faamaeaina ai le iloiloga o Tulafono o Tusifolau 2008. Tulafono mo Femalagaiga 2004 ma le Tulafono o Tagatanuu o Samoa 2004.	<u>SDS 2016/2017 – 2019/2020.</u> Vaega Faamuamua 1. Tamaoaiga Vaega Faamuamua 2. Soifuaga Lautele Vaega	<u>PASP 2019/2021 – 2021/2024 - 2025.</u> Autu 1.1: Auaunaga mo le mamalu lautele Autu 1.2: Faamalosia le manino ma mafai ona tali atu Autu 1.3: Faamalosia fesootaiga i itu mavae o le tamaoaiga ma faalauiloa	Sini Autu 4: Mataala ma lelei fesootaiga i le puipuia o le atunuu ma tuaoi fa'ava-o-malo. Sini Autu 5. lelei ma maualuga le fa'atinoga o galuega ma matafaioi a le matagaluega	Iuni 2020	Fa'aaauau	Sa faamaonia e le Palemene ia Mati 2021 le Tulafono o Femalagaiga 2021. O isi tulafono e lua o le a iloilo lelei e fua i le Tulafono fou o Femalagaiga.
Aofaiga o Tusifolau sa saunia ma tuuina atu i le tausaga	<u>SDS 2016/2017 – 2019/2020.</u> Vaega Faamuamua 1. Tamaoaiga Vaega Faamuamua 2. Soifuaga Lautele Vaega	<u>PASP 2019/2021 – 2021/2024 - 2025.</u> Autu 1.1: Auaunaga mo le mamalu lautele Autu 1.2: Faamalosia le manino ma mafai ona tali atu Autu 1.3: Faamalosia fesootaiga i itu mavae o le tamaoaiga ma faalauiloa	Sini Autu 4: Mataala ma lelei fesootaiga i le puipuia o le atunuu ma tuaoi fa'ava-o-malo. Sini Autu 5. lelei ma maualuga le fa'atinoga o galuega ma matafaioi a le matagaluega	15000- 20000	Fa'aaauau	Pepa Malaga na tuuina atu i Apia – 4960 Pepa Malaga na tuuina atu i Aukilani – 205 Aofaiga – 5165 O vavao ma poloaiga o le KOVITI19 ua mafua ai ona pau maualalo ma lē ausia ai le tapulaa.
Aso e maea ai le iloiloga mo le toe faaleleia o le Border Management System.	<u>SDS 2016/2017 – 2019/2020.</u> Vaega Faamuamua 1. Tamaoaiga Vaega Faamuamua 2. Soifuaga Lautele Vaega	<u>PASP 2019/2021 – 2021/2024 - 2025.</u> Autu 1.1: Auaunaga mo le mamalu lautele Autu 1.2: Faamalosia le manino ma mafai ona tali atu Autu 1.3: Faamalosia fesootaiga i itu mavae o le tamaoaiga ma faalauiloa	Sini Autu 4: Mataala ma lelei fesootaiga i le puipuia o le atunuu ma tuaoi fa'ava-o-malo. Sini Autu 5. lelei ma maualuga le fa'atinoga o galuega ma matafaioi a le matagaluega	01- Tesema-20	Fa'aaauau	Ua taulimaina le Lipoti mai le konesale i le iloiloga o le Border Management System ma ua galulue le Matagaluega mo le faamaeaina o pepa mo taufofoga. O fonotaga uma ma le konesale sa faatautaia i luga o upega tafailagi ona o vavao i femalagaiga.

O tuai i faatinoga e fesootai lea i aiaiga o poloaiga i femalagaiga ona o aafiaga o le KOVITI19, lea sa afaina ai le le mafai ona faatino e le Vaega o ana Fuataga o Galuega Faatino. O le iloiloaina o le BMS ma le aofaiga o tusifolau e faatau atu e fesootai lelei ma le KOVITI19.

U. VAEGA FAAFAILAUTUSI O LE KAPENETA

O le matafaioi o le Vaega Faafailautusi a le Kapeneta o le tuuina atu lea o le auunaga lagolagosua ma le faafailautusi i le Tamaitai Palemia, Kapeneta, Ofisa o le Fono a Sui Tofia ma le Ofisa o le Ao Mamalu o le Malo.

E aofia ai:

- Tapenaga mo fonotaga a le Kapeneta i vaiaso taitasi, fonotaga faapitoa a le Kapeneta, Soa Komiti a le Kapeneta ma le Komiti Faufautua a le Kapeneta.
- Aoina mai o faamatalaga ma le tuliloaina o faamaumauga mai Matagaluega ma Faalapotopotoga a le Malo mo se faaiuga a le Kapeneta.
- Tauaaoina atu o faaiuga a le Kapeneta i le Ao o le Malo poo Fono a Sui Tofia mo loga faamaoniga I totonu o le 24 itula e tusa ai ma aiaiga o le Tulafono.
- Tapenaga o faamatalaga ma faamaumauga uma mo le faatautoina o le Ao o le Malo ma Fono a Sui Tofia.
- Tuuina atu o faaiuga a le Kapeneta i Matagaluega ma Faalapotopotoga a le Malo.
- Tuuina atu o le fesoasoani ma fautuaga i tiute tauave o sui fou ua faatauto e aofia ai le Ao o le Malo, Fono a Sui Tofia ma Minisita o le Kapeneta.

O galuega faatino nei ua mafai ona ausia e le Vaega o Faafailautusi o le Kapeneta i leni tausaga faaletupe 2020/2021:

<u>So’otaga i Taunuuga Aoa Tetele:</u>				
<i>Sustainable Development Goals 2030:</i> O sini autu nei ua fa’aaogaina uma e Atunuu o le Lalolagi i le 2015 e tali atu ai i le fa’agataina o le mativa, puiupui le paneta ma ia mautinoa le filemu ma le manuia o tagata uma i le 2030.				
<i>S.A.M.O.A Pathway Outcome Statements:</i> Small Island Developing States Accelerated Modalities of Action.				
<i>Pacific Framework for Regionalism:</i> “taulai i talanoaga fa’avaomalo ma maliliega e tali ai fa’afitauli aoao tetele, e aofia ai le galulue fa’atasi, tuufa’atasia o punaoa ma fetufaa’i fa’aiuga fai”				
<i>Samoa 2040 Outcomes:</i> “O se vaai mamao lea i avanoa tumaoti mo le tamaoaiga e fa’aleleia atili ai le atinae o Samoa i le tausaga 2040.”				
Tapulaa Fa’atulagaina mo 2020/2021 (Fuataga o	Sootaga o Taunuuga Fa’aleatunuu		Tulaga o le	Fa’amatalaga

Fa'atinoga) ⁶	Taiala mo le Atinae o Samoa - 2016/17-2019/2020	Fuafuaga a le Public Administration Sector	Fuafuaga Autasi MPMC 2017-2021	Tapulaa i le Paketi	Fa'atinoga (Fa'alana)	
<p>Siitia o le mulimulitaia e Matagaluega ma Faalapotopotoga a le Malo manaoga o le Tusi Taiala a le Kapeneta faapea le FK(16)36, e fua i pasene o Pepa talosaga e taliaina ma faamaonia mo le talanoaina e le Kapeneta.</p>	<p><u>SDS 2016/2017 – 2019/2020.</u> Vaega Faamuamua 1. Tamaoaiga Vaega Faamuamua 2. Soifuaga Lautele Vaega Faamuamua 3. Atinae Tetele Vaega Faamuamua 4. Siosiomaga</p>	<p><u>PASP 2019/2021 – 2021/2024 - 2025.</u> Autu 1.1: Auaunaga mo le mamalu lautele Autu 1.2: Faamalosia le manino ma mafai ona tali atu Autu 1.3: Faamalosia fesoootaiga i itu mavae o le tamaoaiga ma faalauiloa Autu 2.1 Siitia le fausia o faiga faavae</p>	<p>Vaaiga Mamao Ia mautinoa le pulea lelei, saogalemu ma le nofo silafia o tagata Samoa Vaaiga Taulai Ia faamalosia le faafoeina ma le mata'ituina o faiga faavae ma polokalame mo itutino uma o le Malo ma ia siitia le puipuiga o le Atunuu. Sini Autu 1: Faamalosia le faafoeina ma le mata'ituina o faiga faavae ma polokalame mo itutino uma o le malo. Sini Autu 2. si'itia le lelei ma le vave o auaunaga lagolago ma fa'afailautusi Sini Autu 3: Lelei ma sa'o fa'amatalaga ma feso'ota'iga Sini Autu 5. lelei ma maualuga le fa'atinoga o galuega ma matafaioi a le matagaluega.</p>	<p>100%</p>		<p>E tusa ma le 10% o PK o loo toe faafoi ona o le le mulimulitaia o tulafono, ma sa tuuina atu fautuaga i Matagaluega ma Faalapotopotoga ina ia mautinoa le mulimulitaia o aiaiga o le Taiala a le Kapeneta ma le FK(16)36</p>
<p>Aofai o fonotaga a le Kapeneta e tapena ma faatulaga e tusa ma manaoga o le Tusi Taiala a le Kapeneta ma le FK(16)36</p>	<p><u>SDS 2016/2017 – 2019/2020.</u> Vaega Faamuamua 1. Tamaoaiga</p>	<p><u>PASP 2019/2021 – 2021/2024 - 2025.</u> Autu 1.1: Auaunaga mo le mamalu lautele Autu 1.2: Faamalosia</p>	<p>Sini Autu 1: Faamalosia le faafoeina ma le mata'ituina o faiga faavae ma polokalame mo itutino uma o le malo.</p>	<p>45 fonotaga o vaiaso, 20 Fonotaga Faapitoa,</p>		<p>E 52 fonotaga faale-vaiaso, 47 fonotaga faapitoa ma le 3 fonotaga a komiti. Sa tele ina taofia fonotaga a komiti ona o le KOVITI19.</p>

⁶ As in the 2019/2020 Budget Measures

<p>- Fonotaga vaiaso - Fonotaga Faapitoa - Fonotaga Soa Komiti Kapeneta</p>	<p>Vaega Faamuamua 2. Soifuaga Lautele Vaega Faamuamua 3. Atinae Tetele Vaega Faamuamua 4. Siosiomaga</p>	<p>le manino ma mafai ona tali atu Autu 1.3: Faamalosia fesootaiga i itu mavae o le tamaoaiga ma faalauiloa Autu 2.1 Siitia le fausia o faiga faavae</p>	<p>Sini Autu 2. si'itia le lelei ma le vave o auunaga lagolago ma fa'afailautusi Sini Autu 3: Lelei ma sa'o fa'amatalaga ma feso'ota'iga Sini Autu 5. lelei ma maualuga le fa'atinoga o galuega ma matafaioi a le matagaluega.</p>	<p>30 Fonotaga a le Komiti a le Kapeneta.</p>		
<p>Aofai o Faamaumauga o fonotaga ma Faaiuga a le Kapeneta e tapena ma faamaape e tusa ma aiaiga o le Faavae. - Faamaumauga - Faaiuga 24 itula - Faaiuga vaiaso.</p>	<p><u>SDS 2016/2017 – 2019/2020.</u> Vaega Faamuamua 1. Tamaoaiga Vaega Faamuamua 2. Soifuaga Lautele Vaega Faamuamua 3. Atinae Tetele Vaega Faamuamua 4. Siosiomaga</p>	<p><u>PASP 2019/2021 – 2021/2024 - 2025.</u> Autu 1.1: Auunaga mo le mamalu lautele Autu 1.2: Faamalosia le manino ma mafai ona tali atu Autu 1.3: Faamalosia fesootaiga i itu mavae o le tamaoaiga ma faalauiloa Autu 2.1 Siitia le fausia o faiga faavae .</p>	<p>Sini Autu 1: Faamalosia le faafoeina ma le mata'ituina o faiga faavae ma polokalame mo itutino uma o le malo. Sini Autu 2. si'itia le lelei ma le vave o auunaga lagolago ma fa'afailautusi Sini Autu 3: Lelei ma sa'o fa'amatalaga ma feso'ota'iga Sini Autu 5. lelei ma maualuga le fa'atinoga o galuega ma matafaioi a le matagaluega.</p>	<p>95 Minute, 700 – FK 24 itula ma le 300 FK toe faamaonia</p>		<p>E 52 minute mo fonotaga faale-vaiaso, 47 minute o fonotaga faapitoa ma le 3 minute o fonotaga a komiti. E 733 faaiuga 24 itula ma le 242 faaiuga toe faamaonia.</p>
<p>Siitia o le saunia lelei ma le iloiloina toto'a o Pepa Talosaga e tuuina atu mo le faamaoniga a le Ao o le Malo e fuatia i pasene o talosaga e faamaonia e le Ao o le Malo.</p>	<p><u>SDS 2016/2017 – 2019/2020.</u> Vaega Faamuamua 1. Tamaoaiga Vaega Faamuamua 2. Soifuaga Lautele Vaega Faamuamua 3. Atinae Tetele Vaega Faamuamua 4. Siosiomaga</p>	<p><u>PASP 2019/2021 – 2021/2024 - 2025.</u> Autu 1.1: Auunaga mo le mamalu lautele Autu 1.2: Faamalosia le manino ma mafai ona tali atu Autu 1.3: Faamalosia fesootaiga i itu mavae o le tamaoaiga ma faalauiloa Autu 2.1 Siitia le fausia o faiga faavae</p>	<p>Sini Autu 1: Faamalosia le faafoeina ma le mata'ituina o faiga faavae ma polokalame mo itutino uma o le malo. Sini Autu 2. si'itia le lelei ma le vave o auunaga lagolago ma fa'afailautusi Sini Autu 3: Lelei ma sa'o fa'amatalaga ma feso'ota'iga Sini Autu 5. lelei ma maualuga le fa'atinoga o galuega ma matafaioi a le</p>	<p>100%</p>		<p>E 129 le aofai o Tusi Faamaonia o Tofiga, 50 Tusi Faamaonia o Laisene Faifaaiipoipoga, 8 Tusi Faalēaogaina o Laisene Faifaaiipoipoga, 9 Tusi Faamaonia o Tofiga Faauau, 1 Tusi Faamaonia mo le Faamatuuina o le Tala Faaopoopo o Tupe 2019-2020, 3 Tulafono Faatonutonu, 25 Malelega, 22 Tusi Faamaonia o le Faamatuu o Fanua Saoloto, 27 Poloaga o Faalavelave Tutupu Faafuasei sa sainia e le HOS.</p>

			matagaluega.			
Siitia o le teuina, fetuunaiga, ma le tuufaatasiga o faamaumaga i luga o le Sisitema Faaneionapo mo le teumaluina o Faamaumaga e fua i pasene o faila e teuina i ai.	<u>SDS 2016/2017 – 2019/2020.</u> Vaega Faamuamua 1. Tamaoaiga Vaega Faamuamua 2. Soifuaga Lautele Vaega Faamuamua 3. Atinae Tetele Vaega Faamuamua 4. Siosiomaga	<u>PASP 2019/2021 – 2021/2024 - 2025.</u> Autu 1.1: Auaunaga mo le mamalu lautele Autu 1.2: Faamalosia le manino ma mafai ona tali atu Autu 1.3: Faamalosia fesootaiga i itu mavae o le tamaoaiga ma faalauiloa Autu 2.1 Siitia le fausia o faiga faavae	Sini Autu 1: Faamalosia le faafoeina ma le mata'ituina o faiga faavae ma polokalame mo itutino uma o le malo. Sini Autu 2. si'itia le lelei ma le vave o auaunaga lagolago ma fa'afailautusi Sini Autu 3: Lelei ma sa'o fa'amatalaga ma feso'ota'iga Sini Autu 5. lelei ma maualuga le fa'atinoga o galuega ma matafaioi a le matagaluega.	100%	Fa'aaauau	E tusa ma le 95% o faila mo le TF2020-2021 ua maea ona sefeina i luga o le system. E faapea foi le 2003-2004 i le piriota lava e tasi.
Aofai o lipoti faalekuata e tuuina mai e Komiti Faufautua mo le silafia e le Kapeneta e pei ona aiaia i le FK(16)25	<u>SDS 2016/2017 – 2019/2020.</u> Vaega Faamuamua 1. Tamaoaiga Vaega Faamuamua 2. Soifuaga Lautele Vaega Faamuamua 3. Atinae Tetele Vaega Faamuamua 4. Siosiomaga	<u>PASP 2019/2021 – 2021/2024 - 2025.</u> Autu 1.1: Auaunaga mo le mamalu lautele Autu 1.2: Faamalosia le manino ma mafai ona tali atu Autu 1.3: Faamalosia fesootaiga i itu mavae o le tamaoaiga ma faalauiloa Autu 2.1 Siitia le fausia o faiga faavae	Sini Autu 1: Faamalosia le faafoeina ma le mata'ituina o faiga faavae ma polokalame mo itutino uma o le malo. Sini Autu 2. si'itia le lelei ma le vave o auaunaga lagolago ma fa'afailautusi Sini Autu 3: Lelei ma sa'o fa'amatalaga ma feso'ota'iga Sini Autu 5. lelei ma maualuga le fa'atinoga o galuega ma matafaioi a le matagaluega.	30	Fa'aaauau	E ono lipoti faale-kuata na tuuina mai e le Komiti Faufautua mo le silafia e le Kapeneta. O Komiti Faufautua uma sa faatuina ia Ianuari 2021 e tusa o le FK(20)47
Lelei le faatulagaina o aso faamanatu o le Malo ma valaaulia mo le Kapeneta e fua I le numeru o polokalame o aso faamanatu ma valaaulia	<u>SDS 2016/2017 – 2019/2020.</u> Vaega Faamuamua 1. Tamaoaiga Vaega Faamuamua 2. Soifuaga Lautele	<u>PASP 2019/2021 – 2021/2024 - 2025.</u> Autu 1.1: Auaunaga mo le mamalu lautele Autu 1.2: Faamalosia le manino ma mafai ona tali atu	Sini Autu 1: Faamalosia le faafoeina ma le mata'ituina o faiga faavae ma polokalame mo itutino uma o le malo. Sini Autu 2. si'itia le lelei ma le vave o auaunaga lagolago ma fa'afailautusi	10	Fa'aaauau	E 4 lipoti sa tuufaatasia ma faataamilo mo le silafia e le Kapeneta; Sa tuuina atu foi le auaunaga lagolago ina ia mautinoa le faafou o taimi faatulaga o feoaiga i totonu o le atunuu mo le silafia e le Kapeneta. Sa matua aafia nei faatulagaga ona o le tapunia o tuaoi faavaomalo.

e saunia ma tufatufaina mo le silafia e le Kapaneta	Vaega Faamuamua 3. Atinae Tetele Vaega Faamuamua 4. Siosiomaga	Autu 1.3: Faamalosia fesootaiga i itu mavae o le tamaoaiga ma faalauiloa Autu 2.1 Siitia le fausia o faiga faavae	Sini Autu 3: Lelei ma sa' o fa'amatalaga ma feso'ota'iga Sini Autu 5. lelei ma maualuga le fa'atinoga o galuega ma matafaioi a le matagaluega.			
Aofaiga o Fonotaga faatinoina mo Cabinet Liaison Officer.	<u>SDS 2016/2017 – 2019/2020.</u> Vaega Faamuamua 1. Tamaoaiga Vaega Faamuamua 2. Soifuaga Lautele Vaega Faamuamua 3. Atinae Tetele Vaega Faamuamua 4. Siosiomaga	<u>PASP 2019/2021 – 2021/2024 - 2025.</u> Autu 1.1: Auaunaga mo le mamalu lautele Autu 1.2: Faamalosia le manino ma mafai ona tali atu Autu 1.3: Faamalosia fesootaiga i itu mavae o le tamaoaiga ma faalauiloa Autu 2.1 Siitia le fausia o faiga faavae	Sini Autu 1: Faamalosia le faafoeina ma le mata'ituina o faiga faavae ma polokalame mo itutino uma o le malo. Sini Autu 2. si'itia le lelei ma le vave o auaunaga lagolago ma fa'afailautusi Sini Autu 3: Lelei ma sa' o fa'amatalaga ma feso'ota'iga Sini Autu 5. lelei ma maualuga le fa'atinoga o galuega ma matafaioi a le matagaluega.	2	Fa'aaau	1 le fonotaga a le CLOF na faatautaia mo Matagaluega uma ma Faalapotopotoga a le Malo ia Aukuso 2020. O le isi fonotaga sa fuafua ia Aperila, sa lei faataunuaina ona o le tulaga maaleale sa iai upufai o malo.
Aofaiga o Faatautoga mo le Kapemeta fou na faatautaia	<u>SDS 2016/2017 – 2019/2020.</u> Vaega Faamuamua 1. Tamaoaiga Vaega Faamuamua 2. Soifuaga Lautele Vaega Faamuamua 3. Atinae Tetele Vaega Faamuamua 4. Siosiomaga	<u>PASP 2019/2021 – 2021/2024 - 2025.</u> Autu 1.1: Auaunaga mo le mamalu lautele Autu 1.2: Faamalosia le manino ma mafai ona tali atu Autu 1.3: Faamalosia fesootaiga i itu mavae o le tamaoaiga ma faalauiloa Autu 2.1 Siitia le fausia o faiga faavae	Sini Autu 1: Faamalosia le faafoeina ma le mata'ituina o faiga faavae ma polokalame mo itutino uma o le malo. Sini Autu 2. si'itia le lelei ma le vave o auaunaga lagolago ma fa'afailautusi Sini Autu 3: Lelei ma sa' o fa'amatalaga ma feso'ota'iga Sini Autu 5. lelei ma maualuga le fa'atinoga o galuega ma matafaioi a le matagaluega.	1		Sa lei mafai ona faatautaia leni faatautoga i le taimi faatulagaina ona o le tulaga maaleale sa iai upufai o malo. Ae peitai, o le faaiuga a le Faamasinoga o Talosaga i le aso 23 Iulai 2021 na faailoa ai le amanaiaina aloaia o le faatautoga a le Vaega Faaupufai a le FAST i le aso 24 Me 2021, e tusa ma ala o le Tulafono Faavae o Samoa.

Pea le aofia ai nai fuataga o galuega laiti lea sa lei atoa lona faatinoga, ona o le faamai aemaise le le mautonu i upufai o malo, sa mafai e le Vaega Faafailautusi o le Kapeneta ona ausia ma faataunuuna le tele o ana fuataga o galuegaa faatino.

F. VAEGA O SOOUPU MA FESOOTAIGA

O le Vaega o Sooupu ma Fesootaiga o loo iai I lalo le Nusipepa a le Savali ma le vaega sooupu o loo nafa ma le faalauiloina o faamatalaga ma faamaumauga a le Malo I le atunuu lautele e aofia ai.

- Taimua I le faatinoina o le Taiala mo Fesootaiga I le tuuina atu o faamatalaga I atinae a le Malo, poloketi, fonotaga, faaiuga a le Kapeneta ma tali a le Malo I se mataupu.
- Faamaopoopo ma faafou le upega tafailagi a le Malo.
- Tapena ia le tali atu a le Malo I se mataupu ua fesiligia ai poo le faasa’oina o faamatalaga
- Faamaopoopo le auai o le au faasalalau I polokalame a le Malo poo ni faatalatalanoaga.
- Tapena ma tufatufaina atu ia lomiga o le Savalii faaperetania i vaiaso taitasi ma le Savali Samoa I masina taitasi.

O galuega faatino nei ua mafai ona ausia e le Vaega o Sooupu ma Fesootaiga i lenei tausaga faaletupe 2020/2021:

So’otaga i Taunuuga Aoa Tetele:						
<i>Sustainable Development Goals 2030:</i> O sini autu nei ua fa’aaogaina uma e Atunuu o le Lalolagi i le 2015 e tali atu ai i le fa’agataina o le mativa, puiupui le paneta ma ia mautinoa le filemu ma le manuia o tagata uma i le 2030.						
<i>S.A.M.O.A Pathway Outcome Statements:</i> Small Island Developing States Accelerated Modalities of Action.						
<i>Pacific Framework for Regionalism:</i> “taulai i talanoaga fa’avaomalo ma maliliea e tali ai fa’afitauli aoao tetele, e aofia ai le galulue fa’atasi, tuufa’atasia o punaoa ma fetufaa’i fa’aiuga fai”						
<i>Samoa 2040 Outcomes:</i> “O se vaai mamao lea i avanoa tumaoti mo le tamaoaiga e fa’aleleia atili ai le atinae o Samoa i le tausaga 2040.”						
Tapulaa Fa’atulagaina mo 2020/2021 (Fuataga o Fa’atinoga) ⁷	Sootaga o Taunuuga Fa’aleatunuu			Tapulaa i le Paketi	Tulaga o le Fa’atinoga (Fa’alanu)	Fa’amatalaga
	Taiala mo le Atinae o Samoa - 2016/17-2019/2020	Fuafuaga a le Public Administration Sector	Fuafuaga Autasi MPMC 2017-2021			
			Vaiga Mamao Ia mautinoa le pulea lelei,			Na sili atu le tulaga ausia o lenei tapulaa, e

⁷ As in the 2019/2020 Budget Measures

<p>Aofaiga o Pepa o Faamatalaga e tuuina atu i vaiaso taitasi, faatatau i atiinae a le Malo.</p>	<p><u>SDS 2016/2017 – 2019/2020.</u> Vaega Faamuamua 1. Tamaoaiga Vaega Faamuamua 2. Soifuaga Lautele Vaega Faamuamua 3. Atinae Tetele Vaega Faamuamua 4. Siosiomaga</p>	<p><u>PASP 2019/2021 – 2021/2024 - 2025.</u> Autu 1.1: Auaunaga mo le mamalu lautele Autu 1.2: Faamalosia le manino ma mafai ona tali atu Autu 1.3: Faamalosia fesootaiga i itu mavae o le tamaoaiga ma faalauiloa</p>	<p>saogalemu ma le nofo silafia o tagata Samoa Vaiga Taulai Ia faamalosia le faafoeina ma le mata'ituina o faiga faavae ma polokalame mo itutino uma o le Malo ma ia siitia le puipuiga o le Atunuu. Sini Autu 3: Lelei ma sa'o fa'amatalaga ma feso'ota'iga Sini Autu 5. lelei ma maualuga le fa'atinoga o galuega ma matafaioi a le matagaluega.</p>	<p>220</p>		<p>faatusa i le faitau aofai o PR ma faasalalauga i aso taitasi ma vaiaso.</p> <ul style="list-style-type: none"> • Upega Tafailagi – (fuafaataatau masani) 50+ i masina taitasi • Facebook – (fuafaataatau masani) 5-10 faamatalaga tuuina i luga i le aso • Twitter – (fuafaataatau masani) 30+ i masina taitasi <p>O Faasalalauga a le Kapeneta e tuuina atu i lomiga eseese – faamatalaga i le nusipepa, faamatalaga i le afaasalalau, ata, faamatalaga i luga o upega tafailagi, faasalalauga tuusao ma ata ma leo pueina muamua.</p>
<p>Pasene o tali tuuina atu mo autusitala/aufaasalalau i totonu o le 24 itula ina ua maua pe faailoa foi ni mataupu e aafia ai le Malo, ma e tataua ona faia i ai se tali aloaia a le Malo (Vaega Tali atu i Aufaasalalau/Autusitala i lalo o le Vaega Sooupu)</p>	<p><u>SDS 2016/2017 – 2019/2020.</u> Vaega Faamuamua 1. Tamaoaiga Vaega Faamuamua 2. Soifuaga Lautele Vaega Faamuamua 3. Atinae Tetele Vaega Faamuamua 4. Siosiomaga</p>	<p><u>PASP 2019/2021 – 2021/2024 - 2025.</u> Autu 1.1: Auaunaga mo le mamalu lautele Autu 1.2: Faamalosia le manino ma mafai ona tali atu Autu 1.3: Faamalosia fesootaiga i itu mavae o le tamaoaiga ma faalauiloa</p>	<p>Sini Autu 3: Lelei ma sa'o fa'amatalaga ma feso'ota'iga Sini Autu 5. lelei ma maualuga le fa'atinoga o galuega ma matafaioi a le matagaluega.</p>	<p>100%</p>		<p>O faafesili uma tau galuega faasalalau sa mafai ona tali atu i totonu o le 24 itula. O nisi o faafesili sa manaomia ai suesuega ma faamaoniga talafeagai ao lei faamatuuina atu.</p>
<p>Pasene o sauniga e faia/fono e auai le Afioga i le Palemia ma e tataua foi ona auai le Vaega Sooupu mo le faia o lipoti.</p>	<p><u>SDS 2016/2017 – 2019/2020.</u> Vaega Faamuamua 1. Tamaoaiga Vaega Faamuamua 2. Soifuaga Lautele Vaega Faamuamua 3.</p>	<p><u>PASP 2019/2021 – 2021/2024 - 2025.</u> Autu 1.1: Auaunaga mo le mamalu lautele Autu 1.2: Faamalosia le manino ma mafai ona tali atu Autu 1.3: Faamalosia fesootaiga i itu mavae o le tamaoaiga ma</p>	<p>Sini Autu 3: Lelei ma sa'o fa'amatalaga ma feso'ota'iga Sini Autu 5. lelei ma maualuga le fa'atinoga o galuega ma matafaioi a le matagaluega.</p>	<p>100%</p>		<p>Sa faasalalauina uma sauniga/polokalame a le malo sa auai iai le Palemia.</p>

	Atinae Tetele Vaega Faamuamua 4. Siosiomaga	faalauiloa				
Lomiga faatulagaina a le nusipepa o le Savali (Faasamoa ma le Faaperetania) faalua i le vaiaso ma le Pepa Samoa ta'i masina, fua faatatau i le pasene o lomiga e lomua tonu i le taimi faatulagaina..	<u>SDS 2016/2017 – 2019/2020.</u> Vaega Faamuamua 1. Tamaoiga Vaega Faamuamua 2. Soifuaga Lautele Vaega Faamuamua 3. Atinae Tetele Vaega Faamuamua 4. Siosiomaga	<u>PASP 2019/2021 – 2021/2024 - 2025.</u> Autu 1.1: Auaunaga mo le mamalu lautele Autu 1.2: Faamalosia le manino ma mafai ona tali atu Autu 1.3: Faamalosia fesootaiga i itu mavae o le tamaoiga ma faalauiloa	Sini Autu 3: Lelei ma sa'o fa'amatalaga ma feso'ota'iga Sini Autu 5. lelei ma maualuga le fa'atinoga o galuega ma matafaioi a le matagaluega.	100%		Ausia atoa. <ul style="list-style-type: none"> 12 Savali Samoa mo le TF 20-21. E 50 pepa vaiaso sa faasalalauina e pei ona fuafuaina. Ua maea faamautu e le vaega o le maketi maliliega o faasalalauina umi ma Matagaluega. Amata faasalalauina alofaaga i luga o upega tafailagi. O nei faiga o le a unia ai le ausia o tapulaa o tupe maua i le 2021-2022.
Siitia le auaunaga a le Savali i fesootaiga faainitaneti, fua faatatau i le numera o tagata e silasila ma faitau lea vaega i aso ta'itasi. Faatatauina le ausia o le siitia o lea vaega i le 12 pasene i masina uma.	<u>SDS 2016/2017 – 2019/2020.</u> Vaega Faamuamua 1. Tamaoiga Vaega Faamuamua 2. Soifuaga Lautele Vaega Faamuamua 3. Atinae Tetele Vaega Faamuamua 4. Siosiomaga	<u>PASP 2019/2021 – 2021/2024 - 2025.</u> Autu 1.1: Auaunaga mo le mamalu lautele Autu 1.2: Faamalosia le manino ma mafai ona tali atu Autu 1.3: Faamalosia fesootaiga i itu mavae o le tamaoiga ma faalauiloa	Sini Autu 2. si'itia le lelei ma le vave o auaunaga lagolago ma fa'afailautusi Sini Autu 3: Lelei ma sa'o fa'amatalaga ma feso'ota'iga Sini Autu 5. lelei ma maualuga le fa'atinoga o galuega ma matafaioi a le matagaluega.	12%		95% faasalalauina e faaoga ai auala ua taua i lalo: Faasalalauina i upega tafailagi lautele: Aofaiga: Maualuga – 103,924/ Maualalo – 987 Fiafia: 21.4k Upega Tafailagi a le Malo o Samoa: Aofaiga: Maualuga – 209,630/ Maualalo – 10,635 Fiafia: 56,364

O le Vaega o Sooupu ma Fesootaiga sa matua maoae lana taumafaiga i le tausaga i le ausia uma lea o tapulaa faatulagaina i le 100 pasene. E iai ni suiga tetele i lenei Vaega e pei o le faatuina o le vaega o pue ata tifaga lea ua tele lana fesoasoani i le logo puialii o le mamalu lautele i poloketi a le malo, o ata pupuu o auaunaga a le malo ma le faasalalauina tuusao atu o fonotaga ma le afaasalalau.

G. VAEGA O FAAMATALAGA FAATEKONOLOSI

O lenei vaega sa faavaeina i le tausaga 2017. O le matafaioi o lenei vaega o le tuuina atu lea o fesoasoani faatekonolosi i le Matagaluega. O le faatuina o lenei vaega ua faaleleia ai tulaga faatekonolosi a le Matagaluega I le faatinoina o ana galuega faatino.

O galuega faatino nei ua mafai ona ausia e le Vaega o Faamatalaga Faatekonolosi i lenei tausaga faaletupe 2020/2021:

So’otaga i Taunuuga Aoa Tetele:

Sustainable Development Goals 2030: O sini autu nei ua fa’aaogaina uma e Atunuu o le Lalolagi i le 2015 e tali atu ai i le fa’agataina o le mativa, puiupui le paneta ma ia mautinoa le filemu ma le manuia o tagata uma i le 2030.

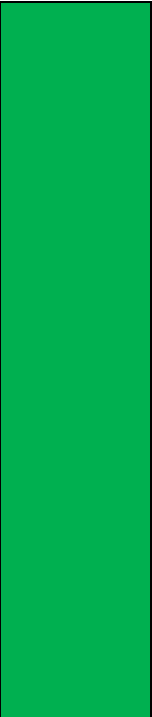
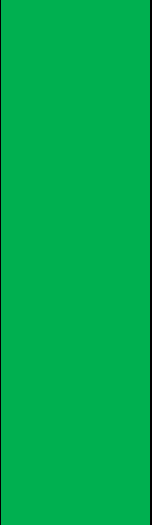
S.A.M.O.A Pathway Outcome Statements: Small Island Developing States Accelerated Modalities of Action.

Pacific Framework for Regionalism: “taulai i talanoaga fa’avaomalo ma malilie e tali ai fa’afitauli aoa tetele, e aofia ai le galulue fa’atasi, tuufa’atasia o punaoa ma fetufaa’i fa’aiuga fai”

Samoa 2040 Outcomes: “O se vaai mamao lea i avanoa tumaoti mo le tamaoiaiga e fa’aleleia atili ai le atinae o Samoa i le tausaga 2040.”

Tapulaa Fa’atulagaina mo 2020/2021 (Fuataga o Fa’atinoga) ⁸	Sootaga o Taunuuga Fa’aleatunuu			Tapulaa i le Paketi	Tulaga o le Fa’atinoga (Fa’alanu)	Fa’amatalaga
	Taiala mo le Atinae o Samoa - 2016/17-2019/2020	Fuafuaga a le Public Administration Sector	Fuafuaga Autasi MPMC 2017-2021			
Faaleleia atili auunaga ma	<u>SDS 2016/2017 – 2019/2020.</u> Vaega Faamuamua 1.	<u>PASP 2019/2021 – 2021/2024 - 2025.</u> Autu 1.1: Auaunaga mo le mamalu lautele	Vaaiga Mamao Ia mautinoa le pulea lelei, saogalemu ma le nofo silafia o tagata Samoa Vaaiga Taulai Ia faamallosia le faafoeina ma le mata’ituina o faiga faavae ma polokalame mo			100% na tali atu ai i manaoga lagolago mo fesootaiga faaonaponei e aofia ai vaega nei: <ul style="list-style-type: none"> Le faatinoga o siaki mo le faaleleiga o auala faatulagaina mo faamaumauga o Fonotaga Kapeneta (EDMS) i vaiaso ta’itasi Auaunaga lagolago mo Fonotaga uma a le Kapeneta,(Fonotaga masani ma Faonotaga faapitoa) Le mata’ituina ma le faaleleia atili o fesootaiga (connections) tau EDMS mo Ofisa o Afioga i Minisita Le faatinoga o pui puiga (backup) mo le saogalemu o auala faatulagaina o loo

⁸ As in the 2019/2020 Budget Measures

<p>polokalame faatekonolosi o loo faaaogaina e le Matagaluega:</p>	<p>Tamaoaiga Vaega Faamuamua 3. Atinae Tetele Vaega Faamuamua 4. Siosiomaga</p>	<p>Autu 1.2: Faamalosia le manino ma mafai ona tali atu Autu 1.3: Faamalosia fesootaiga i itu mavae o le tamaoaiga ma faalauiloa</p>	<p>itutino uma o le Malo ma ia siitia le puipuiga o le Atunuu. Sini Autu 2. si'itia le lelei ma le vave o auunaga lagolago ma fa'afailautusi Sini Autu 3: Lelei ma sa'o fa'amatalaga ma feso'ota'iga Sini Autu 4: Mataala ma lelei fesootaiga i le puipuia o le atunuu ma tuaoi fa'ava-o-malo. Sini Autu 5. lelei ma maualuga le fa'atinoga o galuega ma matafaioi a le matagaluega</p>	<p>100%</p>		<p>faaaogaina e le Vaega mo Femalagaiga i aso ta'itasi</p> <ul style="list-style-type: none"> • Le faatinoga o puipuiga mo le saogalemu o le EDMS i aso ta'itasi • Le faatinoga o suiga i user accounts i luga o fesootaiga a le Matagaluega, mo aufaigaluega fou faapea i latou ua tuua le auunaga. • Faatinoga o auala e fo'ia ai faafitauli e tula'i pe lipotia mai e le aufaigaluega i lea taimi ma lea taimi, e patino ile faaaogaina o auunaga faaonaponei • Maea le iloiloga o fesootaiga faaonaponei a le Matagaluega i lalo Digital Solutions Project laologosua i le UNDP and XconX Consultants – Tesema 2020 • Maea le iloiloga o le system a le Vaega o Femalagaiga sa taitaia e le SGSP Support Consultant Haddon Wright – Tesema 2020 • Maea ia Iuni 2021 le Vaega 1 o le EDMS Faatinoga 3.
<p>Mataituina ole faatinoga ole faiga faavae o mataupu faatekonolosi I totonu ole Matagaluega ma faaauau pea ona iloilo</p>	<p><u>SDS 2016/2017 – 2019/2020.</u> Vaega Faamuamua 1. Tamaoaiga Vaega Faamuamua 3. Atinae Tetele Vaega Faamuamua 4.</p>	<p><u>PASP 2019/2021 – 2021/2024 - 2025.</u> Autu 1.1: Auaunaga mo le mamalu lautele Autu 1.2: Faamalosia le manino ma mafai ona tali atu Autu 1.3: Faamalosia fesootaiga i itu mavae o le tamaoaiga ma</p>	<p>Sini Autu 2. si'itia le lelei ma le vave o auunaga lagolago ma fa'afailautusi Sini Autu 3: Lelei ma sa'o fa'amatalaga ma feso'ota'iga Sini Autu 4: Mataala ma lelei fesootaiga i le puipuia o le atunuu ma tuaoi fa'ava-o-malo.</p>	<p>Iloiloga o le Faiga Faavae mo ICT i tausaga taitasi</p>		<p>Maea le ata faataitai o faiga faavae o le a tuuina i totonu o faiga faavae ma taiala a fesootaiga faaonaponei:</p> <ul style="list-style-type: none"> • Faiga Faavae mo le faapipiina o software • Faiga Faavae mo le mataituina o ata • Faiga Faavae mo le Puipuiga o Fesootaiga Faaonaponei a le Matagaluega <p>Faiga Faavae mo le Faaaogaina o Fesootaiga a le Matagaluega</p>

	Siosiomaga	faalauiloa	Sini Autu 5. lelei ma maualuga le fa'atinoga o galuega ma matafaioi a le matagaluega			
Faaleleia atili auunaga faatekonolosi mo le lagolagoina ole Matagaluega: - pasene o faafitauli e laga, ma maua ai se tali po o se fesoasoani - pasene o le aofaiga o masini komepiuta e toe faaleleia ni vaega ua faaleagaina, pe toe faafou foi pe a manaomia.	<u>SDS 2016/2017 – 2019/2020.</u> Vaega Faamuamua 1. Tamaoiga Vaega Faamuamua 3. Atinae Tetele Vaega Faamuamua 4. Siosiomaga	<u>PASP 2019/2021 – 2021/2024 - 2025.</u> Autu 1.1: Auaunaga mo le mamalu lautele Autu 1.2: Faamalosia le manino ma mafai ona tali atu Autu 1.3: Faamalosia fesootaiga i itu mavae o le tamaoiga ma faalauiloa	Sini Autu 2. si'itia le lelei ma le vave o auunaga lagolago ma fa'afailautusi Sini Autu 3: Lelei ma sa'o fa'amatalaga ma feso'ota'iga Sini Autu 4: Mataala ma lelei fesootaiga i le puipuia o le atunuu ma tuaoi fa'ava-o-malo. Sini Autu 5. lelei ma maualuga le fa'atinoga o galuega ma matafaioi a le matagaluega	100%		Maea tapenaina faatasi ma le PCD ma le CSD le Vaega Tutotonu o Faamatalaga a le Matagaluega Faamaonia mai luga o le ICT helpdesk le 100% o le faamalievina o le aufaigaluega i faafitauli o loo lipoti atu iai. Faaauau le faafou o faamatalaga tau avanoa faigaluega, faasalalaga faalauaitale ma Faasilasilaga Faalauaitale i luga o le upega tafailagi a le Matagaluega.
Faaleleia atili ma faatupula'ia le silafia ole aufaigaluega i tulaga tau tekonolosi, ma le faaaogaina e tauala i ni aoaoga e faatino.	<u>SDS 2016/2017 – 2019/2020.</u> Vaega Faamuamua 1. Tamaoiga Vaega Faamuamua 3. Atinae Tetele Vaega Faamuamua 4. Siosiomaga	<u>PASP 2019/2021 – 2021/2024 - 2025.</u> Autu 1.1: Auaunaga mo le mamalu lautele Autu 1.2: Faamalosia le manino ma mafai ona tali atu Autu 1.3: Faamalosia fesootaiga i itu mavae o le tamaoiga ma faalauiloa	Sini Autu 2. si'itia le lelei ma le vave o auunaga lagolago ma fa'afailautusi Sini Autu 3: Lelei ma sa'o fa'amatalaga ma feso'ota'iga Sini Autu 4: Mataala ma lelei fesootaiga i le puipuia o le atunuu ma tuaoi fa'ava-o-malo. Sini Autu 5. lelei ma maualuga le fa'atinoga o galuega ma matafaioi a le matagaluega.	Ia le i lalo ifo o le 4 aoaoga i le tausaga		<u>Faaleleia faalauiloa tau ICT mo le aufaigaluega:</u> Iulai 2020 – Maea le aoaoga faailoa a le ICT mo Vaega taitasi o le Matagaluega i le fa'aaogaina o Windows 10. Fepuari 2021 – Faailoa le pepa o faamatalaga a le Ofisa Sinia Autu i le Aoaoga mo le aufaigaluega fou Faaauau aoaoga mo le faaleleia o le silafia ma tomai i le faaaogaina o systems a le Matagaluega. <u>Faalauaitale Tomai mo le Vaega o le ICT:</u> Oketopa 2020 – Auai atu le Ofisa Sinia Autu i le fonotaga faaleaoaoga tau APNIC Network Security. Novema 2020 – Auai atu le vaega o le ICT i

						<p>le aoaoga a le Ezescan webinar.</p> <p>Fepuari 2021 – Aoaoga faalotoifale a le Vaega – Faailoaina o le Fortinet Firewall.</p> <p>Mati 2021 – Fefaasoiga faaloifale a le Vaega – Faailoaina o PaperMergeDMS.</p>
--	--	--	--	--	--	--

Sa mafai e le Vaega ona faataunuuna uma fuataga o ana galuega faatino i leni tausaga faaletupe. E aofia ai le tuuina atu o le auaunaga o fa'amatalaga faatekonolosi i le Matagaluega, Minisita o le Kapeneta aemaise o tatou tagata ma ofisa galulue i tatou tuaoi faavaomalo.

L. VAEGA FAUFAUTUA MA LE TULILOAINA O FAIGA FAAAVE

O le matafaioi o le Vaega o Faiga Faavae o le tuuina atu lea o fautuaga tau faiga faavae i le Ofisa Sili o Pulega, Palemia ma le Kapeneta.

E aofia ai:

- Taimua i le fausiaina ma le iloiloaina o faiga faavae i totonu o le Malo.
- Galulue soosootauau ma Matagaluega ma Faalapotopotoga a le Malo, Faalapotopotoga tumaoti ma nuu ma Afioga i le tuuina atu o fautuaga tau faiga faavae i le Palemia ma le Kapeneta.
- Taimua i le faatautaiga o suesuega i mataupu tau faiga faavae mai fafo e aafia ai lo tatou atunuu o Samoa.
- Faamalosi ia taiala mo le taitaiina o le Malo o Samoa.
- Faafae ia fuafuaga a le Komiti mo le puipuiga o Samoa.
- Mataitu ma Iloilo le faatinoina o faiga faavae ma faaiuga a le Kapeneta ma Matagaluega ma Faalapotopotoga a le Malo.
- Faatautaia polokalame mo le tuuina atu o faailoga taualoa e tusa ai ma aiaiga o le Tulafono.
- Tuuina atu ia fautuaga tau faiga faavae i le Komiti mo le Faafaeina o Faiga Faavae
- Taimua i le iloiloaina o faiga faavae a le Matagaluega.
- Galulue soosootauau ma le Vaega o le Failautusi o le Kapeneta e mataitu lipoti faaletausaga a le Vaega o tagata faigaluega a le malo.

O galuega faatino nei ua mafai ona ausia e le Vaega Fauautua ma le Tuliloaina o Faiga Faavae i leni tausaga faaletupe 2020/2021:

So’otaga i Taunuuga Aoo Tetele:

Sustainable Development Goals 2030: O sini autu nei ua fa’aaogaina uma e Atunuu o le Lalolagi i le 2015 e tali atu ai i le fa’agataina o le mativa, puiupui le paneta ma ia mautinoa le filemu ma le manuia o tagata uma i le 2030.

S.A.M.O.A Pathway Outcome Statements: Small Island Developing States Accelerated Modalities of Action.

Pacific Framework for Regionalism: “taulai i talanoaga fa’avaomalo ma maliliega e tali ai fa’afitauli aoo tetele, e aofia ai le galulue fa’atasi, tuufa’atasia o punaoa ma fetufaa’i fa’aiuga fai”

Samoa 2040 Outcomes: “O se vaai mamao lea i avanoa tumaoti mo le tamaoaiga e fa’aleleia atili ai le atinae o Samoa i le tausaga 2040.”

Tapulaa Fa’atulagaina mo 2020/2021 (Fuataga o Fa’atinoga) ⁹	Sootaga o Taunuuga Fa’aleatunuu			Tapulaa i le Paketi	Tulaga o le Fa’atinoga (Fa’alanu)	Fa’amatalaga
	Taiala mo le Atinae o Samoa - 2016/17-2019/2020	Fuafuaga a le Public Administration Sector	Fuafuaga Autasi MPMC 2017-2021			
Fa’aaauu pea o le faamauina o Faaiuga tetele ale Kapeneta o loo Tuliloaina	<p><u>SDS 2016/2017 – 2019/2020.</u> Vaega Faamuamua 1. Tamaoaiga Vaega Faamuamua 2. Soifuuga Lautele Vaega Faamuamua 3. Atinae Tetele Vaega Faamuamua 4. Siosiomaga</p>	<p><u>PASP 2019/2021 – 2021/2024 - 2025.</u> Autu 1.2: Faamalasia le manino ma mafai ona tali atu Autu 1.3: Faamalasia feso’ota’iga i itu mavae o le tamaoaiga ma faalauiloa Autu 2.1 Siitia le fausia o faiga faavae.</p>	<p>Vaiga Mamao Ia mautinoa le pulea lelei, saogalemu ma le nofo silafia o tagata Samoa Vaiga Taulai Ia faamalasia le faafoeina ma le mata’ituina o faiga faavae ma polokalame mo itutino uma o le Malo ma ia siitia le puiupui o le Atunuu. Sini Autu 1: Faamalasia le faafoeina ma le mata’ituina o faiga faavae ma polokalame mo itutino uma o le malo. Sini Autu 3: Lelei ma sa’o fa’amatalaga ma feso’ota’iga. Sini Autu 4: Mataala ma</p>	Ia faaaauu i masina uma ona faamauina faaiuga tetele ale Kapeneta o loo Tuliloaina		Tai masina ma faafou le nofoaga tutotonu o faamatalaga. O vaega o loo aofia ai: Matagaluega ma Faalapotopotoga a le Malo Tusi e faailoa ai faaiuga a le Kapeneta Pepa Faatumu mo lipoti tau mataituina ma iloiloga e faaaogaina e Matagaluega/Faalapotopotoga e faailoa mai ai le gasologa o galuega faatino e aofia ai ma faiga faavae, poloketi poo mafuaaga ma luitau ua tuai faatino ai. FK Lipoti a Matagaluega Faatulagaga o Faatalanoaga ma le Auai mai O le Vaega o le Malo(sector) e iai lalo le Matagaluega poo le Faalapotopotoga i. Lipoti Faaiu o le Mataituina ma Iloiloga aemaise fautuaga i le Kapeneta.

⁹ As in the 2019/2020 Budget Measures

			lelei fesootaiga i le puipuia o le atunuu ma tuaoi fa'ava-o-malo.			
Aso atofaina e faamaeaina ai le faatuina o le Samoa Sports Hall of Fame ma le tapenaina ole Faiga Faavae mo le Samoa Sports Hall of Fame.	<u>SDS 2016/2017 – 2019/2020.</u> Vaega Faamuamua 1. Tamaoaiga Vaega Faamuamua 2. Soifuaga Lautele Vaega Faamuamua 3. Atinae Tetele Vaega Faamuamua 4. Siosiomaga	<u>PASP 2019/2021 – 2021/2024 - 2025.</u> Autu 1.2: Faamalosalia le manino ma mafai ona tali atu Autu 1.3: Faamalosalia fesootaiga i itu mavae o le tamaoaiga ma faalauiloa Autu 2.1 Siitia le fausia o faiga faavae.	Sini Autu 1: Faamalosalia le faafoeina ma le mata'ituina o faiga faavae ma polokalame mo itutino uma o le malo. Sini Autu 3: Lelei ma sa'o fa'amatalaga ma feso'ota'iga. Sini Autu 4: Mataala ma lelei fesootaiga i le puipuia o le atunuu ma tuaoi fa'ava-o-malo.	<ul style="list-style-type: none"> • Faatuina le Samoa Sports Hall of Fame ia Iulai 2020. • Maea ma pasia le faiga faavae mo le Samoa Sports Hall of Fame ia Iuni 2020. 		<p>Ua maea talanoaina e le Komiti le faiga faavae faatasi ma suiga talafeagai. 95% ua maea. Peitai, ua maea tuuina atu ma faamaonia e le Kapeneta i lana FK(18)35 le pepa o faamatalaga mo le Hall of Fame.</p> <p>E lei faamautuina lava e le Komiti se nofoaga mo lenei faamoemoe, ona o le faamuamua i nisi matafaioi pei o le faamai o le misela ma le Koviti19. E ono faasee lenei galuega i lalo o le Matagaluega o Aganuu pea faamaonia lona faatuina.</p>
Toe iloilo le Tulafono mo Tusifolau 2008	<u>SDS 2016/2017 – 2019/2020.</u> Vaega Faamuamua 1. Tamaoaiga Vaega Faamuamua 2. Soifuaga Lautele Vaega Faamuamua 3. Atinae Tetele Vaega Faamuamua 4. Siosiomaga	<u>PASP 2019/2021 – 2021/2024 - 2025.</u> Autu 1.2: Faamalosalia le manino ma mafai ona tali atu Autu 1.3: Faamalosalia fesootaiga i itu mavae o le tamaoaiga ma faalauiloa Autu 2.1 Siitia le fausia o faiga faavae.	Sini Autu 1: Faamalosalia le faafoeina ma le mata'ituina o faiga faavae ma polokalame mo itutino uma o le malo. Sini Autu 3: Lelei ma sa'o fa'amatalaga ma feso'ota'iga. Sini Autu 4: Mataala ma lelei fesootaiga i le puipuia o le atunuu ma tuaoi fa'ava-o-malo.	Ia pasia e le Palemene ia Tesema 2020		<p>Ua maea faatalanoa teuteuga o le Tulafono o Tusifolau ma le Vaega o Femalagaiga.</p> <p>Sa tuai laititi le vaega muamua o lenei galuega ona e faalagolago i le pasiaina e le Palemene o le Tulafono o Femalagaiga</p>
Toe iloilo le Tulafono mo Sitiseni 2004	<u>SDS 2016/2017 – 2019/2020.</u> Vaega Faamuamua 2. Soifuaga Lautele	<u>PASP 2019/2021 – 2021/2024 – 2025</u> Autu 1.2: Faamalosalia le manino ma mafai ona tali atu Autu 3.1: Faataua taunuuga lelei, unaiia le puleainao tagata	Sini Autu 1: Faamalosalia le faafoeina ma le mata'ituina o faiga faavae ma polokalame mo itutino uma o le malo. Sini Autu 3: Lelei ma sa'o fa'amatalaga ma feso'ota'iga	Ia pasia e le Palemene ia Tesema 2020		<p>Sa tuai laititi lenei galuega ona e faalagolago foi i le pasiaina e le Palemene o le Tulafono o Femalagaiga. E faalagolago le iloiloga o le Tulafono o Tagatanuu i le Tulafono o Femalagaiga.</p>

		faigaluega i galuega faatino				
Faamalosia galuega a le National Policy Coordination Committee (NPCC)	<u>SDS 2016/2017 – 2019/2020.</u> Vaega Faamuamua 2. Soifuaga Lautele	<u>PASP 2019/2021 – 2021/2024 - 2025</u> Autu 1.3: Faamalosia fesootaiga i itu mavae o le tamaoaiga ma faalauiloa Autu 2.1 Siitia le fausia o faiga faavae.	Sini Autu 1: Faamalosia le faafoeina ma le mata'ituina o faiga faavae ma polokalame mo itutino uma o le malo	<ul style="list-style-type: none"> • Tapena pepa (briefs) i faiga faavae tetele mo le Komiti o le NPCC • Ia tapena pepa o fono mo masina taitasi • Ia 90% o pepa e talanoaina e talia e le NPCC fautuaga ma tuuina atu i le Kapeneta mo le faamaoniai na. 		<p>Sa tuuina atu pepa o faamatalaga mo faiga faavae i le Komiti o Faiga Faavae a le Malo (NPCC) mo le faamaonia ma tuuina atu i le Kapeneta mo lana faamaoniga.</p> <p>vaega o faiga faavae tetele na talanoaina e aofia ai;</p> <ul style="list-style-type: none"> • Aoaoga • Siosiomaga • Faamatalaga, Fesootaiga Faaonaponei • Nuu ma Alalafaga • Soifua Maloloina • Felauaiga ma Galuega Tau Atinae • Faatoaga ma Faiga Faiva • Faafoeina o Galuega a le Malo • Malosiaga Faafou • Fefaatauaiga ma Pisinisi • Fale Gaosi Oloa • Tagata Maimoa mai Fafu • Faasoaina o Tupe • Tulafono ma Faamasinoga
Fausia se Faiga Faavae mo Falelauasiga a le Malo	<u>SDS 2016/2017 – 2019/2020.</u> Vaega Faamuamua 2. Soifuaga Lautele Vaega Faamuamua 3. Atinae Tetele	<u>PASP 2019/2021 – 2021/2024 - 2025</u> Autu 1.1: Auaunaga mo le mamalu lautele Autu 1.2: Faamalosia le manino ma mafai ona tali atu Autu 1.3: Faamalosia fesootaiga i itu mavae o le tamaoaiga ma faalauiloa Autu 2.1 Siitia le fausia o faiga faavae.	Sini Autu 4: Mataala ma lelei fesootaiga i le puipuia o le atunuu ma tuaoi fa'ava-o-malo.	Aperila 2021 - Faamaonia e le Kapeneta	Fa'aaauu	Maea le draft ma suiga talafeagai e fia faamaea.

<p>Faatino le Suesuega i Auala Taavale a Samoa</p>	<p><u>SDS 2016/2017 – 2019/2020.</u> Vaega Faamuamua 2. Soifuaga Lautele Vaega Faamuamua 3. Atinae Tetele</p>	<p><u>PASP 2019/2021 – 2021/2024 - 2025</u> Autu 1.1: Auaunaga mo le mamalu lautele Autu 1.2: Faamalosia le manino ma mafai ona tali atu Autu 1.3: Faamalosia fesootaiga i itu mavae o le tamaoaiga ma faalauiloa Autu 2.1 Siitia le fausia o faiga faavae.</p>	<p>Sini Autu 4: Mataala ma lelei fesootaiga i le puipuia o le atunuu ma tuaoi fa'ava-o-malo.</p>	<p>Mati 2021 - Faamaonia e le CEO</p>	<p>Fa'aaauau</p>	<p>Ua maea lenei galuega ma ua faamaon ia e le Kapeneta i le FK (19)21</p>
<p>Toe Iloilo le Samoa's Transnational Crime Unit</p>	<p><u>SDS 2016/2017 – 2019/2020.</u> Vaega Faamuamua 1. Tamaoaiga Vaega Faamuamua 2. Soifuaga Lautele Vaega Faamuamua 3. Atinae Tetele Vaega Faamuamua 4. Siosiomaga</p>	<p><u>PASP 2019/2021 – 2021/2024 - 2025.</u> Autu 1.2: Faamalosia le manino ma mafai ona tali atu Autu 1.3: Faamalosia fesootaiga i itu mavae o le tamaoaiga ma faalauiloa Autu 2.1 Siitia le fausia o faiga faavae.</p>	<p>Sini Autu 1: Faamalosia le faafoeina ma le mata'ituina o faiga faavae ma polokalame mo itutino uma o le malo. Sini Autu 3: Lelei ma sa'o fa'amatalaga ma feso'ota'iga Sini Autu 4: Mataala ma lelei fesootaiga i le puipuia o le atunuu ma tuaoi fa'ava-o-malo.</p>	<p>Ianuari 2021 - Faamaonia e le STCU Board.</p>		<p>Maea lenei galuega ma ua faamaonia e le Kapeneta.</p>
<p>Tapena le Pepa o Faamatalaga mo le Half Mast of National Flag.</p>	<p><u>SDS 2016/2017 – 2019/2020.</u> Vaega Faamuamua 2. Soifuaga Lautele Vaega Faamuamua 3. Atinae Tetele</p>	<p><u>PASP 2019/2021 – 2021/2024 - 2025</u> Autu 1.1: Auaunaga mo le mamalu lautele Autu 1.2: Faamalosia le manino ma mafai ona tali atu Autu 3.1: Faataua taunuuga lelei, unaiia le puleainao tagata faigaluega i galuega</p>	<p>Sini Autu 3: Lelei ma sa'o fa'amatalaga ma feso'ota'iga Sini Autu 4: Mataala ma lelei fesootaiga i le puipuia o le atunuu ma tuaoi fa'ava-o-malo. Sini Autu 5. lelei ma maualuga le fa'atinoga o galuega ma matafaioi a le matagaluega</p>	<p>Oketopa 2020 - faamaonia e le CEO mo le tuuina atu i le Kapeneta</p>		<p>Maea le draft ma suiga talafeagai e fia faamaea.</p>

		faatino				
Fausia se Faiga Faavae mo le Samoa Diaspora ma tuuina atu fautuaga talafeagai i le CEO ma le PM	<u>SDS 2016/2017 – 2019/2020.</u> Vaega Faamuamua 2. Soifuaga Lautele	<u>PASP 2019/2021 – 2021/2024 - 2025</u> Autu 1.2: Faamalosal le manino ma mafai ona tali atu Autu 1.3: Faamalosal fesootaiga i itu mavae o le tamaoaiga ma faalauiloa	Sini Autu 1: Faamalosal le faafoeina ma le mata'ituina o faiga faavae ma polokalame mo itutino uma o le malo. Sini Autu 3: Lelei ma sa'o fa'amatalaga ma feso'ota'iga	Tesema 2020 - Faamaonia e le CEO mo le tuuina atu i le Palemia ma le Kapeneta.		Ua maea le galuega leni ma sa tatala aloaiaina ia Novema 2019.
Toe iloilo le tulafono o Faailoga Taualoa	<u>SDS 2016/2017 – 2019/2020.</u> Vaega Faamuamua 2. Soifuaga Lautele	<u>PASP 2019/2021 – 2021/2024 - 2025</u> Autu 2.1 Siitia le fausia o faiga faavae Autu 1.3: Faamalosal fesootaiga i itu mavae o le tamaoaiga ma faalauiloa	Sini Autu 1: Faamalosal le faafoeina ma le mata'ituina o faiga faavae ma polokalame mo itutino uma o le malo. Sini Autu 3: Lelei ma sa'o fa'amatalaga ma feso'ota'iga Sini Autu 4: Mataala ma lelei fesootaiga i le puipuia o le atunuu ma tuaoi fa'ava-o-malo. Sini Autu 5. lelei ma maualuga le fa'atinoga o galuega ma matafaioi a le matagaluega	Iulai 2020 - Faamaonia e le CEO ma tuuina atu i le Kapeneta		Maea leni galuega ma ua faamaonia e le Kapeneta.
Fausia le faiga faavae mo faamanuiaga mo le Ao o le Malo ma Sui o le Fono a Sui Tofia	<u>SDS 2016/2017 – 2019/2020.</u> Vaega Faamuamua 1. Tamaoaiga Vaega Faamuamua 2. Soifuaga Lautele Vaega Faamuamua 3. Atinae Tetele Vaega	<u>PASP 2019/2021 – 2021/2024 – 2025.</u> Autu 1.1: Auaunaga mo le mamalu lautele Autu 1.2: Faamalosal le manino ma mafai ona tali atu Autu 1.3: Faamalosal fesootaiga i itu mavae o le tamaoaiga ma faalauiloa Autu 2.1 Siitia le fausia	Sini Autu 1: Faamalosal le faafoeina ma le mata'ituina o faiga faavae ma polokalame mo itutino uma o le malo. Sini Autu 3: Lelei ma sa'o fa'amatalaga ma feso'ota'iga Sini Autu 5. lelei ma maualuga le fa'atinoga o galuega ma matafaioi a le	Iuni 2021 - Faamaonia e le CEO ma tuuina atu i le Kapeneta		Maea le draft ma suiga talafeagai e fia faamaea.

	Faamuamua 4. Siosiomaga	o faiga faavae Autu 3.1: Faataua taunuuga lelei, unaia le puleainao tagata faigaluega i galuega faatino Autu 3.2: Siitia tomai, agavaa ma malosiaga faapulega o tagata faigaluega uma a le Malo.	matagaluega			
Toe iloilo le Tulafono o le Ao o le Malo	<u>SDS 2016/2017 – 2019/2020.</u> Vaega Faamuamua 1. Tamaoaiga Vaega Faamuamua 2. Soifuaga Lautele Vaega Faamuamua 3. Atinae Tetele Vaega Faamuamua 4. Siosiomaga	<u>PASP 2019/2021 – 2021/2024 – 2025.</u> Autu 1.1: Auaunaga mo le mamalu lautele Autu 1.2: Faamalosia le manino ma mafai ona tali atu Autu 1.3: Faamalosia fesootaiga i itu mavae o le tamaoaiga ma faalauiloa Autu 2.1 Siitia le fausia o faiga faavae Autu 3.1: Faataua taunuuga lelei, unaia le puleainao tagata faigaluega i galuega faatino Autu 3.2: Siitia tomai, agavaa ma malosiaga	Sini Autu 1: Faamalosia le faafoeina ma le mata'ituina o faiga faavae ma polokalame mo itutino uma o le malo. Sini Autu 3: Lelei ma sa'o fa'amatalaga ma feso'ota'iga Sini Autu 5. lelei ma maualuga le fa'atinoga o galuega ma matafaioi a le matagaluega	Iuni 2021 - Faamaonia e le CEO ma tuuina atu i le Kapeneta		Maea lenei galuega ma ua faamaonia e le Kapeneta
Tapena/iloilo ma fausia faiga faavae pe a faatonuina e le Ofisa Sili o Pulega poo o le Afioga i le Palemia	<u>SDS 2016/2017 – 2019/2020.</u> Vaega Faamuamua 1. Tamaoaiga Vaega Faamuamua 2. Soifuaga Lautele Vaega	<u>PASP 2019/2021 – 2021/2024 – 2025.</u> Autu 1.1: Auaunaga mo le mamalu lautele Autu 1.2: Faamalosia le manino ma mafai ona tali atu Autu 1.3: Faamalosia fesootaiga i itu mavae	Sini Autu 1: Faamalosia le faafoeina ma le mata'ituina o faiga faavae ma polokalame mo itutino uma o le malo. Sini Autu 3: Lelei ma sa'o fa'amatalaga ma feso'ota'iga Sini Autu 5. lelei ma	•Numera o pepa faufautua e faamaonia e le Ofisa Sili ma tuuina atu i le Palemia pe a		E faaauau pea lenei galuega o le tuuina e le Vaega a le PIMD o fautuaga tau faiga faavae i le Ofisa Sili.

	Faamuamua 3. Atinae Tetele Vaega Faamuamua 4. Siosiomaga	o le tamaoaiga ma faalauiloa Autu 2.1 Siitia le fausia o faiga faavae Autu 3.1: Faataua taunuuga lelei, unaia le puleainao tagata faigaluega i galuega faatino Autu 3.2: Siitia tomai, agavaa ma malosiaga	maualuga le fa'atinoga o galuega ma matafaioi a le matagaluega	manaomia. • Numera of faiga faavae e taliaina ma faamaonia e le Ofisa Sili poo le Kapenta.		
--	---	---	--	---	--	--

M. VAEGA O AUAUNAGA LAUTELE

O le matafaioi o le vaega o auaunaga lautele o le tuuina atu lea o le lagolagosua i vaega uma o le Matagaluega, o le vaavaaia o le aufaigaluega, aoaoga mo tomai ma agavaa o le aufaigaluega, faaoeina o vaega tau tupe ma le teumaluina o faila o le ofisa.

O galuega faatino nei ua mafai ona ausia e le Vaega o Auaunaga Lautele i lenei tausaga faaletupe 2020/2021:

So'otaga i Taunuuga Aoa Tetele:

Sustainable Development Goals 2030: O sini autu nei ua fa'aaogaina uma e Atunuu o le Lalolagi i le 2015 e tali atu ai i le fa'agataina o le mativa, puiupui le paneta ma ia mautinoa le filemu ma le manuia o tagata uma i le 2030.

S.A.M.O.A Pathway Outcome Statements: Small Island Developing States Accelerated Modalities of Action.

Pacific Framework for Regionalism: "taulai i talanoaga fa'avaomalo ma malilie e tali ai fa'afitauli aoao tetele, e aofia ai le galulue fa'atasi, tuufa'atasia o punaoa ma fetufaa'i fa'aiuga fai"

Samoa 2040 Outcomes: "O se vaai mamao lea i avanoa tumaoti mo le tamaoaiga e fa'aleleia atili ai le atinae o Samoa i le tausaga 2040."

Tapulaa Fa'atulagaina mo 2020/2021 (Fuataga o	Sootaga o Taunuuga Fa'aleatunuu		Tulaga o le	Fa'amatalaga
---	---------------------------------	--	-------------	--------------

Fa'atinoga) ¹⁰	Taiala mo le Atinae o Samoa - 2016/17-2019/2020	Fuafuaga a le Public Administration Sector	Fuafuaga Autasi MPMC 2017-2021	Tapulaa i le Paketi	Fa'atinoga (Fa'alana)	
Lelei le faatinoina o auala mo le faaaogaina lelei ma le puleaina lelei o tupe	<u>SDS 2016/2017 – 2019/2020.</u> Vaega Faamuamua 1. Tamaoaiga	<u>PASP 2019/2021 – 2021/2024 - 2025.</u> Autu 1.1: Auaunaga mo le mamalu lautele Autu 1.2: Faamalosia le manino ma mafai ona tali atu	Vaaiga Mamao Ia mautinoa le pulea lelei, saogalemu ma le nofo silafia o tagata Samoa Vaaiga Taulai Ia faamalosia le faafoeina ma le mata'ituina o faiga faavae ma polokalame mo itutino uma o le Malo ma ia siitia le puipuiga o le Atunuu. Sini Autu 5. lelei ma maualuga le fa'atinoga o galuega ma matafaioi a le matagaluega.	100%		Ausia uma aso faatulagaina o le fauauaga o tala o le tupe e aofia ai ma tala o le tupe fuafuaina mo le tausaga faaletupe TF2021/22, 2020/2022 iloilogaga ogatotonu o le tausaga, le iloilogaga faaletausaga, tala o le tupe tai 2 vaiaso mo fonotaga a le Pulega. Maea uma tupe totogi sa faagaioi i totonu o le TF2020/2021. Na pau tupe ao a le Matagaluega mai le tapulaa i le 57% ona o aafia o le Koviti19 lea ua aafia ai le tamaoaiga atoa o le lalolagi, aemaise o le tapunia ai o tuaoi faavaomalo ua faaitiitia ai le femalagati o le mamalu lautele.
Lelei le faatautaia o aseta ma le faatauina o oloa	<u>SDS 2016/2017 – 2019/2020.</u> Vaega Faamuamua 1. Tamaoaiga	<u>PASP 2019/2021 – 2021/2024 - 2025.</u> Autu 1.1: Auaunaga mo le mamalu lautele Autu 1.2: Faamalosia le manino ma mafai ona tali atu	Sini Autu 5. lelei ma maualuga le fa'atinoga o galuega ma matafaioi a le matagaluega.	100%		Faaauu le faaaogaina o le lesitala o aseta fou ma aseta ua le toe faaaogaina Faaauu le faamauiina o suiga i le lesitala o aseta i le fesuiaga o aseta ma le isi vaega i le isi vaega e faapena foi le aufaigaluega.
Siitia le vaavaaia lelei o le aufaigaluega	<u>SDS 2016/2017 – 2019/2020.</u> Vaega Faamuamua 1. Tamaoaiga	<u>PASP 2019/2021 – 2021/2024 - 2025.</u> Autu 1.1: Auaunaga mo le mamalu lautele Autu 1.2: Faamalosia le manino ma mafai ona tali atu	Sini Autu 5. lelei ma maualuga le fa'atinoga o galuega ma matafaioi a le matagaluega.	100%		Faatautaia ia iloilogaga o le faatinoga o galuega a le aufaigaluega, faalua i le tausaga. Tuuina lipoti faalekuata e faa le vaega e vaavaaia le aufaigaluega i le Komisi o Galuega a le Malo Maea le Lipoti Faaletausaga 2019/2020 Maea le 26 avanoa faigaluega Faasalalaga

¹⁰ As in the 2019/2020 Budget Measures

Siitia le aotauina o le aufaigaluega	<u>SDS 2016/2017 – 2019/2020.</u> Vaega Faamuamua 1. Tamaoaiga	<u>PASP 2019/2021 – 2021/2024 - 2025.</u> Autu 1.1: Auaunaga mo le mamalu lautele Autu 1.2: Faamalosia le manino ma mafai ona tali atu	Sini Autu 5. lelei ma maualuga le fa'atinoga o galuega ma matafaioi a le matagaluega.	100%		<ul style="list-style-type: none"> • 3 CLD na faatinoina • Maea aoaoga faamanatu ma le PSC i luga o le Finance One • Faatautaia Aoaoga e 5 mo le aufaigaluega; <ul style="list-style-type: none"> - 2 INDUCTION - Puleaina o Faamaumauga - IT Networking/ Upgrading - CSD comprehensive training
Faaleleia auaunaga lagolagosua ma le faafoeina o sauniga faapitoa	<u>SDS 2016/2017 – 2019/2020.</u> Vaega Faamuamua 1. Tamaoaiga	<u>PASP 2019/2021 – 2021/2024 - 2025.</u> Autu 1.1: Auaunaga mo le mamalu lautele Autu 1.2: Faamalosia le manino ma mafai ona tali atu	Sini Autu 5. lelei ma maualuga le fa'atinoga o galuega ma matafaioi a le matagaluega.	100%		<p>Sauniga faapitoa sa lagolagosua iai:</p> <ul style="list-style-type: none"> • Vaiaso o Talosaga ma Anapogi (Ianuari 2021) • Fesoasoani i le PCD i le tapenaina o le faamanatuina o le Tutoatasi o Samoa 2021 i le taimi muamua e faaoga ai alaata.

O loo fa'aauau pea le tuuina atu o le auaunaga lagolago lautele a le Vaega o Auaunaga Lautele mo le Matagaluega atoa, paaga ma pisinisi uma. Sa iai luitau e pei o le lava o le aufaigaluega i nisi taimi ae sa mafai lava ona faataunuuna ana matafaioi uma.

O matatia ma galuega ausia uma nei na fa'amalosia atili ai le tulaga o le Matagaluega o se tasi o Matagaluega tumaoti a le Malo e unaia le silasila mamao i tafa uma o le Malo. E fa'amuumua pea lea i le vaai a le Matagaluega ina ia mautinoa e pulea lelei, saogalemu ma nofo silafia tagata Samoa i fuafuaga, taimuaga ma atinae uma a le Malo.